

D.682

**OŚRODEK DOKUMENTACJI
ZABYTEKÓW W WARSZAWIE**
KARTA EWIDENCYJNA ZABYTEKÓW
ARCHITEKTURY I BUDOWNICTWA

A B C D E F G H I J K L Ł M N O P R S T U V W X Y Z

Nr

2516

DOLNOŚLĄSKIE

1. Obiekt

SPICHLERZ

2. Czas powstania

1750 r.

3. Miejscowość

PIOTROWICE
ŚWIDNICKIE

11. Zdjęcia, rzut, przekrój, sytuacja, orientacja



4. Adres

Piotrowice Świdnickie

nr hipoteczny działka nr 611/1

5. Przynależność administracyjna

województwo dolnośląskie
gmina Jaworzyna Śląska, pow. Świdnica

6. Poprzednie nazwy miejscowości

Peterwitz

7. Przynależność administracyjna przed 31 XII 1998

województwo wałbrzyskie

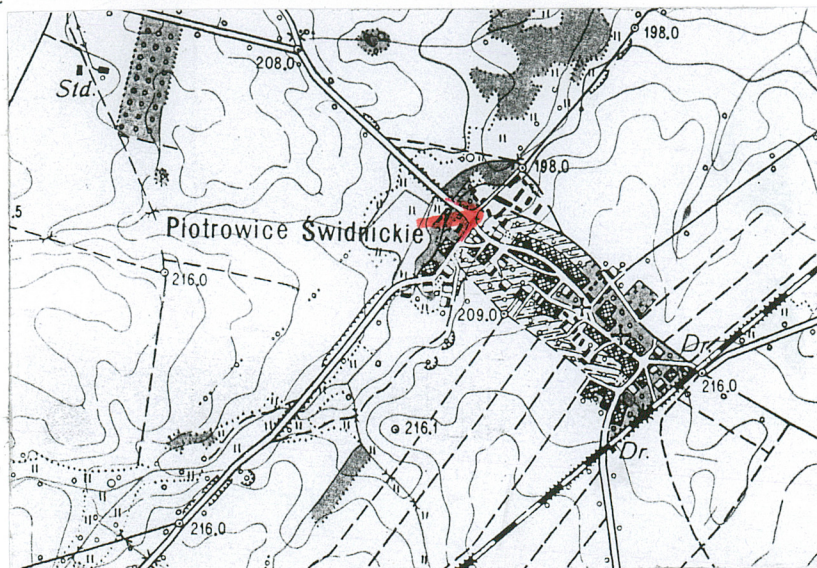
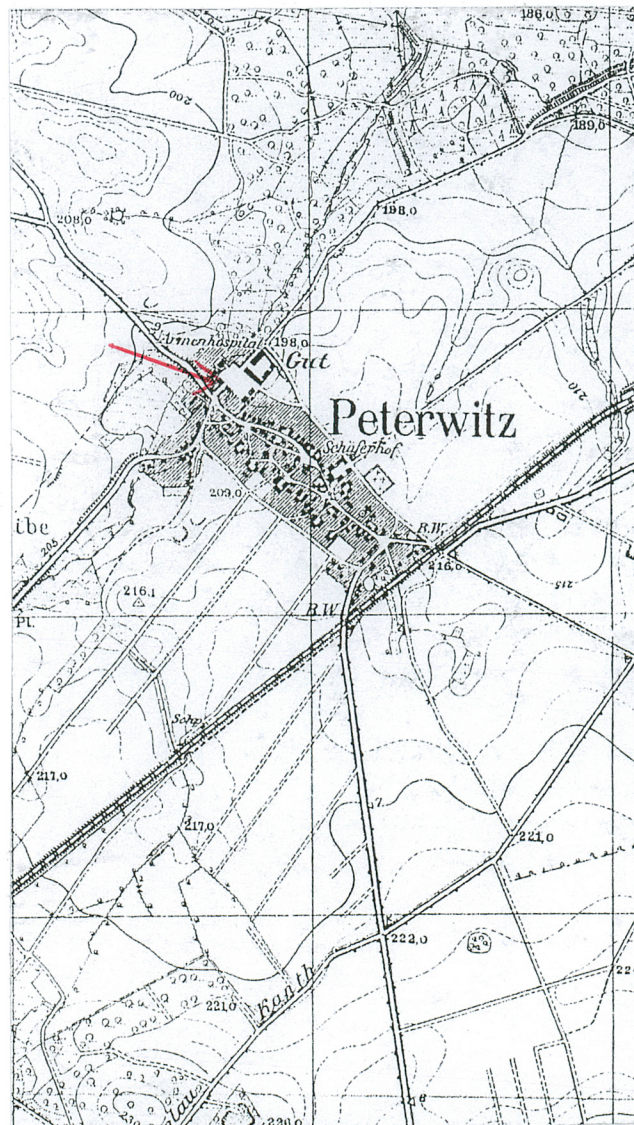
8. Właściciel i jego adres

Agencja Własności Rolnej S.P.
O.T. we Wrocławiu
ul. Mińska 60

9. Użytkownik i jego adres

Nieużytkowany

10. Rejestr zabytków

1642
Nr 1647/WI1
data 30.XII.1998

Budynek wzniesiony w 1750 r. , barokowy

Sytuacja

Wzniesiony w pd. zach pierzei podwórza dolnego, przy głównym wejście na teren zespołu. Wolnostojący, kalenicowy, frontem zwrócony na pn. wsch. Teren wznosi się w kierunku pd. zach.

Materiał i konstrukcja

Układ konstrukcyjny podłużny, oparty na murowanych ścianach nośnych i ścianie stolcowej niosącej strop belkowy nagi.

Ściany murowane z kamienia z dodatkiem cegły, głównie w ościeżach otworów.

Sklepienia w piwnicy: w przedsionku ceglane, odcinkowe, w komorach kamienna kolebka, w piwnicy od zach. strop drewniany, nagi wsparty na drewnianym słupie. Na pozostałych kondygnacjach stropy belkowe, nage, wsparte rzędem słupów stolcowych.

Więźba drewniana, 2 kondygnacyjowa, kleszczowo-płatwiowa z dwoma stolcami w dolnej i krokwiowo-jętkowa w górnej kondygnacji. Dach pokryty dachówką, karpiówką, "w koronkę".

Schody zewnętrzne ceglane, oparte na murach, wewnętrzne drewniane, drabiniaste.

Posadzki: w piwnicy klepisko, w na pozostałych kondygnacjach podłogi z desek.

Stolarka okien: brak

Stolarka drzwi. Zewnętrzne klepkowe, dwuwarstwowe, łączone kutymi nitami, także zamknięcia frontowych otworów transportowych.

Rzut

Prostokątny, dwutraktowy. Wejście schodami zewnętrznymi. Schody wewnętrzne przy ścianie pn.

Bryła

Zwarta, 4-kondygnacyjowa w części zach. i 2-kondygnacyjowa we wsch., z użytkowym poddaszem. Dach dwuspadowy z powiekowymi wystawkami w dwóch kondygnacjach. Szczyty uskokowo załamane.

14. Kubatura ok.3000 m ³	15. Powierzchnia użytkowa pow. 235,2 m ²	16. Przeznaczenie pierwotne spichlerz	17. Użytkowanie obecne spichlerz nieużytkowany
18. Prace budowlane i konserwatorskie, ich przebieg i dokumentacja Stan konstrukcji ogólnie dobry. Prześwity w pokryciu dachowym, więźba w stanie dobrym. Mury zawilgocone, brak izolacji. Tynki zewnętrzne z ubytkami, szczególnie w partii przyziemia. Brak stolarki okien, drzwi zewnętrznych zniszczona.		19. Stan zachowania (fundamenty, ściany zewnętrzne, ściany wewnętrzne, sklepienia, stropy, konstrukcja dachu, wyposażenie i instalacje) Zły. Pęknięcia ścian konstrukcyjnych. Znaczne ubytki w więźbie dachowej i pokryciu. Ubytki tynku do cegły i kamienia, wypłukanie zaprawy.	
		20. Najpilniejsze postulaty konserwatorskie Remont kapitalny, zapewnienie użytkowania	

21. Akta archiwalne (rodzaj akt, numer i miejsce przechowywania)

24. Uwagi różne

22. Bibliografia

Patrz karta zespołu

25. Opracował

tekst Ewa Kica, IV.1999

plany, rysunki Ewa Kica, IV.1999

fotografie Ewa Kica, IV.1999

miejsce przechowywania negatywów — archiwum autora

.....
.....
.....

KARTA PO WYPEŁNIENIU PODLEGA OCHRONIE NA PODSTAWIE PRZEPISÓW PRAWA AUTORSKIEGO

26. Adnotacje o inspekcjach, informacje o zmianach (daty, imiona i nazwiska wypełniających)

23. Źródła ikonograficzne i fotografie (rodzaj, miejsce przechowywania, sygnatury)

27. Załączniki

Wkładki do kart ewidencyjnych — szt. 3

1. Miejscowość, gmina, województwo PIOTROWICE SWIDNICKIE gm. Jaworzyna Sl., pow.Swidnica woj. dolnośląskie	2. Obiekt (nazwa jak w karcie) Spichlerz w zespole dworskim	3. Zawartość wkładki (nazwa obiektu lub materiału uzupełniającego) cd. opisu, spis fotografii
--	--	--

Spis fotografii , map

- 1.Elewacja frontowa - widok ogólny od strony dziedzińca
- 2.Plan orientacyjny 1:25 000
- 3.Mapa topograficzna 1:25 000 , 1886 r.
- 4.Szczyt wsch. z kartuszem
- 5.Elewacja tylna (pd.)
- 6.Elewacja szczytowa zach.
- 7.Elewacja szczytowa wsch.
- 8.Fragment dekoracji elewacji frontowej
- 9.Krata w oknie do piwnicy
- 10.Poddasze - wewnątrz
- 11.I kondygnacja - wewnątrz
- 12.Słup ściany stolcowej
- 13.Drzwi w elewacji frontowej

*c.d. rubryki nr 13 Opis***Elewacje**

Frontowa 7-, tylna 5- , boczne 2- osiowe. Gładkie, artykułowane skromną dekoracją ramową; pasy tynkowe biegną pod gzymsem okapowym i na narożach budynku, u podstawy szczytów oraz w ich zwieńczeniu. Pod oknami górnej kondygnacji szczytów płycina o wklęsłych narożach, we wsch. data "1750". W zwieńczeniu kule. Oś elewacji frontowej zaakcentowana pionowym pasem tynkowym ujmującym otwory, pod którymi płycina o wklęsłych narożach; tu wejście do budynku. W osiach bocznych przyziemia dwa wejścia do piwnicy i okno z kutą , przewlekaną kratą. Wszystkie okna prostokątne, w prostych, tynkowych opaskach. Na osi środkowej elewacji frontowej oraz w jednej osi elewacji zach.- otwory transportowe.

Wnętrze

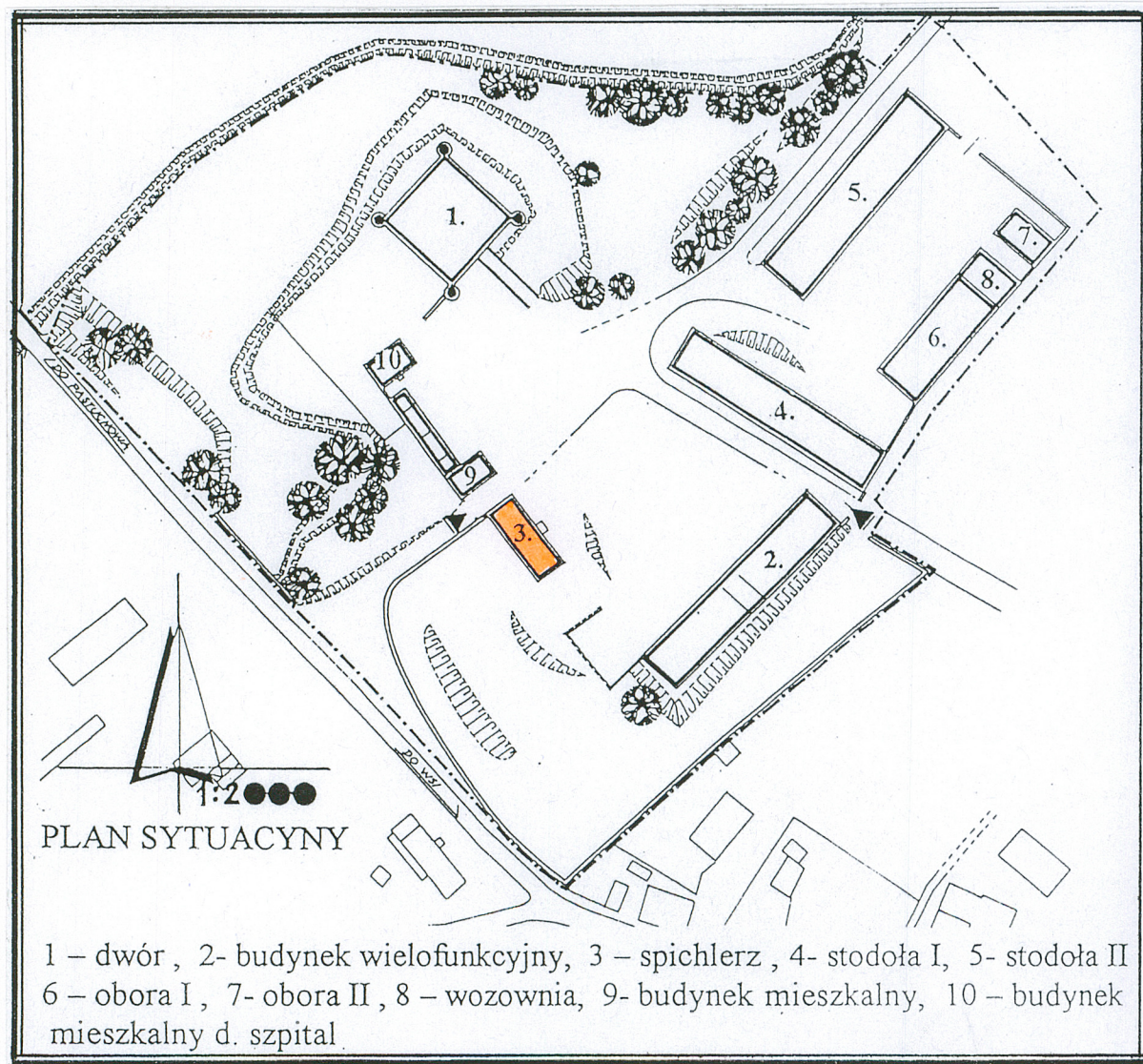
Jednoprzestrzenne, przedzielone ścianą stolcową. Otwory okienne rozglifione sklepione odcinkowo.

Instalacje. Brak

1. Miejscowość ..PIOTROWICE SW.....
 2. GminaJaworzyna Sl.....
 3. Województwo ..dolnośląskie.....

4. Obiekt (nazwa jak w karcie)
 SPICHLERZ

5. Zawartość wkładki (nazwa materiału uzupełniającego)
 rzuty , przekrój, plan sytuacyjny , fot.



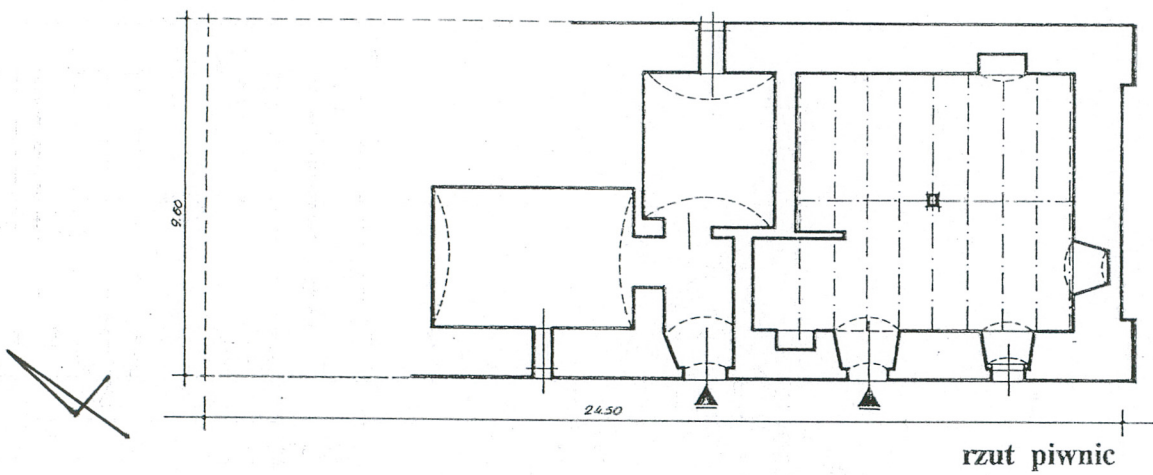
4.



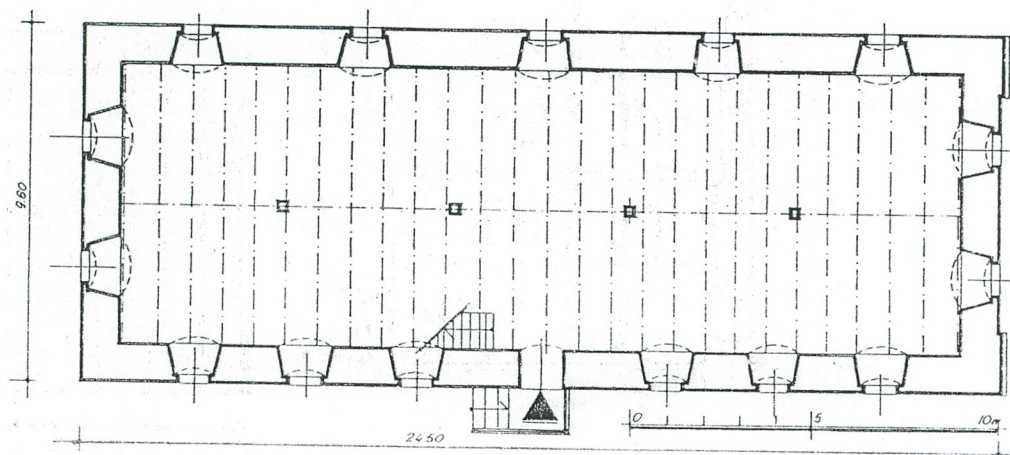
5.

Wkładkę założył:Ewa Kica IV.1999.....
 (imię, nazwisko, data)

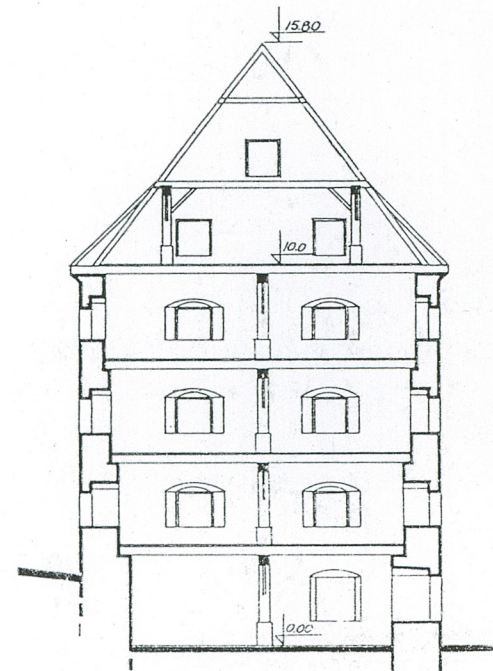
Miejsce przechowywania negatywów:



rzut piwnic



rzut przyziemia



przekrój pionowy

1. Miejscowość <u>PIOTROWICE SWIDNICKIE</u>	4. Obiekt (nazwa jak w karcie)	5. Zawartość wkładki (nazwa materiału uzupełniającego)
2. Gmina <u>Jaworzyna Sl.</u>	<u>SPICHLERZ</u>	<u>fotografie</u>
3. Województwo <u>dolnośląskie</u>		



6.



7.



8.



9.

Wkładkę założył: Ewa Kica IV.99
(imię, nazwisko, data)

Miejsce przechowywania negatywów:



10.



11.



12.



13.