

Nr

A

B

C

D

E

F

G

H

I

J

K

L

M

N

O

P

R

S

T

U

V

W

X

Y

Z

1. Obiekt zabytkowy

Ruina zamku

2. Miejscowość

Piotrowice

3. Wiek

koniec XVI w

4. Styl

renesans

5. Kubatura m³

ok. 13520

6. Powierzchnia w m²

a) zabytkowa: 676 b) użytkowa:

7. Materiał budowlany

Przed zniszczeniem

Po odbudowie

a) ściany

kamień
Tarmany
cegła

b) sklepienia

- II -

c) stropy

brak

d) wiązania dachu

proszoryczony
drewniany dach

e) krycie dachu

kryty papr.

11. Ilość budynków

1

12. Ilość kondygnacji

3

13. Użytkowanie wnętrza według ilości:

a) izb mieszkalnych

ok. 25

b) innych pomieszczeń

ok. 5

c) piwnic

trudno dostępn.

14. Grunty należące do zabytku:

ha

a) ogrody stylowe 2² pol. + 18

2

b) sady i grunty uprawne

-

c) lasy

-

d) wody fragment fary

0,4

e) inne

-

20. Przynależność administracyjna

a) województwo wrocławskie

b) powiat świdolewski

c) gmina Pastuchów

21. Stacja

Nazwa stacji

Odległość od stacji w km

a) kolejowa

Zarów

3

b) autobusowa

na miejscu

0,3

22. Właściciel i jego adres

Brak. Ruina stoc w obrębie terenu Państwowego Gospodarstwa Rolnego.

23. Użytkownik i jego adres

brak

24. Inwestor i jego adres

brak

25. Rejestr zabytku Nr 289

rok M.V. 1951 miejsce przechowywania

26. Nazwa księgi hipotecznej

27. Nr hipoteczny

28. Akta

29. Fotografie

30. Inwentaryzacja pomiarowa

8. Wyposażenie architektoniczne

Wzrost pałacu zachowały się murtosy układ przestrzenny oraz nakrycie w postaci sklepienia kolebkowych z łukami i szczytami. W hallu rzeźbami kamiennymi i portale. Bogaty rzeźbiony portal wejściowy frontowej z herbami herbami. Okna i fotele. Na ścianach ślady sgraffito. Naokoło zamku ślady

9. Autorzy i data budowy i przebudowy

Zbudowany w końcu XVI w. w 1568-1591 dla Jakuba v. Zedlitz. W r. 1894 przebudowa - dany nowego dachu hełmów wież i przebudowa piwnic.

10. Udostępnienie

Złuszcz u kierownika miejscowego P.G.R.

15. Przeznaczenie pierwotne budynku

zamek

16. Użytkowanie w latach ubiegłych

budynek mieszkalny

17. Użytkowanie obecne

ruina

18. Nadaje się do użycia na

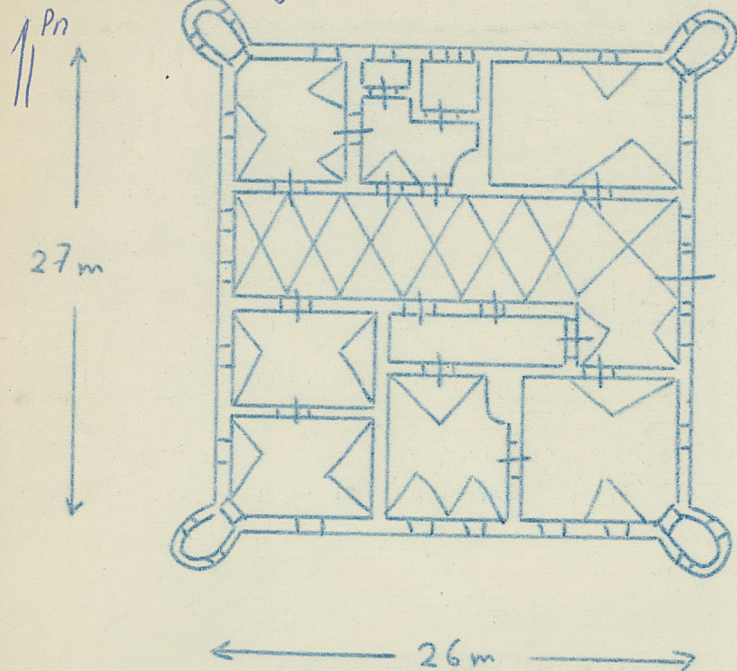
konieczność aktywizacji

19. Data, rodzaj i stopień zniszczeń i odbudowy

Data	O P I S	Zniszczenia %	Odbudowa %
VIII.1939 r.	Nie zniszczony		
XI.1939 r.	- II -		
XII.1945 r.	- II -		
1959	Ogólna ruina po zaniedbaniach w latach ubiegłych	75	
1966	W 1959 budynek zamknięto proszorycznym dachem. Ściany uszkodzone, brak stolarki i instalacji. Zaniedbanie części	75	

Z Y X W V U T S R P O N M L K J I H G F E D C B A Nr

skala 1:400 wys. - 8m



K o s z t
tys. zł

ewidowane

Rzeczywiste

34. Inspekcje

36. Wypełnił dnia

J. Pileh.

37. Sprawdził dnia

30-VII-66 M. Słuska

