

Nr

A

B

C

D

E

F

G

H

I

J

K

L

M

N

O

P

R

S

T

U

V

W

X

Y

Z

DOLNOŚLĄSKIE

2513

1. Obiekt zabytkowy

Kościół filialny p.w. Podwyższenia Krzyża

2. Miejscowość

Protrowice

3. Wiek

2 poł. XVIII w.

4. Styl

barokowy

5. Kubatura m³

1080

6. Powierzchnia w m²

a) zabytkowa: 139 b) użytkowa:

7. Materiał budowlany

Przed zniszczeniem

Po odbudowie

11. Ilość budynków

1

14. Grunty należące do zabytku:

ha

a) ściany

kamień
tarmazy

12. Ilość kondygnacji

1

a) ogrody stylowe

b) sklepienia

-1-

13. Użytkowanie wnętrza według ilości:

b) sady i grunty uprawne

c) stropy

drewno

a) izb mieszkalnych

c) lasy

d) wiązania dachu

-1-

b) innych pomieszczeń

d) wody

e) krycie dachu

ceramika

c) piwnic

e) inne ementan.

0,4

8. Wyposażenie architektoniczne

Budowla zachowana pierwotny układ. Dostępne chłopskie piasek dwoma przestami sklepienia krzyżowo-żebrowego. Okna chłopskie zachowane stare układy i malowanki

15. Przeznaczenie pierwotne budynku

kościół rym.-kat.

16. Użytkowanie w latach ubiegłych

11-11-11

17. Użytkowanie obecne

11-11-11

18. Nadaje się do użycia na

11-11-11

9. Autorzy i data budowy i przebudowy

Kościół zbudowany w 2 poł. XVIII w. kościele średniowiecznym dostawiono prezbiterium - wsch. wieżę. W 1900-1901 r. powstały dalsze dobudówki. W XIX w. zmiana układu katedrały dachu.

19. Data, rodzaj i stopień zniszczeń i odbudowy

Data	O P I S	Zniszczenia %	Odbudowa %
VIII.1939 r.	Nie zniszczony		
XI.1939 r.	11-11-11		
XII.1945 r.	11-11-11		
1966	W r. 1961 restauracja typów zewnętrznych. W r. 1962 - remont wnętrza.		

10. Udostępnienie

dostępny.

20. Przynależność administracyjna

a) województwo

wrocławskie

b) powiat

zwoleński

c) gmina

JAWORZYN Pastuchów

21. Stacja

Nazwa stacji

Odległość od stacji w km

a) kolejowa

Zarów

3

b) autobusowa

na miejscu.

-

22. Właściciel i jego adres

Kuria Arcybiskupa Kościoła Rzymsko-Katolickiego, Wrocław, Katedralna 12

23. Użytkownik i jego adres

Parafia rym.-kat. w Pastuchowie

24. Inwestor i jego adres

Kuria Arcybiskupa Kościoła Rzymsko-Katolickiego, Wrocław, ul. Katedralna 12

25. Rejestr zabytku Nr

780/WA

25.05.1981

rok

miejsce przechowywania

26. Nazwa księgi hipotecznej

27. Nr hipoteczny

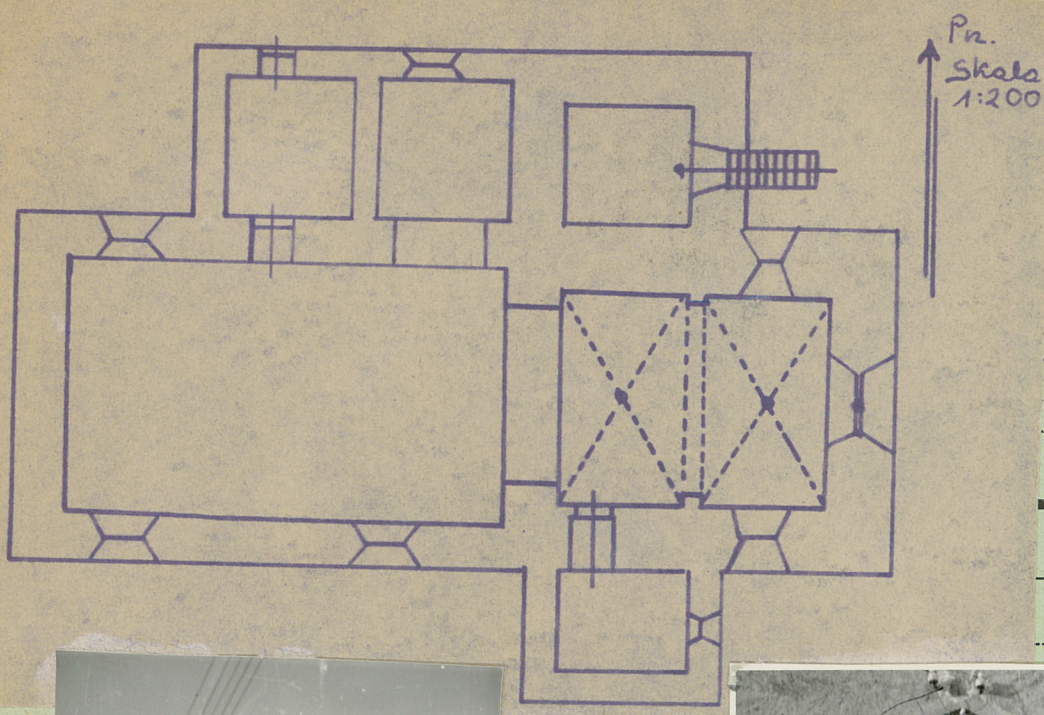
28. Akta

29. Fotografije

30. Inwentaryzacja pomiarowa

31. Szkic sytuacyjny, plan schematyczny, uwagi opisowe, fotografia

32. Przebieg prac konserwatorskich



Rok	Wyszczególnienie prac	K o s z t tys. zł

33. Koszty w tys. zł	Przewidywane	Rzeczywiste

34. Inspekcje



zne

36. Wypełnił dnia
30-VII-66 M. [signature]

37. Sprawdził dnia