

Nr

A

B

C

D

E

F

G

H

I

J

K

L

M

N

O

P

R

S

T

U

V

W

X

Y

Z

DOLNOŚLĄSKIE

2512

1. Obiekt zabytkowy

Dwór Nr 11a

2. Miejscowość

Gm. Janowice
Pastuchów

3. Wiek

XIX w.

4. Styl

empir

5. Kubatura m³

ok. 2800

6. Powierzchnia w m²

a) zabytkowa: 260 b) użytkowa:

7. Materiał budowlany

Przed zniszczeniem

Po odbudowie

11. Ilość budynków

1

14. Grunty należące do zabytku:

ha

a) ściany

kamień
tarcza
cegła

12. Ilość kondygnacji

2 1/2

a) ogrody stylowe

b) sklepienia

- 1 -

13. Użytkowanie wnętrza według ilości:

b) sady i grunty uprawne

c) stropy

drewno

a) izb mieszkalnych

40

c) lasy

d) wiązania dachu

- 1 -

b) innych pomieszczeń

3

d) wody

e) krycie dachu

ceramiczne

c) piwnic

7

e) inne

8. Wyposażenie architektoniczne

konst. zachowały pierwotny układ przestrzenny. Część 12b parteru sklepienia bogato dekorowane, dekoracje architektoniczne wykonane w stylu. Elewacja frontowa ma dwa ryzolity (6 płyt) i rzeźbę płytową arkadami sklepieni z portalem. Bogate dekoracje pod i nad oknami oraz drzwi, korytarze.

15. Przeznaczenie pierwotne budynku

16. Użytkowanie w latach ubiegłych

17. Użytkowanie obecne

18. Nadaje się do użycia na

19. Data, rodzaj i stopień zniszczeń i odbudowy

9. Autorzy i data budowy i przebudowy

2 budownicy w t. w. XIX w.
Blżej nieokreślona jest jego pierwotna funkcja - drugi pałac

Data

O P I S

Zniszczenia
%Odbudowa
%

VII. 1939 r.

Nie zniszczony

XI. 1939 r.

- 1 -

XII. 1945 r.

- 1 -

1966.

Obiekt zaniedbany, uszkodzone elementy konstrukcyjne dachu i piwnic, uszkodzone tynki, załogocenie.

10. Udostępnienie

dostępny

20. Przynależność administracyjna

a) województwo

wrocławskie

b) powiat

świdnicki

c) gmina

Pastuchów

21. Stacja

Nazwa stacji

Odległość
od stacji
w km

a) kolejowa

Janowice St. 6,5

b) autobusowa

na miejscu

1

22. Właściciel i jego adres

Państwowy Fundusz Ziemi

23. Użytkownik i jego adres

40 rodzin indywidualnych
rolników

24. Inwestor i jego adres

Państwowy Fundusz Ziemi

25. Rejestr zabytku Nr.....

rok..... miejsce przechowywania

26. Nazwa księgi hipotecznej

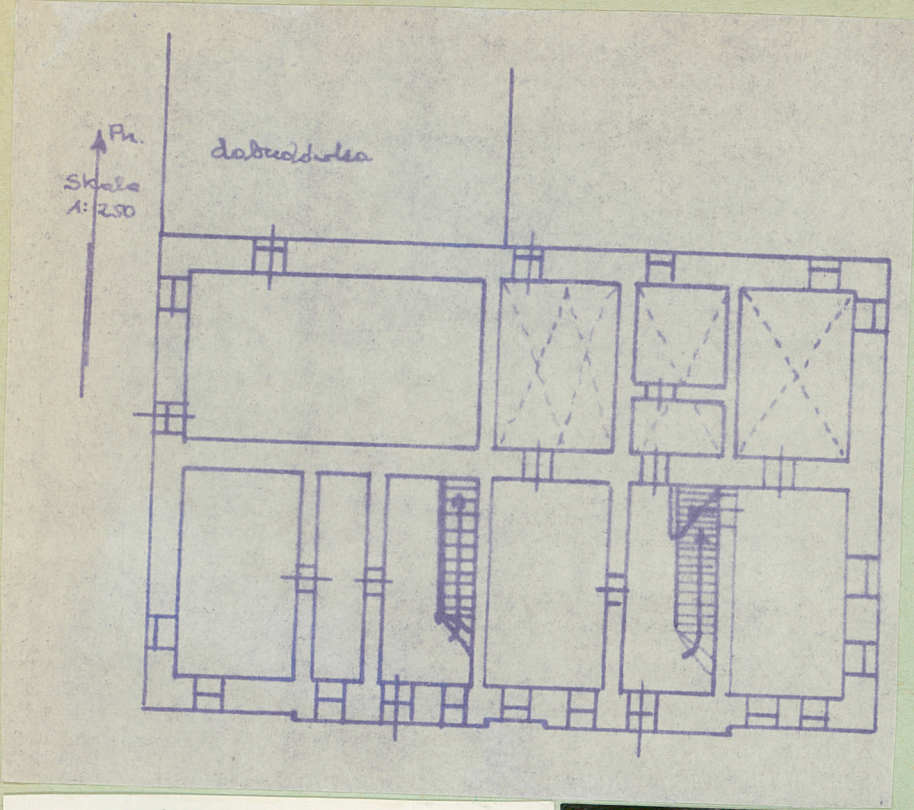
27. Nr hipoteczny

28. Akta

29. Fotografie

30. Inwentaryzacja pomiarowa

31. Szkic sytuacyjny, plan schematyczny, uwagi opisowe, fotografia



32. Przebieg prac konserwatorskich

Rok	Wyszczególnienie prac	K o s z t tys. zł

33. Koszty
w tys. zł

Przewidywane

Rzeczywiste

34. Inspekcje

35. Uwagi różne

36. Wypełnił dnia

30-VII-66 M. L. [signature]

37. Sprawdził dnia