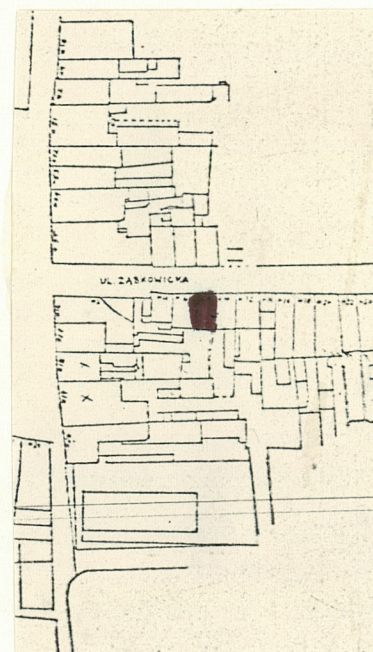
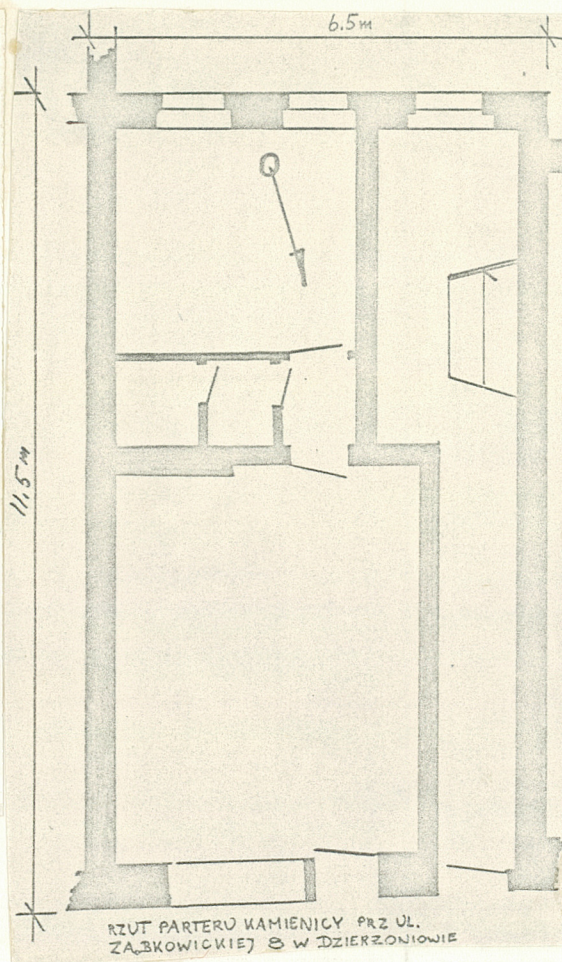


1. Obiekt

Budynek mieszkalny

2. Czas powstania
2 poł. XVIII w.3. Miejscowość **Dzierżonów** 1798
nr hipoteczny

11. Zdjęcie, plan sytuacyjny, rzuty

4. Adres **Dzierżonów**
ul. Ząbkowicka 8
nr hipoteczny5. Przynależność administracyjna
województwo **wałbrzyskie**
gmina **pow. Dzierżonów**6. Poprzednie nazwy miejscowości
Reichenbach7. Przynależność administracyjna
przed 1.VI.1975
województwo **wrocławskie**
powiat8. Właściciel i jego adres
skarb Państwa9. Użytkownik i jego adres
**sklep papierniczy WPHiW i
prywatni lokatorzy**

10. Rejestr zabytków

Nr **640** data **25.1.46**autor zdjęć
data wykonania
miejsce przechowywania negatywów

Piotr Pasek 20 IV 1980 W-w ul. Lewartowskiego 34

12. Autorzy, historia obiektu, określenia stylu.

Budynek w formach charakterystycznych dla
2 poł. XVIII w.

13. Opis sytuacji, materiał i konstrukcja, rzut, bryła, elewacje, dach, wnętrze wyposażenie, instalacje)

Dom znajduje się przy ul. Ząbkowickiej, w jej pd pierzei. Stoi na terenie płaskim, w zabudowie szeregowej, przy ruchliwej ulicy. Budynek konstrukcji murowej, częściowo podpiwniczony. Piwnice kamienne. Wyższe kondygnacje posiadają ściany z cegły pełnej na zaprawie wapiennej. Ściany działowe z cegły pełnej o konstrukcji ryglowej. Stropy drewniane, więźba dachowa drewniana, kryta dachówką karpiówką, podwójnie w łuskę.

Dom zbudowany jest na planie prostokąta o wym. 6,5 m x 11,5m na osi pn-pd. Dwutraktowy we wszystkich kondygnacjach, ma sień biegnącą przez całą długość budynku. W dalszym swym biegu sień poszerza się. Wszystkie kondygnacje mieszczą po dwa pokoje mieszkalne. Z sieni na wyższe piętra prowadzą schody drewniane z balustradą, dwubiegowe, powrotne.

Z zewnątrz budynek ma kształt stojącego prostopadłościanu nakrytego dwuspadowym dachem, poprzecznie ustawionym do osi, Fasada od strony ulicy Ząbkowickiej jest czterokondygnacyjowa, trzyosiowa. Parter, mieszczący witrynę sklepową i gł. wejście, oddziela od wyższej kondygnacji gzyms i wieńczący go kolejny gzyms, stanowiący parapet okien pierwszego piętra. Wszystkie otwory okienne są prostokątne, bez opasek, z szerokimi ławami podokiennymi.

Budynek ma instalację wodno-kanal., c.o., gaz, i elektryczność.

14. Kubatura 1162 m ³	15. Powierzchnia użytkowa pow. mieszk. 86 m ² pow. lokalu 43 m ²	16. Przeznaczenie pierwotne budynek mieszkalno-usługowy	17. Użytkowanie obecne budynek mieszkalno-usługowy
18. Prace budowlane i konserwatorskie, ich przebieg i dokumentacja Przewidziany na przyszły rok remont kapi- talny.		19. Stan zachowania (fundamenty, ściany zewnętrzne, ściany wewnętrzne, sklepienia, stropy, konstrukcje dachowe, pokrycie dachu, wyposażenie i instalacje) Ściany piwnic i parteru zawilgocone. Stropy osłabione. To samo schody i więźba dachowa oraz dachówki. Wszelkie instalacje zużyte.	
20. Najpilniejsze postulaty konserwatorskie wymiana tynków, stropów, więźby dachowej, dachówek i instalacji.			

21. Akta archiwalne (rodzaj akt, numer i miejsce przechowywania)

MPGK SW 81/76

22. Bibliografia

A. Paul "Geschichte der Stadt Reichenbach"

E. Hasse "Chronik der Stadt Reichenbach"
Reichenbaches Tagesblattes Reichenbach 1929

23. Źródła ikonograficzne i fotografie (rodzaj, miejsce przechowywania, sygnatury)

brak

24. Uwagi różne

brak

25. Wypełnił

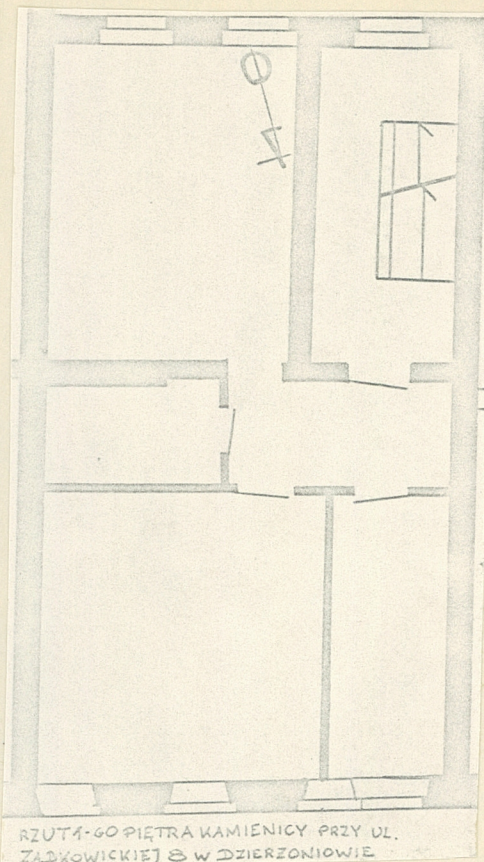
Piotr Pasek

26.. Sprawdził

DZIERŻONIÓW

BUDYNEK MIESZKALNY

ZDJĘCIE I PLAN



RZUT 1-GO PIĘTRA KAMIENICY PRZY UL.
ZADKOWICKIEJ 8 W DZIERŻONIOWIE

Piotr Pasek 20. V. 1980

W-w ul. Lewartowskiego 34