

Nr

A

B

C

D

E

F

G

H

I

J

K

L

M

N

O

P

R

S

T

U

V

W

X

Y

Z

1. Obiekt zabytkowy

ZAMEK

2. Miejscowość

Op. Janowice &
BAGIENIEC

3. Wiek

XVI / XX

4. Styl

renesans / renesans

5. Kubatura m³

~ 2797

6. Powierzchnia w m²~ 300 m²

a) zabytkowa:

b) użytkowa:

20. Przynależność administracyjna

a) województwo

b) powiat

c) gmina

7. Materiał budowlany

Przed zniszczeniem

Po odbudowie

a) ściany

b) sklepienia

c) stropy

d) wiązania dachu

e) krycie dachu

11. Ilość budynków

12. Ilość kondygnacji

13. Użytkowanie wnętrza według ilości:

a) izb mieszkalnych

porter-cyfc Harma - 1

b) innych pomieszczeń

c) piwnic cyfc Harma 1

14. Grunty należące do zabytku:

ha

a) ogrody stylowe

b) sady i grunty uprawne

c) lasy

d) wody

e) inne

21. Stacja

Nazwa stacji

Odległość od stacji w km

a) kolejowa

b) autobusowa

22. Właściciel i jego adres

Marek Taciński
SPR - Janowice

23. Użytkownik i jego adres

miejscowy

24. Inwestor i jego adres

8. Wyposażenie architektoniczne

Niewielkie wyposażenie meblowe.
XX-letnie meble i płaskorzeźby -
błyszczące m. gł. w stylu

15. Przeznaczenie pierwotne budynku

mieszkalno - dworze

16. Użytkowanie w latach ubiegłych

17. Użytkowanie obecne

miejscowy

18. Nadaje się do użycia na

19. Data, rodzaj i stopień zniszczeń i odbudowy

9. Autorzy i data budowy i przebudowy

Autor nieznany. Czas powstania -
w przybliżeniu - przełom XVI/XVII w.
Głównym odbudowcą i przebudowcą -
na początku XX w.

Data

O P I S

Zniszczenia %

Odbudowa %

VIII.1939 r.

XI.1939 r.

XII.1945 r.

VII.1969

Stare zdg. Ogólnie dobry, wodoszczelne
stropy m. A. p., dach - dachówka
dach i miedziowe rury - 60%

25. Rejestr zabytku Nr

1670

rok 12.V.1966

miejsce przechowywania

26. Nazwa księgi hipotecznej

27. Nr hipoteczny

28. Akta

29. Fotografie

30. Inwentaryzacja pomiarowa

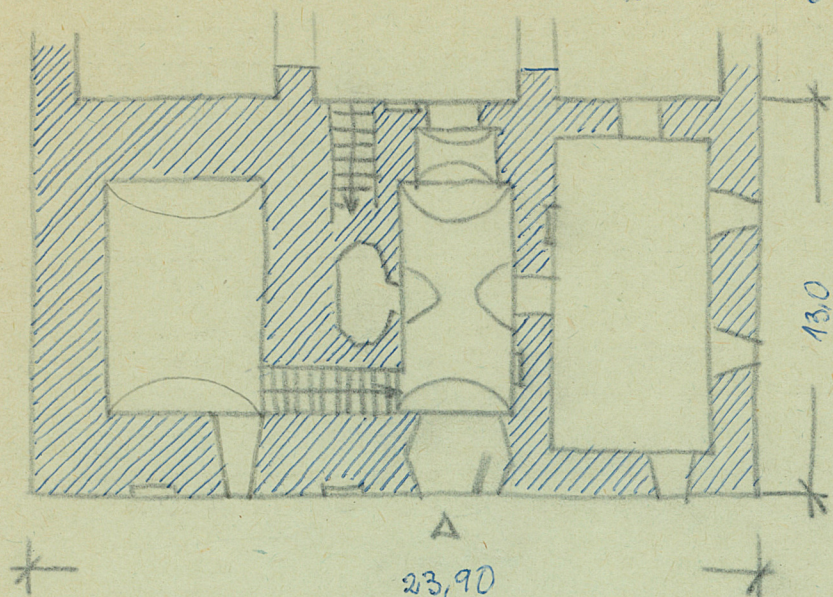
10. Udostępnienie

Dostępny

Z Y X W V U T S R P O N M L K J I H G F E D C B A Nr

31. Szkic sytuacyjny, plan schematyczny, uwagi opisowe, fotografia

skala 1:250



32. Przebieg prac konserwatorskich



ienie prac

K o s z t
tys. zł

ste

34. Inspekcje

35. Uwagi różne

36. Wypełnił dnia

VII 1968

37. Sprawdził dnia

Boigty