

Nr

A

B

C

D

E

F

G

H

I

J

K

L

M

N

O

P

R

S

T

U

V

W

X

Y

Z

DOLNOŚLASKIE

legmclive

1. Obiekt zabytkowy

Bud. mieszkalny zabytk. z podcieniem

2. Miejscowość

Yawor 2463  
Rynek 17

3. Wiek

XIX

4. Styl

b. wyś. cerk

5. Kubatura m<sup>3</sup>2490 m<sup>3</sup>6. Powierzchnia w m<sup>2</sup>

a) zabytkowa: 181,79 b) użytkowa: 181,79

20. Przynależność administracyjna

a) województwo

wrocławskie

b) powiat

Yawor 1

c) gmina

7. Materiał budowlany

przed zniszczeniem

po odbudowie

11. Ilość budynków

1

14. Grunty należące do zabytku:

ha

12. Ilość kondygnacji

3

a) ogrody stylowe

13. Użytkowanie wnętrza według ilości:

a) izb. mieszkalnych

12

b) innych pomieszczeń

1 lokal mieszkal. - porter

c) piwnic

d) wody

e) inne

21. Stacja

Nazwa stacji

Odległość od stacji w km

a) kolejowa

Yawor

1,5

b) autobusowa

Yawor

22. Właściciel i jego adres

M.Z.B.M.  
Yawor ul. Świerczewskiego  
21

8. Wyposażenie architektoniczne

gzyms pof., opaski w. kraw.  
opaski dachowe, karkas

15. Przeznaczenie pierwotne budynku

mieszkalny

16. Użytkowanie w latach ubiegłych

mieszkalny

17. Użytkowanie obecne

mieszkalny

18. Nadaje się do użycia na

mieszkalny

23. Użytkownik i jego adres

M.Z.B.M.  
porter - lok. mieszkal. powyż.  
wynaj. od M.Z.B.M.

24. Inwestor i jego adres

9. Autorzy i data budowy i przebudowy

zbud. u XIX w.

19. Data, rodzaj i stopień zniszczeń i odbudowy

Data

O P I S

Zniszczenia %

dbudowa %

VIII. 1939 r.

XI. 1939 r.

XII. 1945 r.

1965 r.

Kamień, w. kraw. i dach  
postać

25. Rejestr zabytku Nr

328/34/L

rok 6. 11. 1956

miejsce przechowywania

26. Nazwa księgi hipotecznej

27. Nr hipoteczny

28. Akta

29. Fotografie

30. Inwentaryzacja pomiarowa

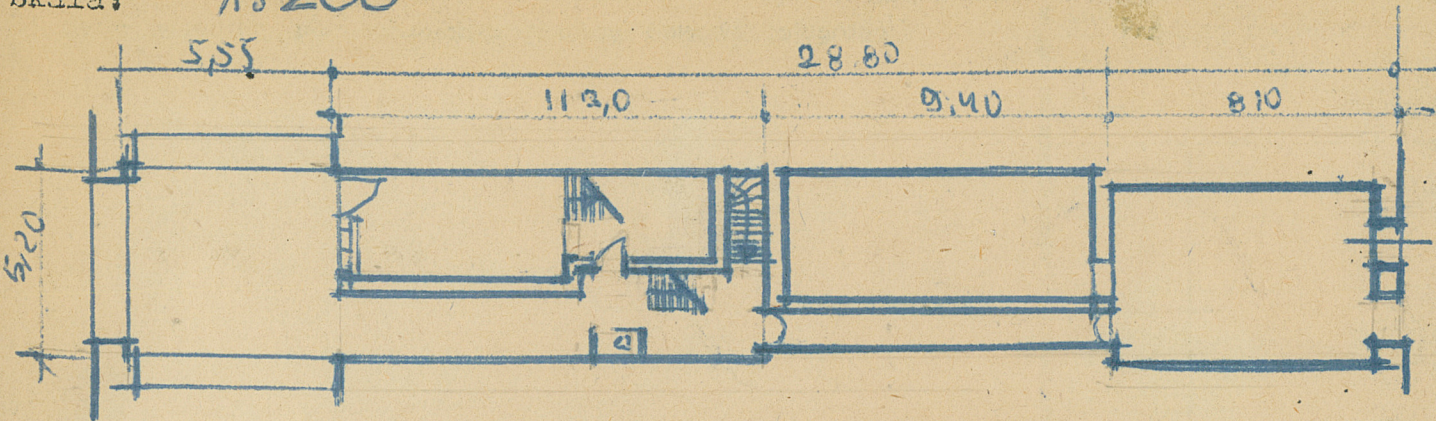
10. Udostępnienie

m. d. s. t.



Z Y X W V U T S R P O N M L K J I H G F E D C B A Nr

Skala: 1:200

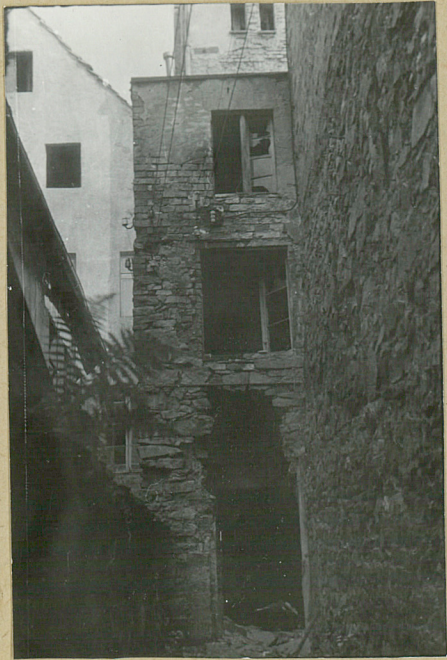


Pr

h=4m



Zjednoczenie



skich

szczegółnienie prac	Koszt tys. zł

33. Koszty w tys. zł	Przewidywane	Rzeczywiste
22,-	rapr. (rem.)	

34. Inspekcje

35. Uwagi różne

10. IX. 1959

36. Wypełnił dnia

37. Sprawdził dnia  
IX 1965