

Nr

A

B

C

D

E

F

G

H

I

J

K

L

M

N

O

P

R

S

T

U

V

W

X

Y

Z

DOLNOŚLĄSKIE

legm. cl. re

1. Obiekt zabytkowy

Bud. mieszkalny użytkownik
i poście m. re gr II

2. Miejscowość

Jawor 2462
Rynek 13

3. Wiek XVIII / XIX

4. Styl

barok
Neokl. XIX w.5. Kubatura m³

2450

6. Powierzchnia w m²

a) zabytkowa: 228,0 b) użytkowa: 228,0

20. Przynależność administracyjna

a) województwo

wrocławskie

b) powiat

Jawor

c) gmina

7. Materiał budowlany

przed zniszczeniem

po odbudowie

11. Ilość budynków

1

14. Grunty należące do zabytku:

ha

12. Ilość kondygnacji

3

a) ogrody stylowe

13. Użytkowanie wnętrza według ilości:

a) izb mieszkalnych

10

c) lasy

b) innych pomieszczeń

c) piwnic

d) wody

e) inne

21. Stacja

Nazwa stacji

Odległość od stacji w km

a) kolejowa

Jawor

1,5

b) autobusowa

Jawor

22. Właściciel i jego adres

M Z B M
Jawor Świercowski
21

8. Wyposażenie architektoniczne

kuchnia zaciągana, podłoga
główna, podłoga

15. Przeznaczenie pierwotne budynku

mieszkalny

16. Użytkowanie w latach ubiegłych

mieszkalny

17. Użytkowanie obecne

mieszkalny

18. Nadaje się do użycia na

mieszkalny

9. Autorzy i data budowy i przebudowy

Bud. w XVIII przebud. w XIX

19. Data, rodzaj i stopień zniszczeń i odbudowy

Data

O P I S

Zniszczenia
%dbu-
dowa
%

VIII. 1939 r.

XI. 1939 r.

XII. 1945 r.

X 1945

Wł. Zamelbauer

25. Rejestr zabytku Nr

328/34/L

6. 11. 1956
rok

miejsce przechowywania

26. Nazwa księgi hipotecznej

27. Nr hipoteczny

28. Akta

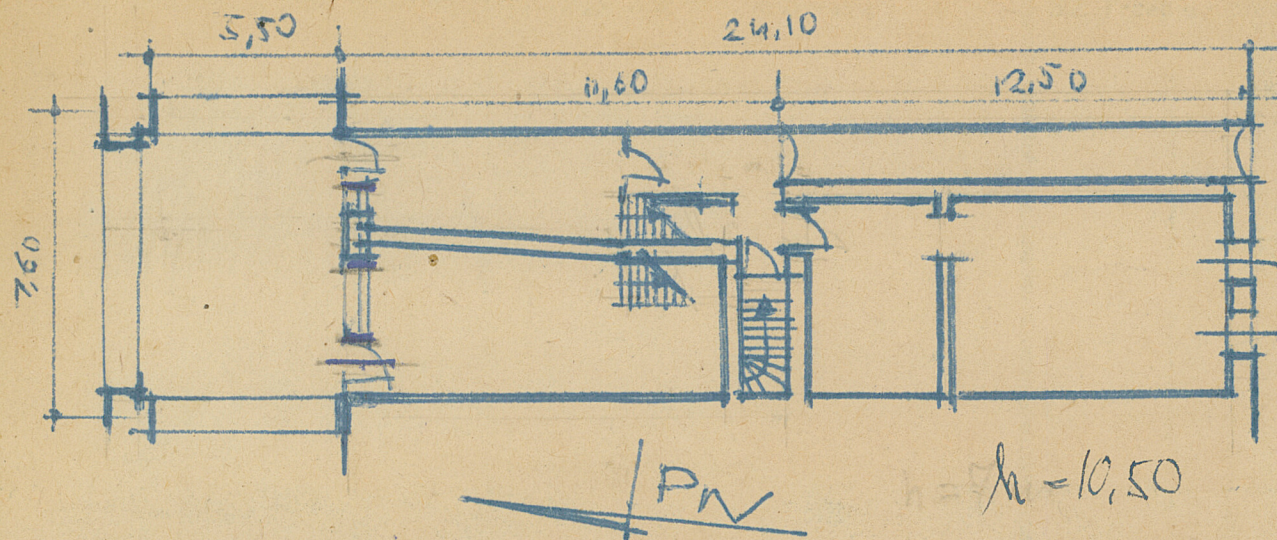
29. Fotografie

30. Inwentaryzacja pomiarowa

10. Udostępnienie

uchest.

Skala: 1: 200



serwatorskich

Wyszczególnienie prac

Koszt
tys. zł



33. Koszty
w tys. zł

Przewidywane

Rzeczywiste

34. Inspekcje

12,0

35. Uwagi różne

36. Wypełnił dnia

37. Sprawdził dnia

10. IX. 1959
K. 1965