

DOLNOŚLĄSKIE

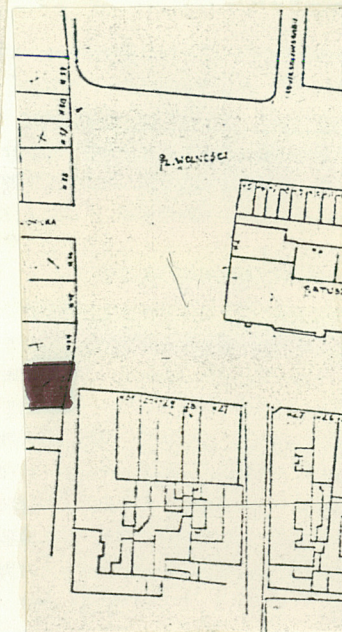
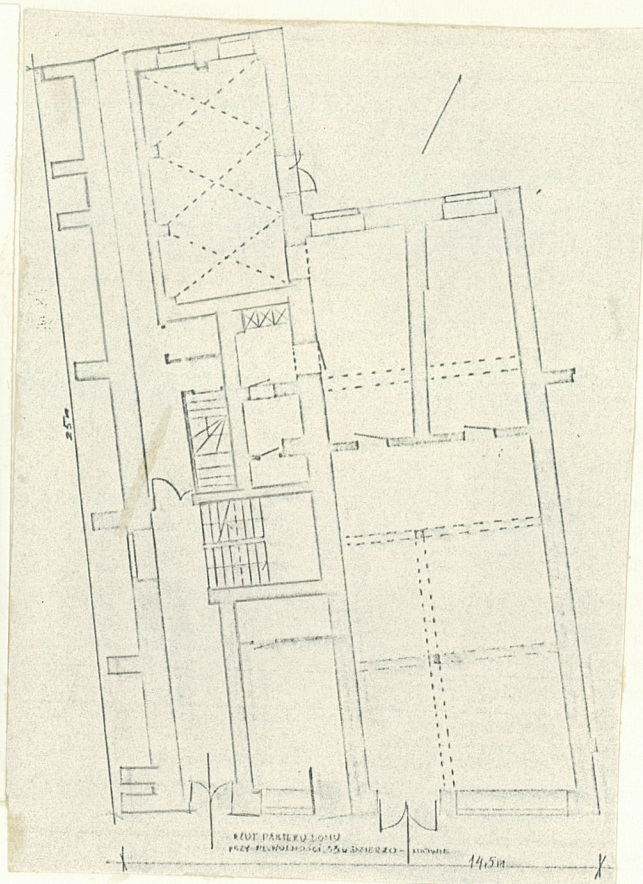
1. Obiekt

Budynek mieszkalno- usługowy

2. Czas powstania
XVII-XVIII - 4 ćw.
XIX w.3. Miejscowość **Dzierżoniów** 1789

nr hipoteczny

11. Zdjęc a, plan sytuacyjny, rzuty

4. Adres **Dzierżoniów**
Pl. Wolności 33

nr hipoteczny

5. Przynależność administracyjna

województwo **wałbrzyskie**gmina **pow. DZIERŻONIÓW**

6. Poprzednie nazwy miejscowości

Reichenbach7. Przynależność administracyjna
przed 1.VI.1975województwo **wrocławskie**

powiat

8. Właściciel i jego adres

skarb Państwa

9. Użytkownik i jego adres

budynek usługowo-mieszk.

10. Rejestr zabytków

Nr **668/wt** data **25.05.1977**autor zdjęć
data wykonania
miejsce przechowywania negatywów**Piotr Pasek 15 IV 1980 W-w ul. Lewartowskiego 34**

12. Autorzy, historia obiektu, określenia stylu.

Dom zbudowany przypuszczalnie na przełomie XVII/XVIII w., wystrój pochodzi z ostatniej ćw. XIX w.

13. Opis sytuacji, materiał i konstrukcja, rzut, bryła, elewacje, dach, wnętrze wyposażenie, instalacje)

Budynek znajduje się w pierzei zach. rynku, w jej narożu. Stoi w zabudowie szeregowej, na terenie płaskim, przy ruchliwej ulicy.

Budynek konstrukcji murowej, przedzielony wewnątrz ścianą podłużną na dwie części, połączone ze sobą funkcjonalnie. Podpiwniczenie budynku częściowe. Piwnice zróżnicowane głębokościowo. Nad piwnicami sklepienia odcinkowe i kolebkowe kamienne. Również nad znaczną częścią parteru sklepienia krzyżowe i odcinkowe oraz kolebkowe z lunetami. Pozostałe stropy parteru oraz stropy nad wyższymi kondygnacjami konstrukcji drewnianej ze ślepym pułapem. W budynku są dwie klatki schodowe, obie konstrukcji drewnianej. Schody dwubiegowe, powrotne. Schody piwniczne ceglane i kamienne. Obie klatki schodowe przykryte są świetlikami. Budynek w części poddasza mieszkalnego przykryty stropodachem drewnianym. Nad pozostałą częścią założone są dachy płaskie konstrukcji drewnianej ze ściankami kolankowymi. Drzwi zewnętrzne płycinowe oraz klepkowe pełne. Okna skrzynkowe, podwójne. Stolarka okienna typowa.

Rzut budynku jest rozczołkowany, o zróżnicowanych poziomach. Ogólnie tworzą go dwa wydłużone prostokąty, połączone długim bokiem, tworzące wspólną fasadę szer. 14,5 m. Budynek jest trzytraktowy z niesymetrycznie umieszczoną po stronie pd sienią biegnącą przez całą dł. budynku tj. 25 m.

Dom ma kształt leżącego prostopadłościanu o dość wąskiej wydłużonej podstawie. Fasada jest 6 osiowa, skromna o oknach prostokątnych, stiukowych opaskach z uszami. Parter oddzielony delikatnym gzymsem. Naroża budynku w fasadzie głównej flankują dwa pilastry w wielkim porządku, ustawione na gzymsie parteru i wspierające gzyms poddasza. Elewacja południowa podparta jest systemem gotyckich szkarp jednouskokowych.

Budynek w obecnej postaci nie posiada dachu.

14. Kubatura 5172 m ³	15. Powierzchnia użytkowa pow. zabudowy 315 m ² pow. mieszk. 405 m ² /30 pokoi/	16. Przeznaczenie pierwotne kamienica czynszowa	17. Użytkowanie obecne budynek mieszk.,-usług.
18. Prace budowlane i konserwatorskie, ich przebieg i dokumentacja Nie prowadzono żadnych prac remontowych. W chwili bieżącej trwa remont kapitalny.		19. Stan zachowania (fundamenty, ściany zewnętrzne, ściany wewnętrzne, sklepienia, stropy, konstrukcje dachowe, pokrycie dachu, wyposażenie i instalacje) Stan zachowania katastrofalny.	
20. Najpilniejsze postulaty konserwatorskie Remont kapitalny			

21. Akta archiwalne (rodzaj akt, numer i miejsce przechowywania)

dane ewidencyjne w MBGK Dzierżoniów ul. Pocztowa

22. Bibliografia

**F.E. Fischer und C.F. Stuckart "Zeitgeschichte
der Stadte Schlesiens mit Abbildungen " Zweyte
Band Schweidnitz 1819**

A. Paul "Geschichte der Stadt Reichenbach"

**E. Hasse "Chronik der Stadt Reichenbach"
Reichenbaches Tagesblattes 1929**

23. Źródła ikonograficzne i fotografie (rodzaj, miejsce przechowywania, sygnatury)

brak źródeł

24. Uwagi różne

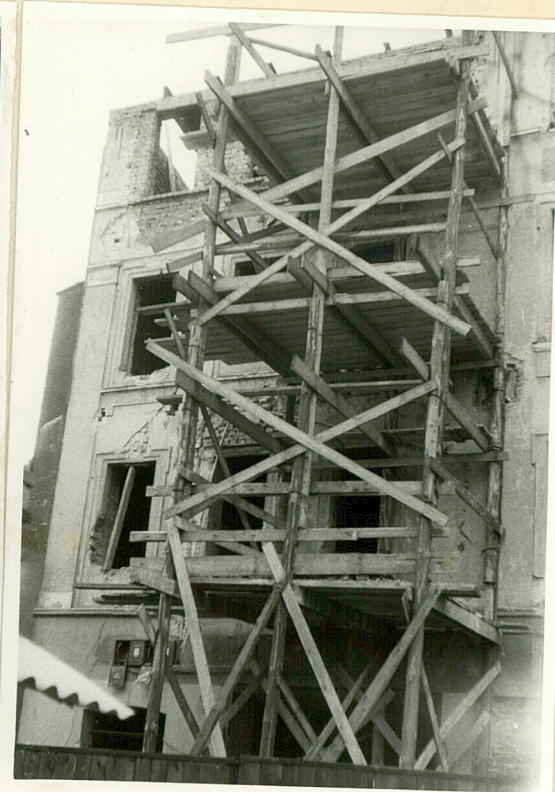
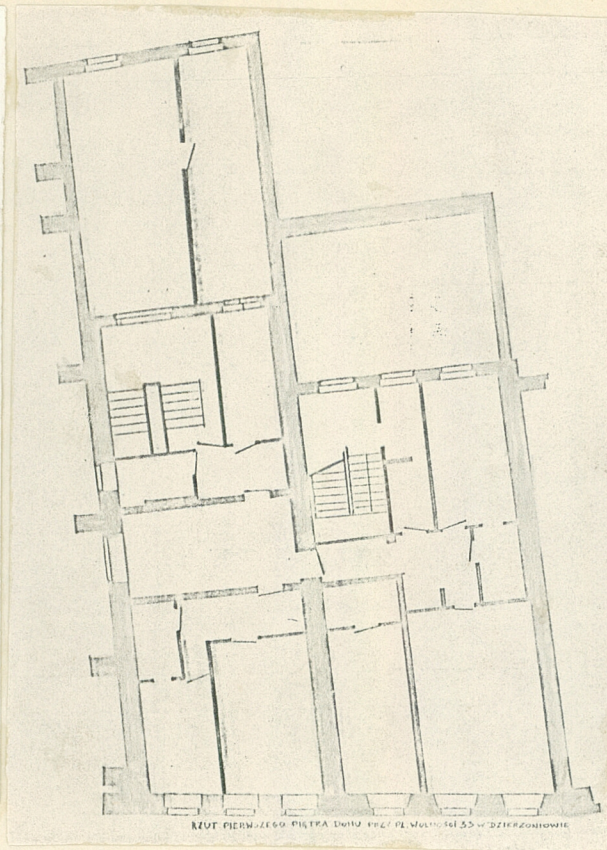
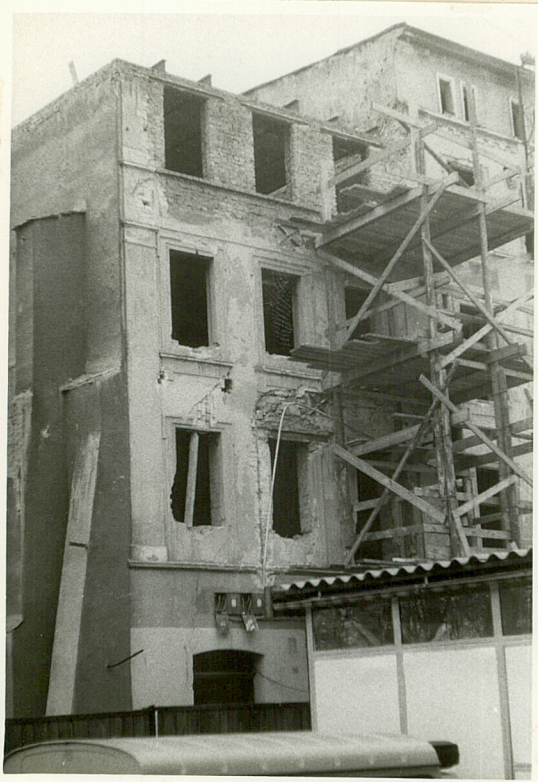
brak uwag

25. Wypełnił **Piotr Pasek**

26. Sprawdził

DZIERŻONIÓW BUD. MIESZKALNO-USŁOBOWY

FOTOGRAFIE I RZUTY



PIOTR PASEK 10 V 1980

W-W UL. LEWARTOWSKIEGO 34