

A B C D E F G H I J K L Ł M N O P R S T U V W X Y Z

Nr 2459 DOLNOŚLĄSKIE

1. Obiekt

DOM MIESZKALNY

2. Czas powstania

k.XIX w.

3. Miejscowość

JAWOR

11. Zdjęcia, rzut, przekrój, sytuacja, orientacja



4. Adres 59-400 Jawor

nr 7 Rynek

nr hipoteczny

5. Przynależność administracyjna

województwo legnickie

gmina Jawor

pow. JAWOR

6. Poprzednie nazwy miejscowości

JAUER

7. Przynależność administracyjna
przed 1 VI 1975

województwo wrocławskie

powiat Jawor

8. Właściciel i jego adres
mienie komunalne
Urząd Miejski
w Jaworze, Rynek 1

9. Użytkownik i jego adres

lokatorzy

10. Rejestr zabytków

1392

Nr 244/L

1392

data

02.09.65

13. Opis (sytuacja, materiał i konstrukcja, rzut, bryła, elewacje, wnętrze, wyposażenie, instalacje)

SYTUACJA: kamienica zlokalizowana jest w północnej części zachodniej pierzei Rynku w Jaworze. W sylwecie pierzei wyróżnia się wysokim, siodłowym dachem.

MATERIAŁ I KONSTRUKCJA: zbudowana z cegły i łamanego kamienia (granit), otynkowana. Dolna kondygnacja piwnic przykryta jest sklepieniem kolebkowym. Wyższa kondygnacja piwnic oraz strop nad parterem, w pomieszczeniach usługowych, posiadają stropy typu "Kleina", przy czym ten ostatni dodatkowo podparty jest żeliwnymi słupami. Strop w podcieniach ceramiczny na nagim stalowym podciągu. Stropy wyższych kondygnacji drewniane, otynkowane. Na poddaszu strop nagi.

Wieżba dachowa: drewniana, 2-kondygnacyjna, krokwiowo-płatwiowa, podparta stolcami, w dolnej kondygnacji trzema, w wyższej dwoma w dwóch rzędach. Łączenia na zamki i dyble.

Pokrycie dachowe: z dachówki-karpiówki w koronkę. W tylnej połaci oszkłone naświetle klatki schodowej.

Schody: drewniane, 2-biegowe, z tralkową balustradą, profilowaną poręczą i policzkiem z dekoracją geometryczną (prostokąty, koła, romby)

Słupki toczony z kanelowanym trzonem.

Stolarka: drzwi główne i od podwórka nowe, 2-skrzydłowe, płycinowe.

Drzwi do mieszkań wymienione na nowe. Witryna pomieszczenia usługowego w parterze z drewna, ramowa, oszklona, zamknięta odcinkiem łuku, z drzwiami 1-skrzydłowymi, zamontowanymi centralnie. W pasie na wysokości górnej krawędzi drzwi kolorowe szybki oprawione w ołów.

Okna: w fasadzie: 2-skrzydłowe, 4-kwaterowe, skrzynkowe, z profilowanym ślaniem, w tylnej elewacji nowa stolarka okienna.

PLAN: wydłużony prostokąt (ok. 1:2), wspólna z budynkiem nr 6 ściana odchylona ku północy. Wnętrze podzielone na trzy trakty wzdłużne.

BRYŁA: otwarta w przyziemiu dwoma arkadami podcieni. Budynek 4-kondygnacyjny, z dwoma poziomami piwnic, przykryty wyniosłym, siodłowym dachem.

ELEWACJA: fasada tynkowana, z półkolistymi arkadami, profilowanym gzymsem, zdwojonymi pilastrami w "wielkim porządku", zamknięta od góry dwoma gzymсами i partią muru z boniowaniem w tynku, z płytkim ryzalitem w części centralnej. Gzyms wieńczący profilowany, nad ryzalitem dodatkowo prostokątne płyty. Elewacja tylna bez podziałów. Instalacje: elektryczna, wodna, piece węglowe.

12. Autorzy, historia obiektu, określenia stylu

Na podstawie dostępnej ikonografii można stwierdzić, iż dzisiejsza kamienica stoi na miejscu starszego, 2-kondygnacyjnego budynku, którego szczyt skierowany był do Rynku.

Obecna forma kamienicy jest efektem przebudowy z końca XIX w. - gabaryty, wystrój architektoniczny

14. Kubatura	15. Powierzchnia użytkowa	16. Przeznaczenie pierwotne	17. Użytkowanie obecne
4,350 m ³	594 m ²	mieszkalne i usługowe	mieszkalne i usługowe
18. Prace budowlane i konserwatorskie, ich przebieg i dokumentacja W 1992 roku na zlecenie administratora budynku - Przedsiębiorstwa Gospodarki Komunalnej i Mieszkaniowej w Jaworze - firma "GEMEX" z Legnicy przeprowadziła renowację elewacji w oparciu o projekt kolorystyki sporządzony przez arch. R. Kacperskiego z Legnicy. Do malowania fasady użyto farb firmy "REMERS". Roboty elewacyjne poprzedziła naprawa pokrycia dachu i wymianą na nowe, miedziane, obróbkę blacharskich, rynien i rur spustowych.		19. Stan zachowania (fundamenty, ściany zewnętrzne, ściany wewnętrzne, sklepienia, stropy, konstrukcje dachowe, pokrycie dachu, wyposażenie i instalacje)	
		fundamenty - stan zadowalający ściany zewnętrzne - stan dobry ściany wewnętrzne - zawilgocone wyprawy tynkowe w przelotowej sieni sklepienia - stan zadowalający stropy - stan zadowalający konstrukcje dachowe - odkształcone lecz sprawne pokrycie dachowe - szczelne	
		20. Najpilniejsze postulaty konserwatorskie	
		- powtórzyć impregnację drewna więźby dachowej środkami owadobójczymi, - impregnować więźbę dachową środkami zapewniającymi wyższą odporność ogniową lub niepalność,	

21. Akta archiwalne (rodzaj akt, numer i miejsce przechowywania)

24. Uwagi różne

22. Biblioteka

Studium Historyczno-Urbanistyczne Miasta Jawora
Woj.Legnica, opr.Wiesława Wilczyńska - Koper
PKZ Wrocław

23. Źródła ikonograficzne i fotografia (rodzaj, miejsce przechowywania, sygnatury)

25. Opracował

tekst.....Dorota Bocheńska 1994

imię, nazwisko, data, podpis

plany, rysunkiDorota Bocheńska

imię, nazwisko, data, podpis

zdjęcia fotogr.Dorota Bocheńska

imię, nazwisko, data, podpis

miejsce przechowywania negatywówPsOZ O Legnica

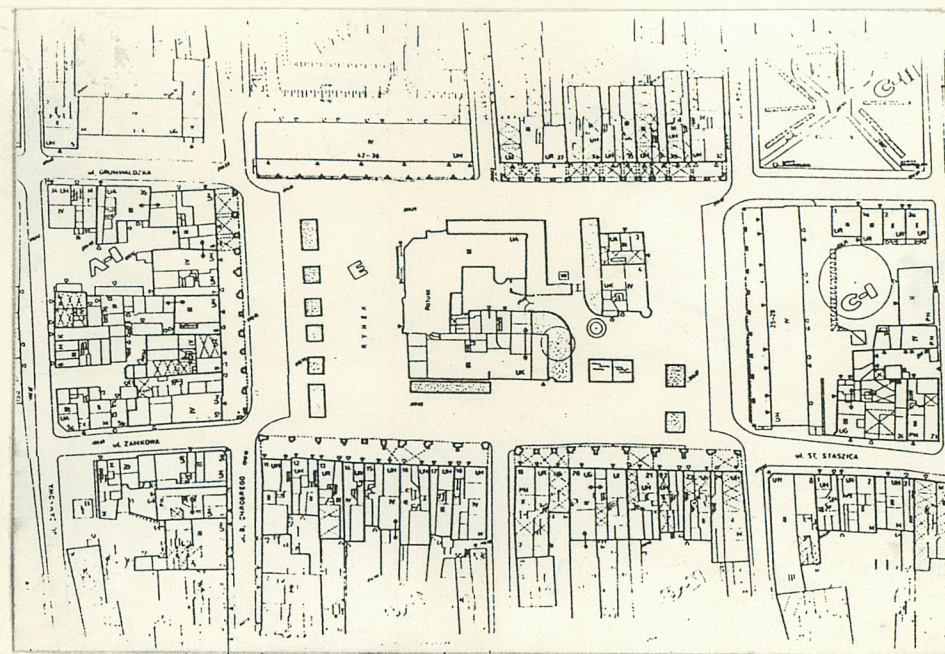
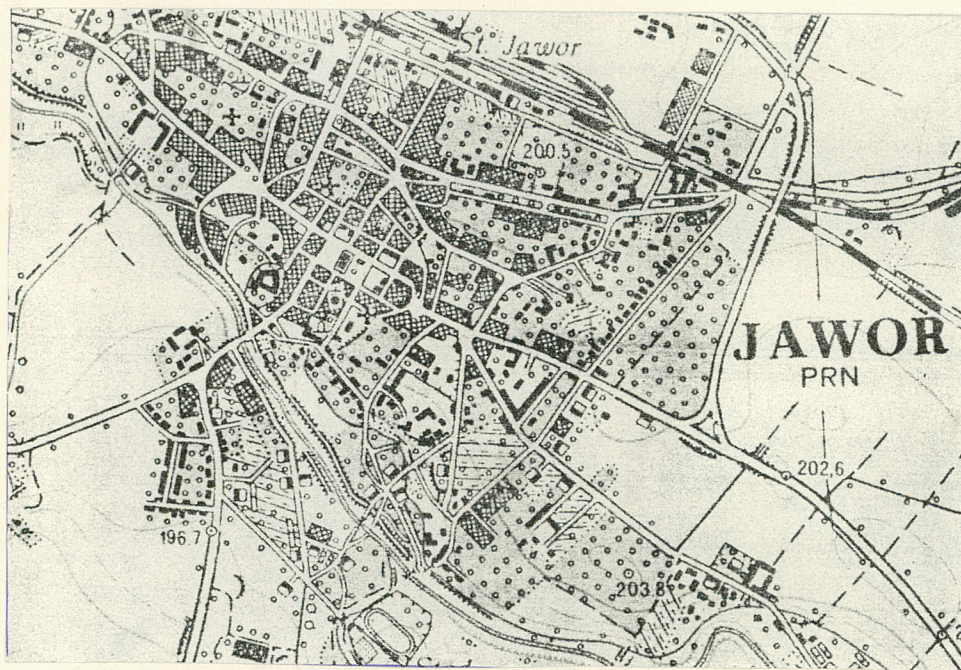
KARTA PO WYPEŁNIENIU PODLEGA OCHRONIE NA PODSTAWIE PRZEPISÓW PRAWA AUTORSKIEGO

26. Adnotacje o inspekcjach, informacje o zmianach (daty, imiona i nazwiska wypełniających)

27. Załączniki - wiatelli z opisem i fot. - str. 3

1. Miejscowość JAWOR	2. Obiekt (nazwa jak w karcie) dom mieszkalny, Rynek 7	3. Zawartość wkładki (nazwa obiektu lub materiału uzupełniającego) spis zdjęć, orientacja, sytuacja, rzut, zdjęcia
-------------------------	---	---

SPIS ZDJEC : 1)fasada,2)elewacja zachodnia,3)witryna,fasada,parter,4)fasada,górna partia ściany,5)piwnica zachodnia,strop,6)piwnica,sklepiony korytarz,7)piwnica wschodnia,sklepienie,8)przelotowa sień,9)balustrada schodów,słupek,10)schody,I piętro,11)schody,II piętro,12)schody,balustrada,13)wieżba dachowa,14)wieżba dachowa,15)naświetle schodów.



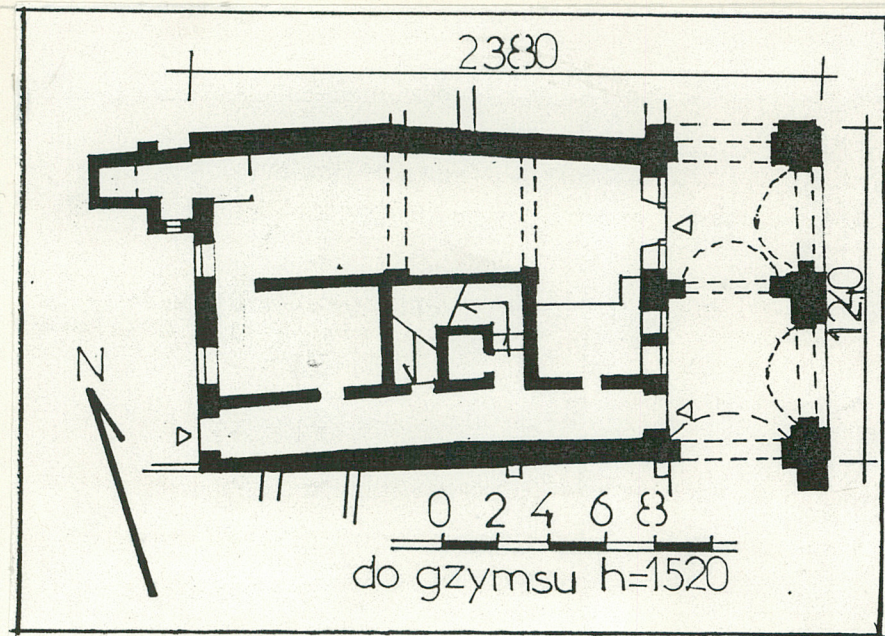
Dorota Bocheńska, XI.94 r.

Wkładkę założył:

(imię, nazwisko, data)

PSOZ O legnica

Miejsce przechowywania negatywów:



1. Miejscowość
JAWOR

2. Obiekt (nazwa jak w karcie)
dom mieszkalny, Rynek 7

3. Zawartość wkładki (nazwa obiektu lub materiału uzupełniającego)
zdjęcia



Dorota Bocheńska, XI.94 r.

Wkładkę założył:

(imię, nazwisko, data)

PSOZ O Legnica

Miejsce przechowywania negatywów:

Z-d Poligr. Jan Jasiński W-wa, ul. Wolna 13, tel. 12-43-83

Wzór ODZ 1978 r.



1. Miejscowość

JAWOR

2. Obiekt (nazwa jak w karcie)

dom mieszkalny, Rynek 7

3. Zawartość wkładki (nazwa obiektu lub materiału uzupełniającego)

zdjęcia



Wkładkę założył:
 (imię, nazwisko, data)

PSOZ O Legnica

Miejsce przechowywania negatywów:

Z-d Poligr. Jan Jasiński W-wa, ul. Wolna 13, tel. 12-43-83

Wzór ODZ 1978 r.

