

A B C D E F G H I J K L Ł M N O P R S T U V W X Y Z

Nr DOLNOŚLĄSKIE

2458

1. Obiekt

DOM MIESZKALNY

2. Czas powstania

k.XVIII w.

3. Miejscowość

JAWOR

11. Zdjęcia, rzut, przekrój, sytuacja, orientacja



59-400 Jawor
nr 6 RYNEK

4. Adres

nr hipoteczny

5. Przynależność administracyjna

legnickie

województwo

Jawor

gmina

pow. JAWOR

6. Poprzednie nazwy miejscowości

3 JAUER

7. Przynależność administracyjna

przed 1 VI 1975

województwo wrocławskie

powiat Jawor

8. Właściciel i jego adres

mienie komunalne

Urząd Miejski

w Jaworze, Rynek 1

9. Użytkownik i jego adres

lokatorzy

10. Rejestr zabytków

Nr data

13. Opis (sytuacja, materiał i konstrukcja, rzut, bryła, elewacje, wnętrze, wyposażenie, instalacje)

SYTUACJA: kamienica zlokalizowana w północnym narożniku zachodniej pierzei Rynku w Jaworze.

MATERIAŁ I KONSTRUKCJA: wzniesiona z kamienia (granit) i cegły, otynkowana.

Na poddaszu ściany w drewnianej konstrukcji ryglowej, wypełnione cegłą, otynkowane, stropy drewniane, nagie.

W piwnicach, sieni i przyległych do niej od południa pomieszczeniach sklepienia kolebkowe. Przesła podcieni otwarte do Rynku arkadami o zróżnicowanych promieniach łuku są nakryte sklepieniami żaglastymi. Pomieszczenia parteru przykryte są stropami typu "Kleina".

Na pierwszym piętrze, w południowej części budynku, sklepienia krzyżowe. Izba na pierwszym piętrze w trakcie od Rynku posiada strop z wystrojem sztukatorskim. Pozostałe stropy drewniane, otynkowane.

Wieżba dachowa: drewniana, 2-kondygnacyjna, krokwiowo-płatwiowa, z dwoma rzędami stolców, łączenie na zamki i dyble.

Pokrycie dachowe: z dachówki-karpiówki w koronkę.

Podłogi: białe, obite wtórnie płytami pilśniowymi, parkiety, w sieni i pomieszczeniach usługowych posadzki betonowe. W podcieniach posadzka z płyt granitowych.

Schody: do piwnic 2-biegowe, stopnie z cegieł ułożonych wozówkami oraz z granitu. Na piętra, na sklepieniu ceglany ze stopnicami drewnianymi. Balustrada tralkowa z toczonym słupkiem i profilowaną poręczą.

Drzwi: wejściowe od ul. Grunwaldzkiej, drewniane, z naświetlem, 2-skrzydłowe, płycinowe, z popiersiami postaci kobiecych w centralnej partii skrzydeł. Drzwi wejściowe do pomieszczeń usługowych na parterze oszklone, stalowe, 2-skrzydłowe, od podwórka nowe, drewniane, 1-skrzydłowe, płycinowe. W mieszkaniach drugiego piętra drzwi 1- i 2-skrzydłowe, 4-płycinowe, z profilowanymi wyłogami futryn, zawiasy franuskie. Na strych drzwi żelazne, prostokątne, zamknięte odcinkiem łuku, z pasowymi zawiasami, dekorowane w polu aplikacjami z taśmy blaszanej oraz rozetami.

Okna: na parterze z pojedynczych tafli szklanych, osadzonych w drewnianych ramach. W fasadzie i elewacji od ul. Grunwaldzkiej skrzynkowe, 2-skrzydłowe, 4-kwaterowe, z ruchomym słupkiem w kształcie kolumny z kompozytowym kapitelem wykonanym ze stopu, zamykane na skoble. Od podwórka nowe, skrzynkowe.

PLAN: kamienica założona na planie zbliżonym do litery "L" (ok. 1:1,4). Ściana północna posadowiona rozbieżnie w stosunku do krawężnika ul. Grunwaldzkiej. Przelotowa sień oraz wejście główne z bocznej elewacji przesunięte są od osi budynku.

(c.d. opisu na wkładce nr 1)

12. Autorzy, historia obiektu, określenia stylu

Barokowa kamienica nr 6

w Rynku w Jaworze wzniesiona została w końcu XVIII w. na

miejsku wcześniej tu istniejących budynków, zapewne po 1772 r.

W końcu XIX w. przeprowadzono modernizację, wymieniono wtedy stropy nad parterem i stolarkę żaglastą i drzwiową.

W latach 60-tych wymieniono na stalowe oszklone drzwi wejściowe do pomieszczeń usługowych.

<p>14. Kubatura</p> <p>3,991 m³</p>	<p>15. Powierzchnia użytkowa</p> <p>950 m²</p>	<p>16. Przeznaczenie pierwotne</p> <p>mieszkalne i usługowe</p>	<p>17. Użytkowanie obecne</p> <p>mieszkalne i usługowe</p>
<p>18. Prace budowlane i konserwatorskie, ich przebieg i dokumentacja</p> <p>W 1992 roku na zlecenie PGKiM w Jaworze firma "GEMEX" z Legnicy przeprowadziła renowację elewacji budynku w oparciu o projekt kolorystyki sporządzony przez arch. R. Kacperskiego z Legnicy. Oprac malarskich użyto farb firmy "REMERS".</p> <p>Inicjatywą właściciela firmy p. R. Frasia było położenie pozłoty (Schlagmetall) na niektórych detalach wystroju architektonicznego i stolarki drzwi wejściowych.</p> <p>W latach 60-tych naprawiono pokrycie dachowe, wymieniono na nowe, miedziane, obróbki blacharskie, rynny i rury spustowe.</p>		<p>19. Stan zachowania (fundamenty, ściany zewnętrzne, ściany wewnętrzne, sklepienia, stropy, konstrukcje dachowe, pokrycie dachu, wyposażenie i instalacje)</p> <p>fundamenty - stan zadowalający</p> <p>ściany zewnętrzne - stan dobry</p> <p>ściany wewnętrzne - uszkodzone i zawilgocone</p> <p>wyprawy tynkowe</p> <p>sklepienia - stan dobry</p> <p>stropy - stan dobry</p> <p>konstrukcje dachowe - drewno zaatakowane przez owady</p> <p>pokrycie dachowe - szczelne</p> <p>20. Najpilniejsze postulaty konserwatorskie</p> <p>- powtórzyć dezynsekcję drewna więźby dachowej,</p> <p>- impregnować więźbę dachową środkami zapewniającymi wyższą odporność ogniową lub niepalność,</p>	

21. Akta archiwalne (rodzaj akt, numer i miejsce przechowywania)
Archiwum Państwowe w Legnicy. Akta m. Jawora.
nr 405, 1922-1936

22. Biblioteka

Studium Historyczno-Urbanistyczne Miasta Jawora
Woj. Legnica, opr. Wiesława Wilczyńska - Koper
PKZ Wrocław 1980

23. Źródła ikonograficzne i fotografia (rodzaj, miejsce przechowywania, sygnatury)

24. Uwagi różne

25. Opracował Dorota Bocheńska, listopad 1994 r.

tekst.....

Dorota Bocheńska, imię, nazwisko, data, podpis listopad 1994 r.

plany, rysunki

Dorota Bocheńska, imię, nazwisko, data, podpis wrzesień 1994 r.

zdjęcia fotogr.

imię, nazwisko, data, podpis

PSOZ O Legnica

miejsce przechowywania negatywów

KARTA PO WYPEŁNIENIU PODLEGA OCHRONIE NA PODSTAWIE PRZEPISÓW PRAWA AUTORSKIEGO

26. Adnotacje o inspekcjach, informacje o zmianach (daty, imiona i nazwiska wypełniających)

27. Załączniki

załączniki - w książce z opisami - str. 1
- w książce z fotografiami - str. 3

1. Miejscowość JAWOR	2. Obiekt (nazwa jak w karcie) dom mieszkalny, Rynek 6	3. Zawartość wkładki (nazwa obiektu lub materiału uzupełniającego) c.d. opisu, orientacja, sytuacja, rzut, spis zdjęć
-------------------------	---	--

PRZYŁĄCZNIK: otwarta trzema arkadami podcieni do Rynku. Budynek podpiwniczony, 3-kondygnacyjny, z użytkowym poddaszem przykrytym wyniosłym mansardowym dachem. W połaci dolnej dachu, nad fasadą, trzy powieki; nad elewacją boczną facjatka i jedna powieka. W górnej połaci dwie powieki.

ELEWACJE: WSCHODNIA - FASADA - z trójarkadowymi podcieniami, 5-osiowa, z nieregularnie rozstawionymi osiami okien. Elewacja od ulicy Grunwaldzkiej 8-osiowa, przy czym oś trzecia od zachodu z zablendowanymi otworami okien. Podziały architektoniczne tworzą gzyms międzykondygnacyjny, kompozytowe pilastry w "wielkim porządku" i wydatny gzyms wieńczący, profilowany. Obramienia okienne wykonane w narzucie. Na wysokości pierwszego piętra zwieńczone naczółkami z motywem muszli i prostokątnym, płycinowym parapetem od spodu. W kondygnacji drugiego piętra z węgarami z dekoracją taśmową i motywem campanulli i wycinanym płycinowym parapetem.

Instalacje: elektryczna, wodna, piece węglowe.

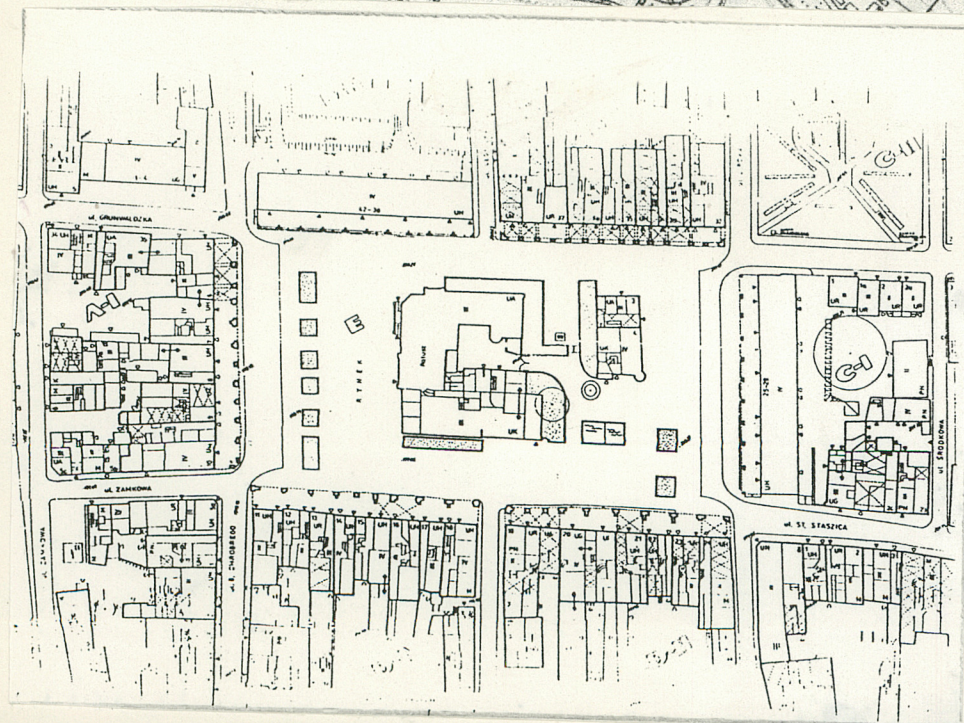
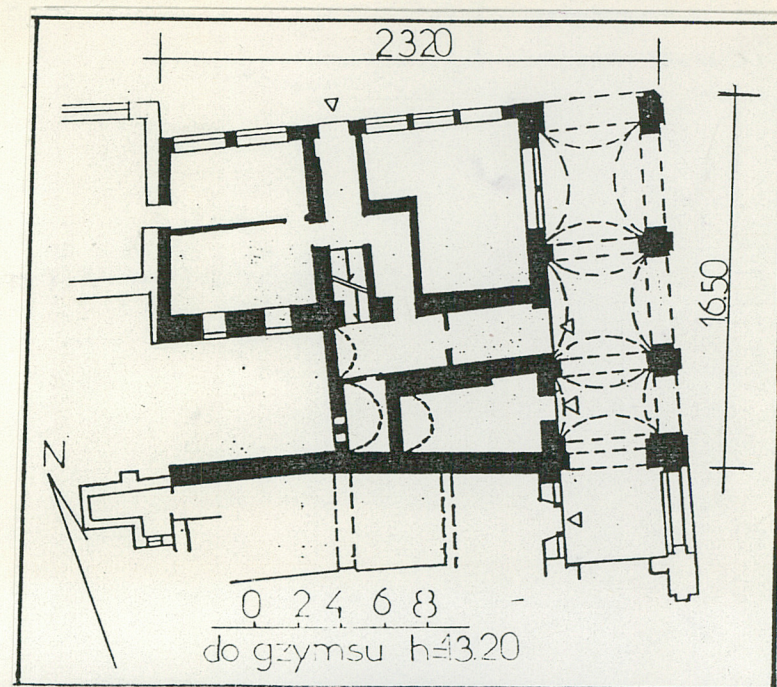
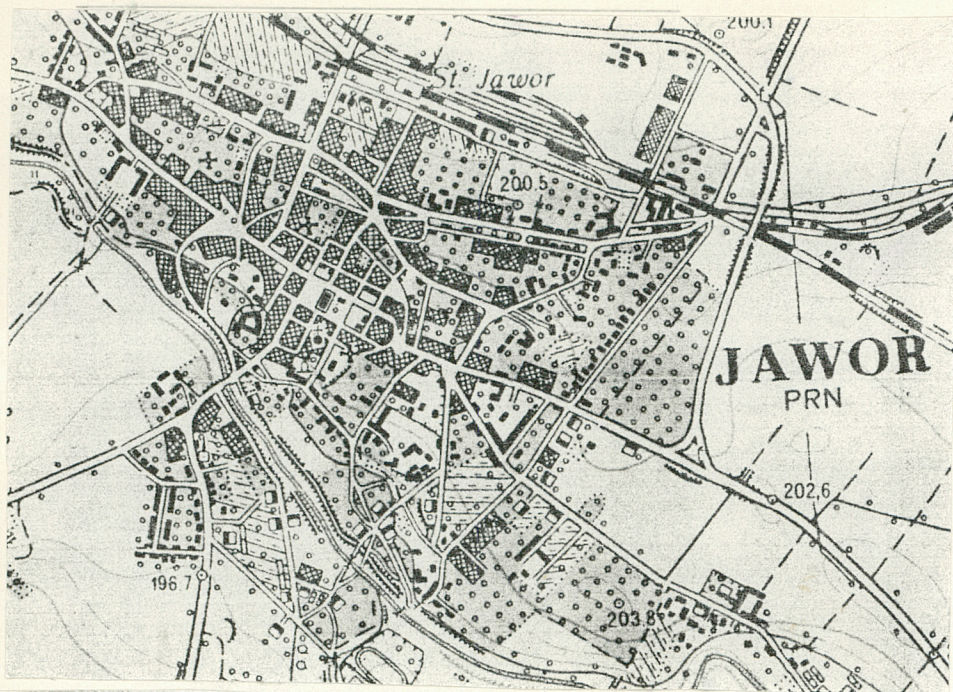
SPIS ZDJĘĆ:

- | | |
|-------------------------------------|---|
| 1/ fasada | 11/ więźba dachowa |
| 2/ elewacja północna | 12/ sklepienie na parterze |
| 3/ elewacja zachodnia | 13/ strop na parterze |
| 4/ drzwi, parter, elewacja północna | 14/ plafon w pomieszczeniu I piętra, od Rynku |
| 5/ sień | 15/ drzwi na klatce schodowej - I piętro |
| 6/ schody do piwnicy | 16/ drzwi - I piętro |
| 7/ sklepienie piwnicy | 17/ drzwi - poddasze |
| 8/ klatka schodowa - I piętro | 18/ obramienia okna - I piętro, elewacja północna |
| 9/ klatka schodowa - II piętro | 19/ okno - I piętro, elewacja północna, stolarka |
| 10/ korytarz na poddaszu | |

Wkładkę założył: Dorota Bocheńska, XI, 1994 r.
(imię, nazwisko, data)

PSOZ O/Legnica

Miejsce przechowywania negatywów:



1. Miejscowość

JAWOR

2. Obiekt (nazwa jak w karcie)

dom mieszkalny, Rynek 6

3. Zawartość wkładki (nazwa obiektu lub materiału uzupełniającego)

zdjęcia



Dorota Bocheńska, listopad 1994

Wkładkę założył:

(imię, nazwisko, data)

Miejsce przechowywania negatywów: PSOZ O Legnica

Z-d Poligr. Jan Jasiński W-wa, ul. Wolna 13, tel. 12-43-83



1. Miejscowość

JAWOR

2. Obiekt (nazwa jak w karcie)

dom mieszkalny, Rynek 6

3. Zawartość wkładki (nazwa obiektu lub materiału uzupełniającego)

zdjęcia



Dorota Bocheńska, listopad 94 r.

Wkładkę założył:

(imię, nazwisko, data)

PSOZ O Legnica

Miejsce przechowywania negatywów:

Z-d Poligr. Jan Jasiński W-wa, ul. Wolna 13, tel. 12-43-83

Wzór ODZ 1978 r.





Dorota Bocheńska, Listopad 1994 r.
PSOZ 0 Legnica

