

Nr

A

B

C

D

E

F

G

H

I

J

K

L

M

N

O

P

R

S

T

U

V

W

X

Y

Z

DOLNOŚLĄSKIE

legimskie

1. Obiekt zabytkowy

Przedszkole Nr. 1 przy T.P.D.
DOM SS. EEBIETANEK, ob. Międzysoście Nowy Spółdzielcy.

2. Miejscowość

Janów 2452
Legnicka 12

3. Wiek

XVIII

4. Styl

klasyc.

5. Kubatura m³

2530,0

6. Powierzchnia w m²

a) zabytkowa: 2530 b) użytkowa: 2530

20. Przynależność administracyjna

a) województwo legnickie
b) powiat Janów
c) gmina .

7. Materiał budowlany

przed zniszczeniem

po odbudowie

11. Ilość budynków

1

14. Grunty należące do zabytku:

ha

12. Ilość kondygnacji

2

a) ogrody stylowe

13. Użytkowanie wnętrza według ilości:

a) izb mieszkalnych

1

b) sady i grunty uprawne

b) innych pomieszczeń

11

d) wody

c) piwnic

e) inne

21. Stacja

Nazwa stacji

Odległość od stacji w km

a) kolejowa

Janów

1/4

b) autobusowa

Janów

22. Właściciel i jego adres

Wojciech Osiewski w Janowie

23. Użytkownik i jego adres

T.P.D. - Przedszkole

24. Inwestor i jego adres

8. Wyposażenie architektoniczne

Główny prof, wykład z węgla
Na os. chł. holowniczy flakowy
ce. kłosa, wodokierunki

15. Przeznaczenie pierwotne budynku

mieszane

16. Użytkowanie w latach ubiegłych Przedszkole + żłobek przy
Prac. niestary zakładowe

17. Użytkowanie obecne Przedszkole przy T.P.D.

18. Nadaje się do użycia na

— II —

9. Autorzy i data budowy i przebudowy

Obud pod koniec XVIII w.

19. Data, rodzaj i stopień zniszczeń i odbudowy

Data

O P I S

Zniszczenia
%dbu-
dowa
%

VIII. 1939 r.

XI. 1939 r.

XII. 1945 r.

IX 1965

Stan dobry

10. Udostępnienie

wolnost.

25. Rejestr zabytku Nr

1391/2131L

rok 8. IX 1965

miejsce przechowywania

26. Nazwa księgi hipotecznej

27. Nr hipoteczny

28. Akta

29. Fotografie

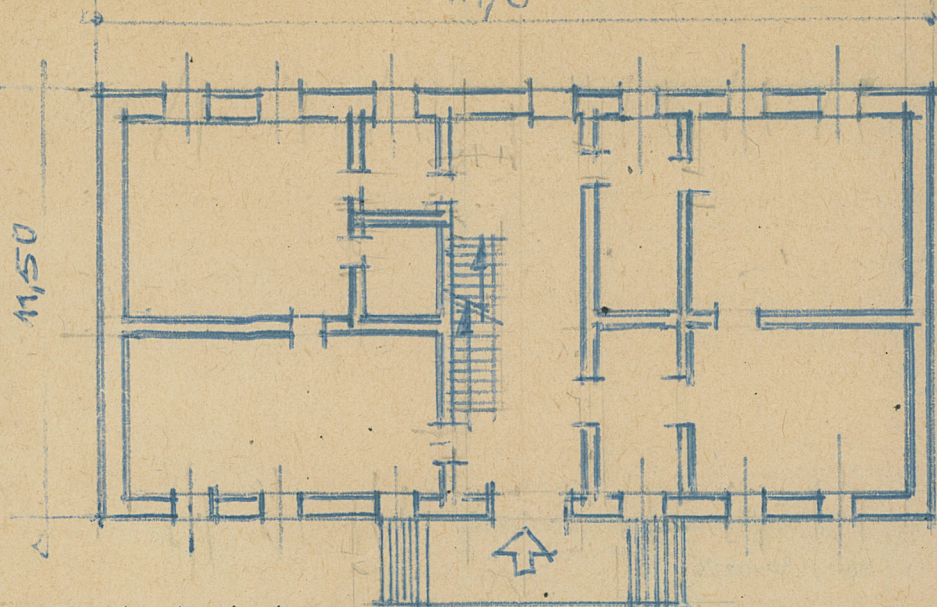
30. Inwentaryzacja pomiarowa

Z Y X W V U T S R P O N M L K J I H G F E D C B A Nr

31. Szkic sytuacyjny, plan schematyczny

Skala: 1:200

11,0



PN

h = 10,00

Informacje techniczne



35. Uwagi różne



Koszt
tys. zł

16. IX. 1959

36. Wypełnił dnia

IX 1965

37. Sprawdził dnia