

Nr 18/IV

A B C D E F G H I J K L M N O P R S T U V W X Y Z

DOLNOŚLĄSKIE
Województwo

1. Obiekt zabytkowy

KAMIENICA MIESZCZAŃSKA, ~~OBROŃCÓW~~ STALINGRADU 18

2. Miejscowość

Wrocław
DZIERŻONIÓW 1765

3. Wiek XVIII-XX

4. Styl

bezstyl

5. Kubatura m³

2197

6. Powierzchnia w m²

a) zabytkowa: 169 b) użytkowa: 169

7. Materiał budowlany

przed zniszczeniem

po odbudowie

a) ściany

Cegła

b) sklepienia

Cegła

c) stropy

Cegła

d) wiązania dachu

drzewo

e) krycie dachu

karpieńka

11. Ilość budynków

1

12. Ilość kondygnacji

3

13. Użytkowanie wnętrza według ilości:

a) izb mieszkalnych

12

b) innych pomieszczeń

6

c) piwnic

1

14. Grunty należące do zabytku:

ha

a) ogrody stylowe

—

b) sady i grunty uprawne

—

c) lasy

—

d) wody

—

e) inne

—

8. Wyposażenie architektoniczne

portal
opis p.p.

15. Przeznaczenie pierwotne budynku

mieszkania - sklepy

16. Użytkowanie w latach ubiegłych

mieszkania - sklepy

17. Użytkowanie obecne

mieszkania - sklepy

18. Nadaje się do użycia na

mieszkania - sklepy

9. Autorzy i data budowy i przebudowy

XVIII-XX

19. Data, rodzaj i stopień zniszczeń i odbudowy

Data

O P I S

Zniszczenia
%dbudowa
%

VIII. 1939 r.

XI. 1939 r.

XII. 1945 r.

budynek nie zniszczony

ilustracja

10. Udostępnienie

ogólnie dostępna

20. Przynależność administracyjna

a) województwo

b) powiat

c) gmina

WROCLAW
DZIERŻONIÓW

21. Stacja

Nazwa stacji

Odległość od stacji w km

a) kolejowa

DZIERŻONIÓW

2

b) autobusowa

DZIERŻONIÓW

2

22. Właściciel i jego adres

MRAT

Plac Wolności 2

23. Użytkownik i jego adres

mieszkaniec
sklep nabiałowy

PSS

24. Inwestor i jego adres

MZBM

25. Rejestr zabytku Nr

rok..... miejsce przechowywania

26. Nazwa księgi hipotecznej

27. Nr hipoteczny

28. Akta

29. Fotografie

30. Inwentaryzacja pomiarowa

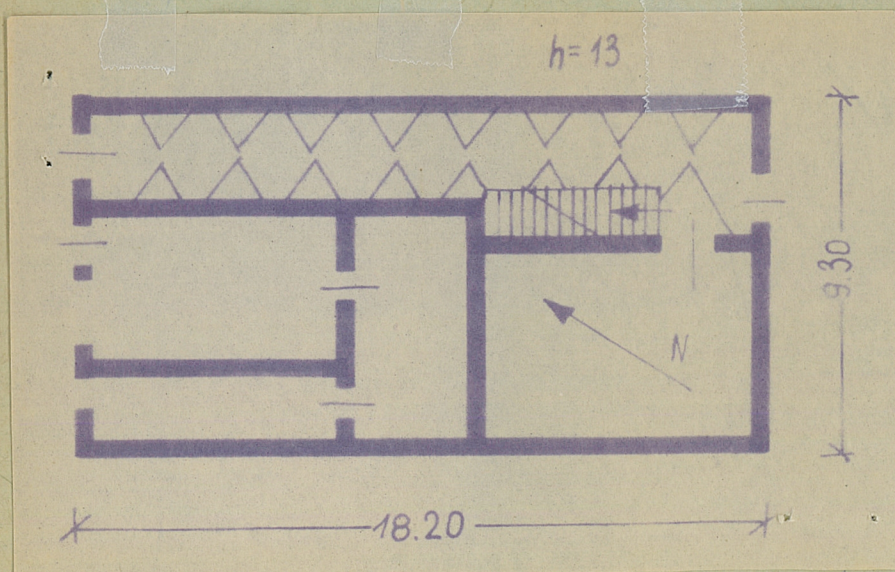
brak

Z Y X W V U T S R P O N M L K J I H G F E D C B A Nr

31. Szkic sytuacyjny, plan schematyczny, uwagi opisowe, fotografia



Koszt
tys. zł



$h=13$

35. Uwagi różne

36. Wypełnił dnia 25. VII. 1959

37. Sprawdził dnia

[Signature]