

Nr

A

B

C

D

E

F

G

H

I

J

K

L

M

N

O

P

R

S

T

U

V

W

X

Y

Z

Województwo
DOLNOŚLĄSKIE

1. Obiekt zabytkowy

K A M I E N I C A , pl. Wolności 8

3. Wiek

XIX

4. Styl

5. Kabatura m³

686

6. Powierzchnia w m²

a) zabytkowa 49 b) użytkowa: 49

7. Materiał
budowlanyPrzed znisz-
czeniemPo
odbudowie

a) ściany

cegła

b) sklepienia

cegła

c) stropy

cegła

d) wiązania
dachu

drewno

e) krycie dachu

karpiówka

11. Ilość budynków

1

12. Ilość kondygnacji

4

13. Użytkowanie wnętrza
według ilości:

a) izb mieszkalnych

8

b) innych pomieszczeń

2

c) piwnic

1

14. Grunty należące do zabytku

ha

a) ogrody stylowe

b) sady i grunty uprawne

c) lasy

d) wody

e) inne

8. Wyposażenie architektoniczne

15. Przeznaczenie pierwotne budynku

16. Użytkowanie w latach ubiegłych

17. Użytkowanie obecne

18. Nadaje się do użycia na

9. Autorzy i data budowy i przebudowy

1 poł. XIX w.

19 Data, rodzaj i stopień zniszczeń i odbudowy

Data

O P I S

Znisz-
czenia
%Odbu-
dowa
%

VIII.1939 r.

XI.1939 r.

XII.1945 r.

nie zniszczona

10. Udostępnienie
dostępna

2. Miejscowość

DZIERŻONIÓW

miasto
1798

20. Przynależność administracyjna

a) województwo Wrocław

b) powiat Dzierżonów

c) gmina

21. Stacja

Nazwa stacji

Odległość
od stacji
w km

a) kolejowa

Dzierżonów

2

b) autobusowa

Dzierżonów

2

22. Właściciel i jego adres

MRN

pl. Wolności 2

23 Użytkownik i jego adres

24. Inwestor i jego adres

MZBM

25. Rejestr zabytku Nr 632/Wt

rok 22.V.1946 miejsce przechowywania

26. Nazwa księgi hipotecznej

27. Nr hipo-
teczny

28. Akta

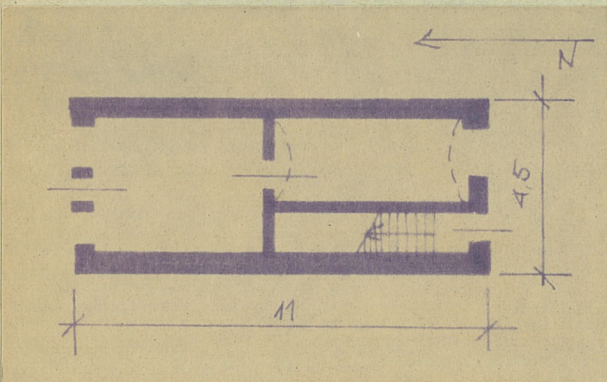
29. Fotografie

30. Inwentaryzacja pomiarowa

brak

Z Y X W V U T S R P O N M L K J I H G F E D C B A Nr

31. Szkic sytuacyjny, plan schematyczny, uwagi opisowe, fotografia



32. Przebieg prac konserwatorskich



Wyszczególnienie prac

K o s z t
tys. zł

fol. 1, 2 - 1959 r.
- 11 - 3 - 1968 r.

①

②



③

33. Koszty
w tys. zł

Przewidywane

Rzeczywiste

34. Inspekcje

35. Uwagi różne

36. Wypełnił dnia

15. IX. 1959 r.
/S. Brożyna/

37. Sprawdził dnia

X. 1968 r.