

Nr

A

B

C

D

E

F

G

H

I

J

K

L

M

N

O

P

R

S

T

U

V

W

X

Y

Z

legm. wzm.

1. Obiekt zabytkowy

PALAC

2. Miejscowość

JERZMANOWA

gm. wzm.

3. Wiek XVIII

4. Styl barok

5. Kubatura m³

8000

6. Powierzchnia w m²

a) zabytkowa: 710 b) użytkowa: 710

20. Przynależność administracyjna

a) województwo Zielona Góra

b) powiat Głogów

c) gmina Jerzmanowa

7. Materiał budowlany

Przed zniszczeniem

Po odbudowie

a) ściany

cegła

b) sklepienia

- " -

c) stropy

drewno

d) więzania dachu

- " -

e) krycie dachu

dachówka

11. Ilość budynków

1

14. Grunty należące do zabytku:

ha

12. Ilość kondygnacji

2 1/2

a) ogrody stylowe

8

13. Użytkowanie wnętrza według ilości:

a) izb mieszkalnych

41

b) sady i grunty uprawne

c) lasy

d) wody

e) inne

21. Stacja

Nazwa stacji

Odległość od stacji w km

a) kolejowa

Nielubia

8

b) autobusowa

w/m

-

22. Właściciel i jego adres

Skarb Państwa

8. Wyposażenie architektoniczne

sklepienia kryte w kształcie na pastorek

SUFITY Z BOGATĄ DEKORACJĄ STUKOWĄ 1. poł. w. XVIII.

BALCON Z BALUSTRĄ KAMIENNĄ REGENCYJNĄ 1. poł. w. XVIII.

15. Przeznaczenie pierwotne budynku

mieszkalne

16. Użytkowanie w latach ubiegłych

mieszkalne, kinowa

17. Użytkowanie obecne

- " - - " -

18. Nadaje się do użycia na

9. Autorzy i data budowy i przebudowy

Zbud. w XVIII w. przebud. w XIX w.

19. Data, rodzaj i stopień zniszczeń i odbudowy

Data

O P I S

Zniszczenia

Odbudowa

VIII.1939 r.

XI.1939 r.

XII.1945 r.

1959 r.

obiekt zniszczony, częściowo tylko wykończony, niepełna odbudowa

10

1964

stan dośr. dobry

100%

23. Użytkownik i jego adres

PGR Jerzmanowa

24. Inwestor i jego adres

jak wyżej

25. Rejestr zabytku Nr

I-423/61

rok 15. III 1961

miejsce przechowywania

26. Nazwa księgi hipotecznej

27. Nr hipoteczny

28. Akta

brak

29. Fotografie WKZ

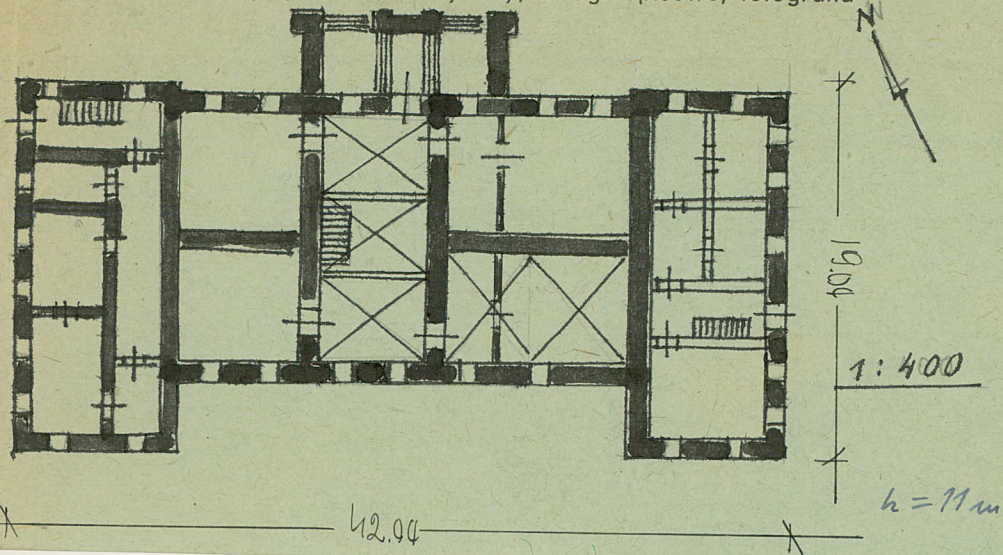
30. Inwentaryzacja pomiarowa brak

10. Udostępnienie

dostępny

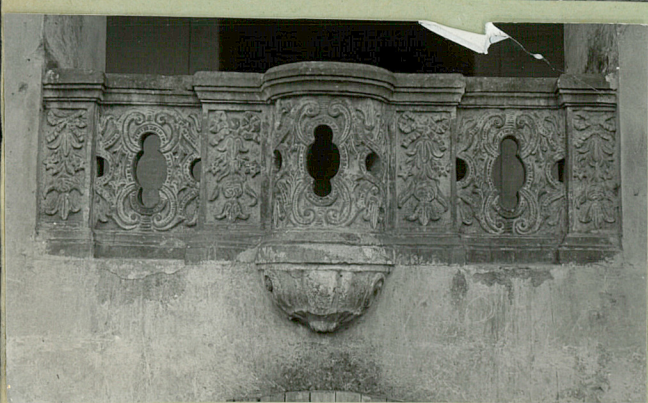
Z Y X W V U T S R P O N M L K J I H G F E D C B A Nr

31. Szkic sytuacyjny, plan schematyczny, uwagi opisowe, fotografia



32. Przebieg prac konserwatorskich

Rok	Wyszczególnienie prac	Koszt tys. zł



Fot. 1964 (3)

33. Koszty
tys. zł

Przewidywane

Rzeczywiste



uwagi różn



34. Inspekcje

36. Wypełnił dnia 10.09.1913

Handwritten signature

37. Sprawdził dnia

XI. 1864r.

Handwritten signature