

Nr

A

B

C

D

E

F

G

H

I

J

K

L

M

N

O

P

R

S

T

U

V

W

X

Y

Z

wartany
DOLNOŚLĄSKIE

1. Obiekt zabytkowy

K A M I E N I C A , pl.Wolności 5

2. Miejscowość

DZIERŻONIÓW

1775
miasto3. Wiek
XVIII, XIX/XX

4. Styl

5. Kabatura m³

682

6. Powierzchnia w m²

a) zabytkowa 56 b) użytkowa: 56

20. Przynależność administracyjna

a) województwo Wrocław

b) powiat Dzierżoniów

c) gmina -

7. Materiał
budowlanyPrzed znisz-
czeniemPo
odbudowie

11. Ilość budynków

1

14. Grunty należące do zabytku

ha

a) ściany

cegła

12. Ilość kondygnacji

3

a) ogrody stylowe

b) sklepienia

cegła

13. Użytkowanie wnętrza
według ilości:

b) sady i grunty uprawne

c) stropy

cegła

a) izb mieszkalnych

7

c) lasy

d) wiązania
dachu

drewno

b) innych pomieszczeń

4

d) wody

e) krycie dachu

karpiówka

c) piwnic

1

e) inne

21. Stacja

Nazwa stacji

Odległość
od stacji
w km

a) kolejowa

Dzierżoniów

2

b) autobusowa

Dzierżoniów

2

22. Właściciel i jego adres

P.M.R.N.

pl.Wolności 2

8. Wyposażenie architektoniczne

portal pobielony z XVIIIw.

15. Przeznaczenie pierwotne budynku

16. Użytkowanie w latach ubiegłych

17. Użytkowanie obecne

18. Nadaje się do użycia na

9. Autorzy i data budowy i przebudowy

XVIIIw.-budowa

XIX/XXw.-przebud.

19 Data, rodzaj i stopień zniszczeń i odbudowy

Data

O P I S

Znisz-
czenia
%Odbu-
dowa
%

VIII.1939 r.

XI.1939 r.

XII.1945 r.

nie zniszczona

10. Udostępnienie

dostępna

23 Użytkownik i jego adres

24. Inwestor i jego adres

MZBM

25. Rejestr zabytku Nr. 333/1351

rok 13.VIII.1965 miejsce przechowywania

26. Nazwa księgi hipotecznej

27. Nr hipo-
teczny

28. Akta

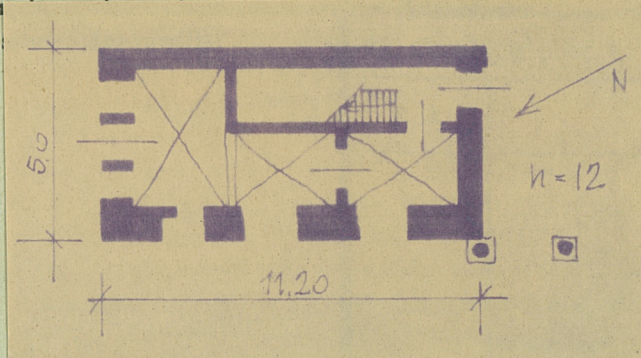
29. Fotografie

30. Inwentaryzacja pomiarowa

brak

Z Y X W V U T S R P O N M L K J I H G F E D C B A Nr

31. Szkic sytuacyjny, plan



fol. 1,2 - 1959r.
- 11-3,4 - 1968r.

serwatorskich

Wyszczególnienie prac

K o s z t
tys. zł

33. Koszty
w tys. zł

Przewidywane

Rzeczywiste

34. Inspekcje

35. Uwagi różne

36. Wypełnił dnia

19. VII. 1959r.
/ S. Brożyna /

37. Sprawdził dnia

X. 1968r.