

Nr

A

B

C

D

E

F

G

H

I

J

K

L

M

N

O

P

R

S

T

U

V

W

X

Y

Z

DOLNOŚLĄSKIE

Wrocławskie
Wąbrzeźno

1. Obiekt zabytkowy

126/2

OFICyna PAŁACOWA

2. Miejscowość

ROZTOKA

1534

gm. Dobrowie

3. Wiek

XVIII

4. Styl

Barok

5. Kubatura m³6. Powierzchnia w m²

a) zabytkowa:

b) użytkowa:

20. Przynależność administracyjna

Wrocławskie

a) województwo

Jawor

ŚWIDNICA

b) powiat

Roztoka

c) gmina

7. Materiał budowlany

Przed zniszczeniem

Po odbudowie

11. Ilość budynków

1

14. Grunty należące do zabytku:

ha

a) ściany

kamień
cegła

12. Ilość kondygnacji

1

a) ogrody stylowe

b) sklepienia

-

13. Użytkowanie wnętrza według ilości:

b) sady i grunty uprawne

c) stropy

drewno

a) izb mieszkalnych

3

c) lasy

d) wiązania dachu

drewno

b) innych pomieszczeń

1

d) wody

e) krycie dachu

łupek

c) piwnic

1

e) inne

21. Stacja

Nazwa stacji

Odległość od stacji w km

a) kolejowa

Roztoka

3

b) autobusowa

Roztoka

2

22. Właściciel i jego adres

G R N Roztoka

23. Użytkownik i jego adres

lokatorzy

24. Inwestor i jego adres

8. Wyposażenie architektoniczne

Oficyna związana murem z kompleksem oranżerii i altaną

trochę zielenicy
okien mausardowych, preakty,
opaski dookoła

15. Przeznaczenie pierwotne budynku

oficyna

16. Użytkowanie w latach ubiegłych

oficyna

17. Użytkowanie obecne

bud. mieszkalny

18. Nadaje się do użycia na

9. Autorzy i data budowy i przebudowy

Zbud. w XVIII w.

19. Data, rodzaj i stopień zniszczeń i odbudowy

Data

O P I S

Zniszczenia %

Odbudowa %

VIII.1939 r.

nie zniszczona

XI.1939 r.

nie zniszczona

XII.1945 r.

nie zniszczona

10.X.1959

nie zniszczona

IX.1965

Zaniedbana

25. Rejestr zabytku Nr

25/236

rok 15.VII.1950

miejsce przechowywania

26. Nazwa księgi hipotecznej

brak

27. Nr hipoteczny

28. Akta

brak

29. Fotografie

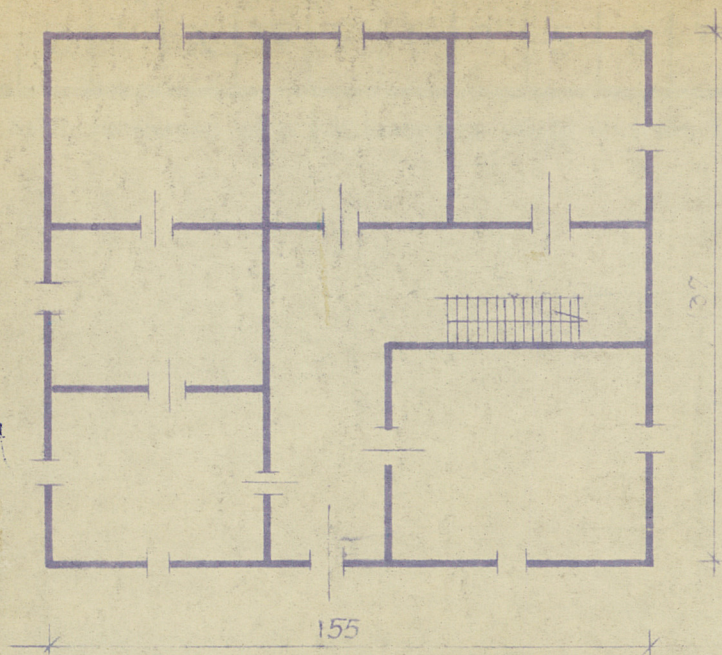
WKZ

30. Inwentaryzacja pomiarowa

brak

10. Udostępnienie

dostępna



O N M L K J I H G F E D C B A Nr

rafia

32. Przebieg prac konserwatorskich

Rok	Wyszczególnienie prac	K o s z t tys. zł

33. Koszty
w tys. zł

Przewidywane

Rzeczywiste

34. Inspekcje

35. Uwagi różne

36. Wypełnił dnia

IX 1965. *At. Bieda*

37. Sprawdził dnia