

Nr

A B C D E F G H I J K L M N O P R S T U V W X Y Z

warszawski

1. Obiekt zabytkowy

DOM MIESZKALNY ul. Przedmieście Nr.27

2. Miejscowość

DZIERŻONIÓW

Miasto

3. Wiek
XVIII/XIX4. Styl
el. baroku5. Kubatura m³

575

6. Powierzchnia w m²

a) zabytkowa:

b) użytkowa: 144

20. Przynależność administracyjna

a) województwo Wrocławskie

b) powiat Dzierżoniów

c) gmina

7. Materiał
budowlany

Przed zniszczeniem

Po odbudowie

11. Ilość budynków

1

14. Grunty należące do zabytku:

ha

a) ściany

cegła

12. Ilość kondygnacji

1,5

a) ogrody stylowe

b) sklepienia

cegła

13. Użytkowanie wnętrza
według ilości:

b) sady i grunty uprawne

c) stropy

drewno

a) izb mieszkalnych

6

c) lasy

d) wiązania
dachu

drewno

b) innych pomieszczeń

3

d) wody

e) krycie dachu

dachówka

c) piwnic

cz. podpiwn.

e) inne

21. Stacja

Nazwa stacji

Odległość
od stacji
w km

a) kolejowa

Dzierżoniów

b) autobusowa

Dzierżoniów

22. Właściciel i jego adres

M Z B M Dzierżoniów

8. Wyposażenie architektoniczne

szczyty spływowe

15. Przeznaczenie pierwotne budynku

bud. mieszkalny

16. Użytkowanie w latach ubiegłych

bud. mieszkalny

17. Użytkowanie obecne

bud. mieszkalny

18. Nadaje się do użycia na

19. Data, rodzaj i stopień zniszczeń i odbudowy

Data

O P I S

Zniszczenia
% Odbu-
dowa
%

VIII.1939 r.

XI.1939 r.

XII.1945 r.

X.1968

zaniedbany

25. Rejestr zabytku Nr 1349

rok 13. VIII 1965 miejsce przechowywania

26. Nazwa księgi hipotecznej

27. Nr hipo-
teczny

28. Akta

29. Fotografie

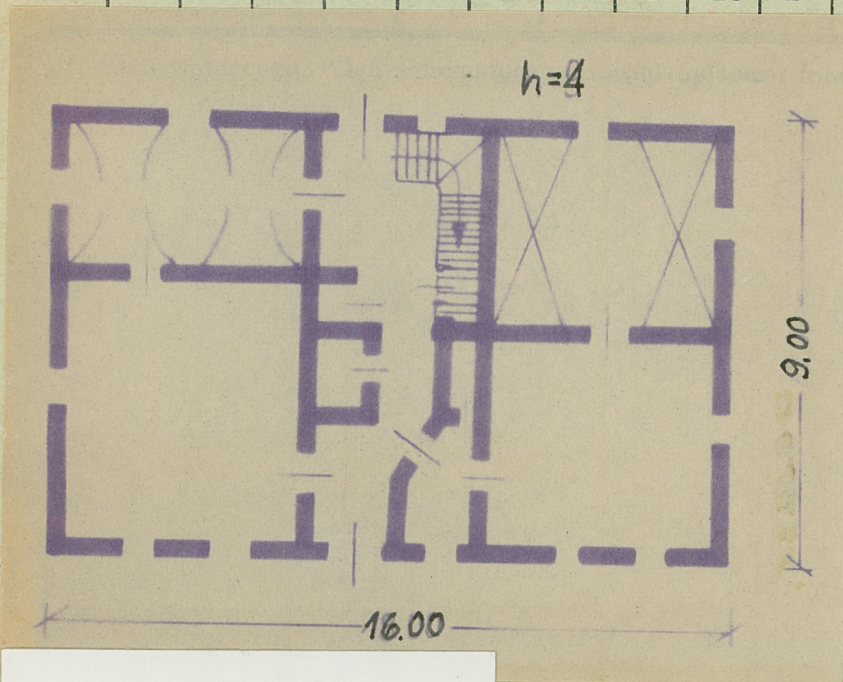
30. Inwentaryzacja pomiarowa

10. Udostępnienie

dostępny

X

Z | Y | X | W | V | U | T | S | R | P | O | N | M | L | K | J | I | H | G | F | E | D | C | B | A | Nr



← Zdzisie iweg
bichymu

grafia

32. Przebieg prac konserwatorskich

Rok	Wyszczególnienie prac	K o s z t tys. zł

33. Koszty w tys. zł

Przewidywane

Rzeczywiste

34. Inspekcje

35. Uwagi różne

36. Wypełnił dnia

37. Sprawdził dnia

X 68 Czerwone