

Nr

A

B

C

D

E

F

G

H

I

J

K

L

M

N

O

P

R

S

T

U

V

DOLNOŚLĄSKIE

W

X

Y

Z

warszawskie

1. Obiekt zabytkowy

KOŚCIOŁ PARAFIALNY p.w.św.Stanisława

2. Miejscowość

ROZTOKA

gm. Dobrowierz

1531

3. Wiek
XVIII4. Styl
renesans-barok5. Kubatura m³6. Powierzchnia w m²

a) zabytkowa:

b) użytkowa:

20. Przynależność administracyjna.

wrocławskie

a) województwo

Jawor ŚWIDNICA

b) powiat

c) gmina

Roztoka

7. Materiał
budowlany

Przed zniszczeniem

Po odbudowie

11. Ilość budynków

1

14. Grunty należące do zabytku:

ha

a) ściany

kamień
cegła

b) sklepienia

cegła

c) stropy

-

d) wiązania
dachu

-

e) krycie dachu

cz. dachówka

12. Ilość kondygnacji

a) ogrody stylowe

13. Użytkowanie wnętrza
według ilości:

b) sady i grunty uprawne

a) izb mieszkalnych

c) lasy

b) innych pomieszczeń

d) wody

c) piwnic

e) inne

21. Stacja

Nazwa stacji

Odległość
od stacji
w km

a) kolejowa

Roztoka

3

b) autobusowa

Roztoka

2

22. Właściciel i jego adres

parafia rzymsko-kat. w Roztoce

8. Wyposażenie architektoniczne

Ślady polichromii, na ścianie
pn. i zach. nawy, oraz na łuku
ostrym, oddz. prezbiterium, zach.
wsporniki granitowych żeber
sklepienia prezbiterium, zach.
na ścianach zewn. boniowanie
sgraffito, na osi w ścianie zach.
portal z blaszką

15. Przeznaczenie pierwotne budynku

kościół

16. Użytkowanie w latach ubiegłych

kościół

17. Użytkowanie obecne

półruina

18. Nadaje się do użycia na

19. Data, rodzaj i stopień zniszczeń i odbudowy

9. Autorzy i data budowy i przebudowy

Data na portalu zach. 1730

10. Udostępnienie

dostępna

Data	O P I S	Zniszczenia %	Odbudowa %
VIII.1939 r.	nie zniszczony		
XI.1939 r.	nie zniszczony		
XII.1945 r.	nie zniszczony		
5.X.1959	zniszczony	80	
IX.1965	Ruina		

23. Użytkownik i jego adres

parafia rzymsko-kat. w Roztoce

24. Inwestor i jego adres

25. Rejestr zabytku Nr.....843

25.I.1961

miejsce przechowywania

26. Nazwa księgi hipotecznej

brak

27. Nr hipoteczny

28. Akta

brak

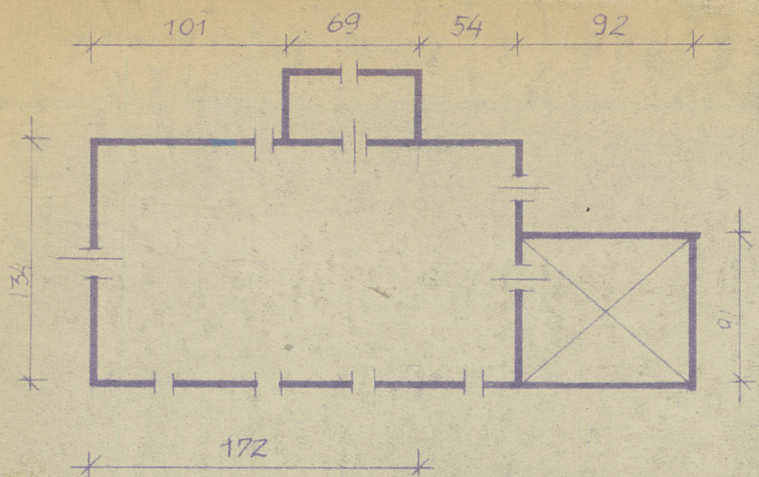
29. Fotografie

WKZ

30. Inwentaryzacja pomiarowa

brak

wg Delm. d. ewangelicki, 1860, neonauki'ski



H G F E D C B A Nr

konserwatorskich

Wyszczególnienie prac

K o s z t
tys. zł

33. Koszty
w tys. zł

Przewidywane

Rzeczywiste

34. Inspekcje

35. Uwagi różne

36. Wypełnił dnia

37. Sprawdził dnia

X 1965 Otaberhew

