

1. Obiekt

282/1

DWÓR

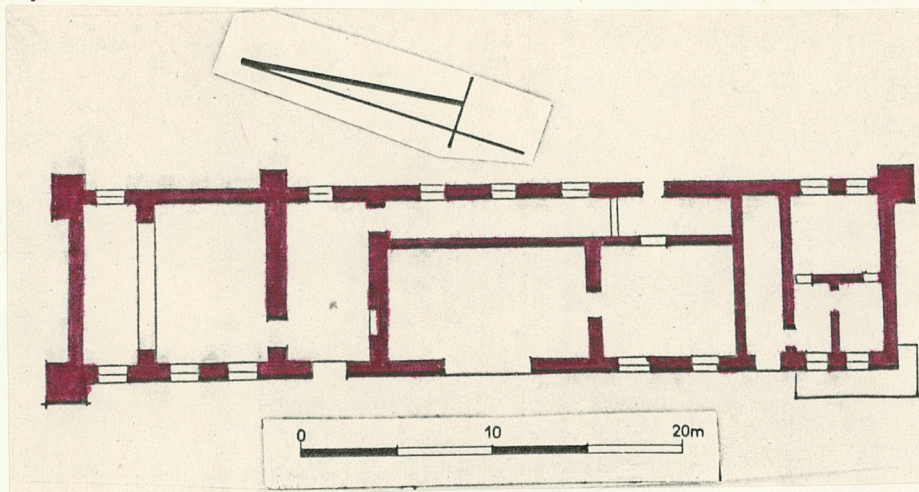
2. Czas powstania

I poł. XVIII w.

3. Miejscowość

P S A R Y

11. Zdjęcia, plan sytuacyjny, rzuty



4. Adres Psary nr 26

nr hipoteczny

5. Przynależność administracyjna

województwo leszczyńskie

gmina Jemielno

pow. GÓRA

6. Poprzednie nazwy miejscowości

Hünern

7. Przynależność administracyjna
przed 1.VI.1975

województwo wrocławskie

powiat Góra

8. Właściciel i jego adres

9. Użytkownik i jego adres

10. Rejestr zabytków

Nr 2055/1293 data 2.VI.1972



autor zdjęć S. Ciechan
data wykonania VIII.1977 r.
miejsce przechowywania negatywów ODX WARSZAWA

12. Autorzy, historia obiektu, określenia stylu.

Budynek wzniesiony w I poł.XVIII w.
w XX w.wzmocniono go szkarpami.

13. Opis (sytuacja, materiał i konstrukcja, rzut, bryła, elewacje, dach, wnętrze wyposażenie, instalacje)

Dwór usytuowany w obrębie zabudowań gospodarczych we wsi Psary,
przy drodze.

Murowany z cegły, tynkowany, pozostałości stropów drewnianych
z podsufitką, w części północnej budynku ślady sklepień kolebkow-
wych częściowo zawalonych. Więźba dachowa drewniana o konstrukcji
krokwiowo-stolcowej i wieszarowej z wiązarami podwieszonymi.

Dach kryty dachówką ceramiczną ułożoną w koronkę.

Budynek założony na planie prostokąta wydłużonego, dwutraktowy
z bramą wjazdową na osi w elewacji południowej.

Bryła zwarta, dwukondygnacyjowa, dziewięcioosiowa, podpiwniczona,
oszkarpowana na narożach, kryta dachem czterospadowym. Kondyгна-
cje oddziela szeroki pas w tynku, pod gzymsem podkapowym dekoracyj-
ny pas w tynku. Elewacje gładkie rozczłonkowane otworami okien-
nymi o wykroju prostokątnym w opaskach w tynku. Brama wjazdowa
dwuskrzydłowa, drewnia z metalowymi okuciami, po obu jej stronach
dwa portale ujęte pilastrami w tynku połączone od góry rodzajem
arkady, zwieńczone profilowanym gzymsem krytym dachówką.

Na piętrze pozostałości dekoracyjnych sufitów - płyciny stiuko-
we. Na parterze wśród belek zawalonego stropu sosręp z datą
ANNO 1726.

14. Kubatura 4.350 m ³	15. Powierzchnia użytkowa 780 m ²	16. Przeznaczenie pierwotne mieszkalne	17. Użytkowanie obecne częściowo mieszkalne
18. Prace budowlane i konserwatorskie, ich przebieg i dokumentacja		19. Stan zachowania (fundamenty, ściany zewnętrzne, ściany wewnętrzne, sklepienia, stropy, konstrukcje dachowe, pokrycie dachu, wyposażenie i instalacje) Stan zachowania zły, tykło część pomieszczeń w części pld-wsch. na parterze użytkowana, pozostałe pomieszczenia opuszczone i zdewastowane, uszkodzony dach, zniszczona konstrukcja więźby dachowej, zawalone stropy, duże ubytki dachówki, ściany nośne w dużym stopniu w ruinie, ubytki w tynku, brk przeszklenia okien, brak stolarki okiennej i drzwiowej, zagrzybienie ścian.	
20. Najpilniejsze postulaty konserwatorskie Zabezpieczenie.			

21. Akta archiwalne (rodzaj akt, numer i miejsce przechowywania)

22. Bibliografia

23. Źródła ikonograficzne i fotografie (rodzaj, miejsce przechowywania, sygnatury)

24. Uwagi różne

25. Wypełnił

Ewa Jaworowska

VIII.1977 r.

26. Sprawdził

1. Miejscowość

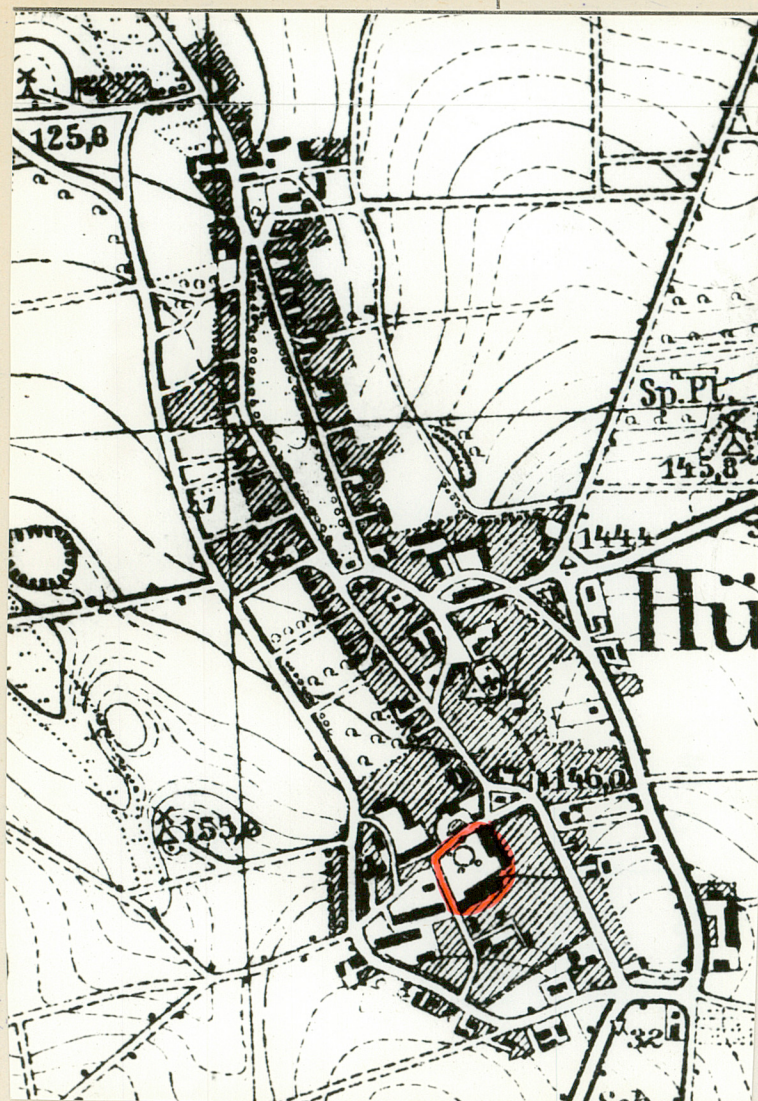
P S A R Y

2. Obiekt (nazwa jak w karcie)

DWÓR

3. Zawartość wkładki (nazwa obiektu lub materiału uzupełniającego)

plan sytuacyjny, zdjęcia dodatkowe



Wkładkę założył: Ewa Jaworowska, VIII.1977 r.

(imię, nazwisko, data)

Miejsce przechowywania negatywów: OZŁ. WARSZAWA

Jedn. Wyd. Akcyd. Olsztyn zam. 1299/78
OZGrafi. ZP. Ostroda zam. 1040 n. 20000