

Nr

A

B

C

D

E

F

G

H

I

J

K

L

M

N

O

P

R

S

T

U

V

W

X

Y

Z

DOLNOŚLASKIE

legm. c. w. e.

1. Obiekt zabytkowy

239/13

Bazyle obrotowe gotyckie [os. Stęgońskiego]

2. Miejscowość

Yawor 2432
ul. M. Nowotki m.

3. Wiek

XV

4. Styl

gotyk

5. Kubatura m³

700

6. Powierzchnia w m²

a) zabytkowa:

b) użytkowa:

7. Materiał budowlany

przed zniszczeniem

po odbudowie

11. Ilość budynków

1

14. Grunty należące do zabytku:

ha

a) ściany

b) sklepienia

c) stropy

d) więzania dachu

e) krycie dachu

12. Ilość kondygnacji

13. Użytkowanie wnętrza według ilości:

a) izb mieszkalnych

b) innych pomieszczeń

c) piwnic

a) ogrody stylowe

b) sady i grunty uprawne

c) lasy

d) wody

e) inne

8. Wyposażenie architektoniczne

15. Przeznaczenie pierwotne budynku

gotyckie. wiejskie

16. Użytkowanie w latach ubiegłych

nieużytk.

17. Użytkowanie obecne

nieużytk.

18. Nadaje się do użycia na

9. Autorzy i data budowy i przebudowy

19. Data, rodzaj i stopień zniszczeń i odbudowy

Data

O P I S

Zniszczenia
%dbudowa
%

VIII. 1939 r.

XI. 1939 r.

XII. 1945 r.

IX 1965

Stan obecny

20. Przynależność administracyjna

a) województwo

b) powiat

c) gmina

21. Stacja

Nazwa stacji

Odległość od stacji w km

a) kolejowa

b) autobusowa

22. Właściciel i jego adres

23. Użytkownik i jego adres

24. Inwestor i jego adres

25. Rejestr zabytku Nr

rok 27 II 1964

1046/180/L

miejsce przechowywania

26. Nazwa księgi hipotecznej

27. Nr hipoteczny

28. Akta

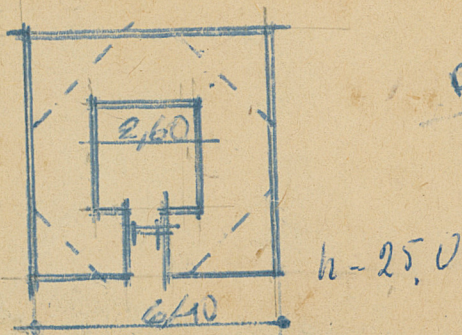
29. Fotografie

30. Inwentaryzacja pomiarowa

10. Udostępnienie

nieudost.

31. Szkic sytuacyjny, plan schematyczny:



konserwatorskich

Wyszczególnienie prac	Koszt tys. zł

33. Koszty w tys. zł	Przewidywane	Rzeczywiste
50,0		

34. Inspekcje

35. Uwagi różne

10. IX, 1959. *[Signature]*

36. Wypełnił dnia

37. Sprawdził dnia

IX 1965 *[Signature]*