

Nr

A

B

C

D

E

F

G

H

I

J

K

L

M

N

O

P

R

S

T

U

V

W

DOLNOŚLĄSKI

Wielkopolskie

1. Obiekt zabytkowy

K O S C I O Ł P A R A F I A L N Y p.w.św. Jadwigi

2. Miejscowość

gm. Dobrowie

G N I E W K O W

1520

3. Wiek
XV/XVI4. Styl
gotyk5. Kubatura m³6. Powierzchnia w m²

a) zabytkowa:

b) użytkowa:

20. Przynależność administracyjna

Wrocławskie

a) województwo

Jawor Świdnica

b) powiat

Gniewków

c) gmina

7. Materiał
budowlany

Przed zniszczeniem

Po odbudowie

11. Ilość budynków

1

14. Grunty należące do zabytku:

ha

21. Stacja

Nazwa stacji

Odległość
od stacji
w km

a) ściany

kamień
cegła

12. Ilość kondygnacji

a) ogrody stylowe

b) sklepienia

cegła

13. Użytkowanie wnętrza
według ilości:

b) sady i grunty uprawne

c) stropy

drewno

a) izb mieszkalnych

c) lasy

d) wiązania
dachu

drewno

b) innych pomieszczeń

d) wody

e) krycie dachu

dachówka

c) piwnic

e) inne

21. Stacja

Nazwa stacji

Odległość
od stacji
w km

a) kolejowa

Borów

2

b) autobusowa

Gniewków

1

22. Właściciel i jego adres

Parafia rzymsko-kat. w Gniewkowie

8. Wyposażenie architektoniczne

portal 1521, polichromowany
strop drewniany, maswerki,
płyty nagrobne z XVI w.

15. Przeznaczenie pierwotne budynku

kościół

16. Użytkowanie w latach ubiegłych

kościół

17. Użytkowanie obecne

kościół

18. Nadaje się do użycia na

9. Autorzy i data budowy i przebudowy

Zbud. w XV/XVI w.

19. Data, rodzaj i stopień zniszczeń i odbudowy

Data

O P I S

Zniszczenia
%Odbudowa
%

VIII.1939 r.

XI.1939 r.

XII.1945 r.

IX.1965 Stan dobry - obiekt po remoncie

25. Rejestr zabytku Nr

553/1384

rok 4. IX. 1965

miejsce przechowywania

26. Nazwa księgi hipotecznej

27. Nr hipoteczny

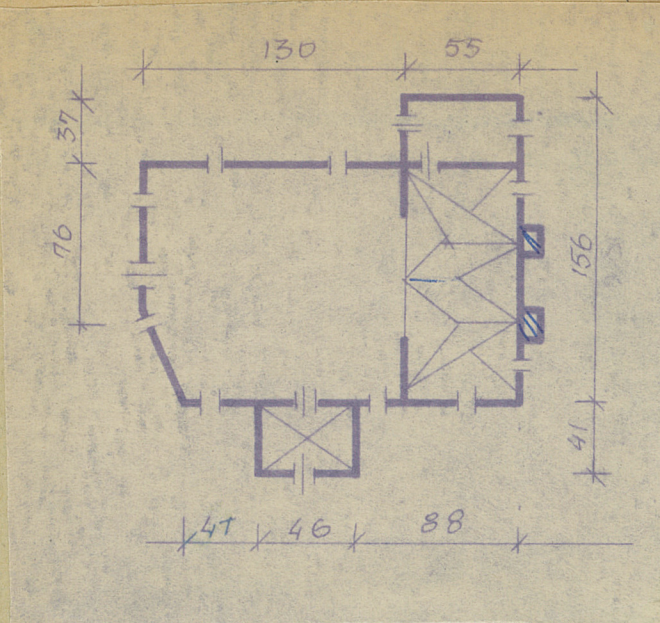
28. Akta

29. Fotografie

30. Inwentaryzacja pomiarowa

10. Udostępnienie

dostępny klucz na plebanii



owe, fotografia

P O N M L K J I H G F E D C B A Nr

32. Przebieg prac konserwatorskich

Rok	Wyszczególnienie prac	K o s z t tys. zł

33. Koszty
w tys. zł

Przewidywane

Rzeczywiste

34. Inspekcje

35. Uwagi różne

36. Wypełnił dnia

18 1965 *Atobierhewan*

37. Sprawdził dnia

