

Nr

A B C D E F G H I J K L M N O P R S T U V W X Y Z

DOLNOŚLĄSKIE

legmiane

1. Obiekt zabytkowy

KAPLICA BAROKOWA

pw św Wojciecha  
ul. Cieszyńskiego

2. Miejscowość

JAWOR

2427

m

3. Wiek XIV

4. Styl barok

5. Kubatura m<sup>3</sup>

6. Powierzchnia w m<sup>2</sup>

a) zabytkowa:

b) użytkowa:

20. Przynależność administracyjna

Wrocławskie

a) województwo

Jawor

b) powiat

c) gmina

7. Materiał budowlany

Przed zniszczeniem

Po odbudowie

11. Ilość budynków

1

14. Grunty należące do zabytku:

ha

a) ściany

kamień  
cegła

12. Ilość kondygnacji

1

a) ogrody stylowe

b) sklepienia

cegła

13. Użytkowanie wnętrza według ilości:

b) sady i grunty uprawne

c) stropy

—

a) izb mieszkalnych

c) lasy

d) wiązania dachu

drewno

b) innych pomieszczeń

d) wody

e) krycie dachu

dachówka

c) piwnic

e) inne

8. Wyposażenie architektoniczne

15. Przeznaczenie pierwotne budynku

synagoga

23. Użytkownik i jego adres

nieużytkowana

opaski dookoła okienne, różn.  
faktura tynku, gzyms profilowany

16. Użytkowanie w latach ubiegłych

kaplica szpitalna

17. Użytkowanie obecne

nieużytkowana

24. Inwestor i jego adres

18. Nadaje się do użycia na

19. Data, rodzaj i stopień zniszczeń i odbudowy

Data

O P I S

Zniszczenia  
%

Odbudowa  
%

VIII.1939 r.

XI.1939 r.

XII.1945 r.

uszkodzony

IX.1965

Zaniedbany /uszk. pokrycie dachu, tynku,  
zdewastowane wnętrza

25. Rejestr zabytku Nr

1387

rok 6.IX.1965

miejsce przechowywania

26. Nazwa księgi hipotecznej

27. Nr hipoteczny

28. Akta

29. Fotografie

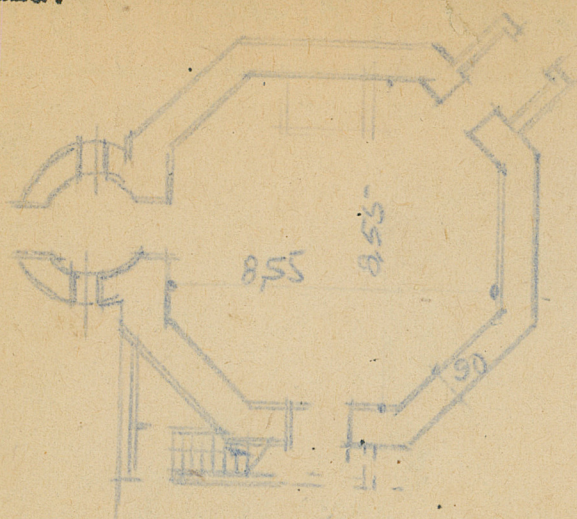
30. Inwentaryzacja pomiarowa

10. Udostępnienie

dostępny

XIX, XX

Skala:



$h = 12,0$



I H G F E D C B A Nr

prac. konserwatorskich

Wyszczególnienie prac

K o s z t  
tys. zł

Przewidywane

Rzeczywiste

34. Inspekcje

różne

36. Wypełnił dnia

37. Sprawdził dnia

IX 1968 A. Fokalski