

Nr 238/2

A B C D E F G H I J K L M N O P R S T U V W X Y Z

ŚLĄSKIE  
legimskie

1. Obiekt zabytkowy

238/2

Klasztor

pofrancuski i do Muzeum Regionalnego

2. Miejscowość

Jawor

42608

Klasztorna 6

gm. w m.

3. Wiek

XVI

4. Styl

gotyk

5. Kubatura m<sup>3</sup>

48000

6. Powierzchnia w m<sup>2</sup>

a) zabytkowa: 780 b) użytkowa:

7. Materiał budowlany

przed zniszczeniem

po odbudowie

11. Ilość budynków

1

14. Grunty należące do zabytku:

ha

12. Ilość kondygnacji

2

a) ogrody stylowe

13. Użytkowanie wnętrza według ilości:

a) izb mieszkalnych

16

b) sady i grunty uprawne

c) lasy

d) wody

b) innych pomieszczeń

kaplica i refektarz

c) piwnic

e) inne ogród klasztor

025

8. Wyposażenie architektoniczne

słupienia krzyżowe  
w kaplicy1486-1492, początek XIX  
i XIX, adaptacja na  
Muzeum Regionalne 1976-86

15. Przeznaczenie pierwotne budynku

klasztor

16. Użytkowanie w latach ubiegłych

- - -

17. Użytkowanie obecne

95% nieużytkowany

18. Nadaje się do użycia na

klasztor

9. Autorzy i data budowy i przebudowy

niemani

19. Data, rodzaj i stopień zniszczeń i odbudowy

Data	O P I S	Zniszczenia %	odbudowa %
VIII. 1939 r.			
XI. 1939 r.			
XII. 1945 r.	wróżdzenia ścian i dachu	25	
IX 1965	Remonty w refektarzu i kaplicy		

20. Przynależność administracyjna

a) województwo

wrocławskie

b) powiat

Jawor

c) gmina

21. Stacja

Nazwa stacji

Odległość od stacji w km

a) kolejowa

Jawor

1,5

b) autobusowa

- - -

22. Właściciel i jego adres

23. Użytkownik i jego adres

nieużytkowany

24. Inwestor i jego adres

25. Rejestr zabytku Nr

A/3215/107

24. 11. 1956

rok..... miejsce przechowywania

26. Nazwa księgi hipotecznej

27. Nr hipoteczny

28. Akta

29. Fotografie

30. Inwentaryzacja pomiarowa

10. Udostępnienie

udost.



Z Y X W V U T S R P O N M

rzut budynku

1:500

31. Szkic sytuacyjny, plan schematyczny, uwagi opisowe, fotografia



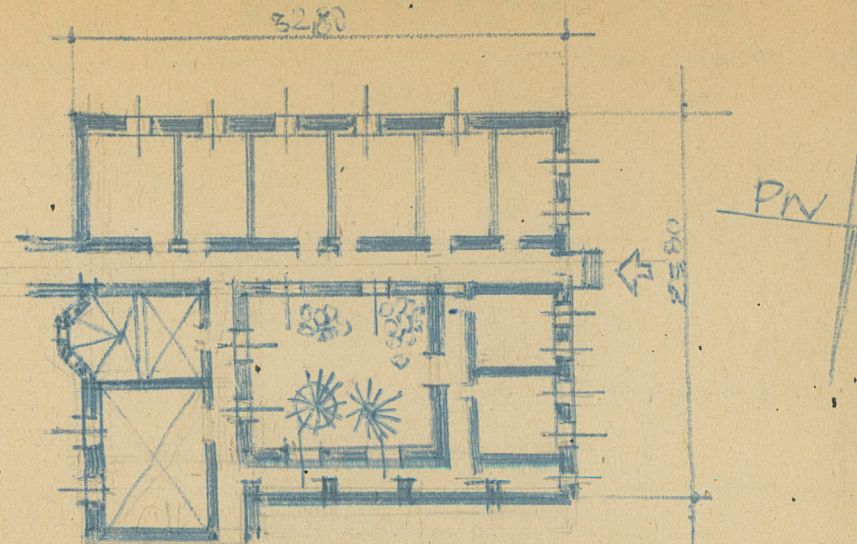
- Konserwacja malarstwa

Krużganki - przedstawienia figuralne, malowidła ściennie na cienkiej pobiale, zaprawa piaskowo-wapienna, XV/XVI w./?/. Badanie son-  
dażowe polichromii, wykonanie odkrywek, za-  
bezpieczenie odkrytych fragmentów, kier.zes-  
połu R.Dubiel, O/Wrocław 1966, nr inw.  
M6/5/DKT.

131

Zjednoczenie - Sam. 1858, 18. 11. 57 - 12000 - kart.

H. Lutsch Verzeichnis d Kunst denkmäler d Provinz Schlesien  
Breslau 1891

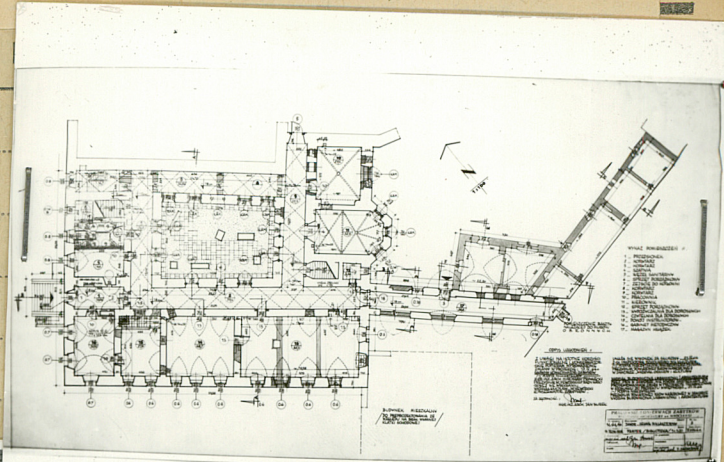


m = 8,0

33. Koszty w tys. zł Przewidywane

65,0

1975



30. IX. 1975  
36. Wypełnit dnia

37. Sprawdził dnia  
1975 X A. Fabek