

Nr

A B C D E F G H I J K L M N O P R S T U V W X Y Z

Wartość

1. Obiekt zabytkowy

D O M M I E S Z K A L N Y ul. Krasickiego Nr.21

2. Miejscowość

D Z I E R Ż O N I Ó W

miasto

3. Wiek
XVIII/XIX4. Styl
el. baroku5. Kubatura m³ 5756. Powierzchnia w m² 96
a) zabytkowa: b) użytkowa:20. Przynależność administracyjna
a) województwo Wrocławskie
b) powiat Dzierżoniów
c) gmina7. Materiał
budowlany

Przed zniszczeniem Po odbudowie

11. Ilość budynków 1

14. Grunty należące do zabytku: ha

a) ściany

cegła

b) sklepienia

-

c) stropy

drewno

d) wiązania
dachu

drewno

e) krycie dachu

dachówka

12. Ilość kondygnacji 2,5

a) ogrody stylowe

13. Użytkowanie wnętrza
według ilości:

b) sady i grunty uprawne

a) izb mieszkalnych

5

c) lasy

b) innych pomieszczeń

4

d) wody

c) piwnic

cz. podpiwn. e) inne

21. Stacja

Nazwa stacji

Odległość
od stacji
w km

a) kolejowa

Dzierżoniów

b) autobusowa

Dzierżoniów

22. Właściciel i jego adres

M Z B M Dzierżoniów

8. Wyposażenie architektoniczne

szczyt spływowy, gzyms profilowany

15. Przeznaczenie pierwotne budynku bud. mieszkalny

16. Użytkowanie w latach ubiegłych bud. mieszkalny

17. Użytkowanie obecne mieszkania i sklep

18. Nadaje się do użycia na

19. Data, rodzaj i stopień zniszczeń i odbudowy

9. Autorzy i data budowy i przebudowy

Zbudowany na przekłomie
XVIII/XIX w.

Data

O P I S

Zniszczenia
%Odbudowa
%

VIII.1939 r.

XI.1939 r.

XII.1945 r.

X.1968

stan średni

25. Rejestr zabytku Nr. 620/WT
rok 21.5.1996 miejsce przechowywania

26. Nazwa księgi hipotecznej

27. Nr hipoteczny

28. Akta

29. Fotografie

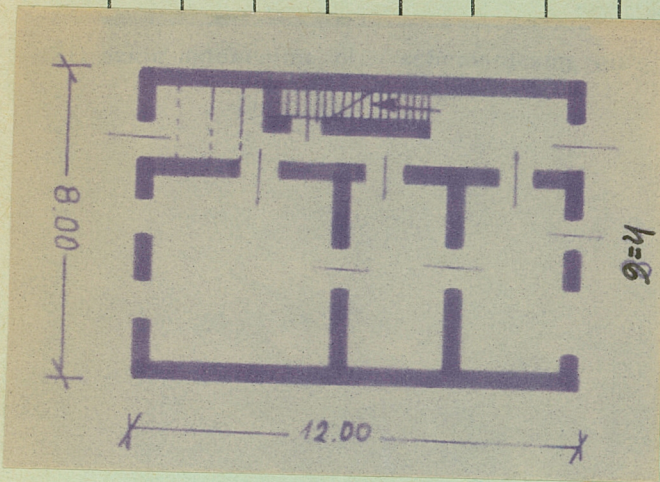
30. Inwentaryzacja pomiarowa

10. Udostępnienie

dostępny

X

Z | Y | X | W | V | U | T | S | R | P | O | N | M | L | K | J | I | H | G | F | E | D | C | B | A | Nr



opisowe, fotografia

32. Przebieg prac konserwatorskich

Rok	Wyszczególnienie prac	K o s z t tys. zł

33. Koszty

Przewidowane

Rzeczywiste

34. Inspekcje



36. Wypełnił dnia

37. Sprawdził dnia

X 68 *Stokmowski*