

1. Obiekt

23411 DAWNY KŚCIOŁ BEGINEK, *ex kościół wielonoświątkowców 200K ANASTASIS*

2. Czas powstania

1749

3. Miejscowość

JAWOR

11 Zdjęcia, plan sytuacyjny, rzuty

4. Adres

ul. Żeromskiego 11

nr hipoteczny

5. Przynależność administracyjna

województwo LEGNICKIE

~~miasto~~ miasto JAWOR

6. Poprzednie nazwy miejscowości

JAUER

7. Przynależność administracyjna
przed 1 VI 1975

województwo wrocławskie

powiat legnicki

8. Właściciel i jego adres

Urząd Miasta Jawor
Rynek 1

9. Użytkownik i jego adres

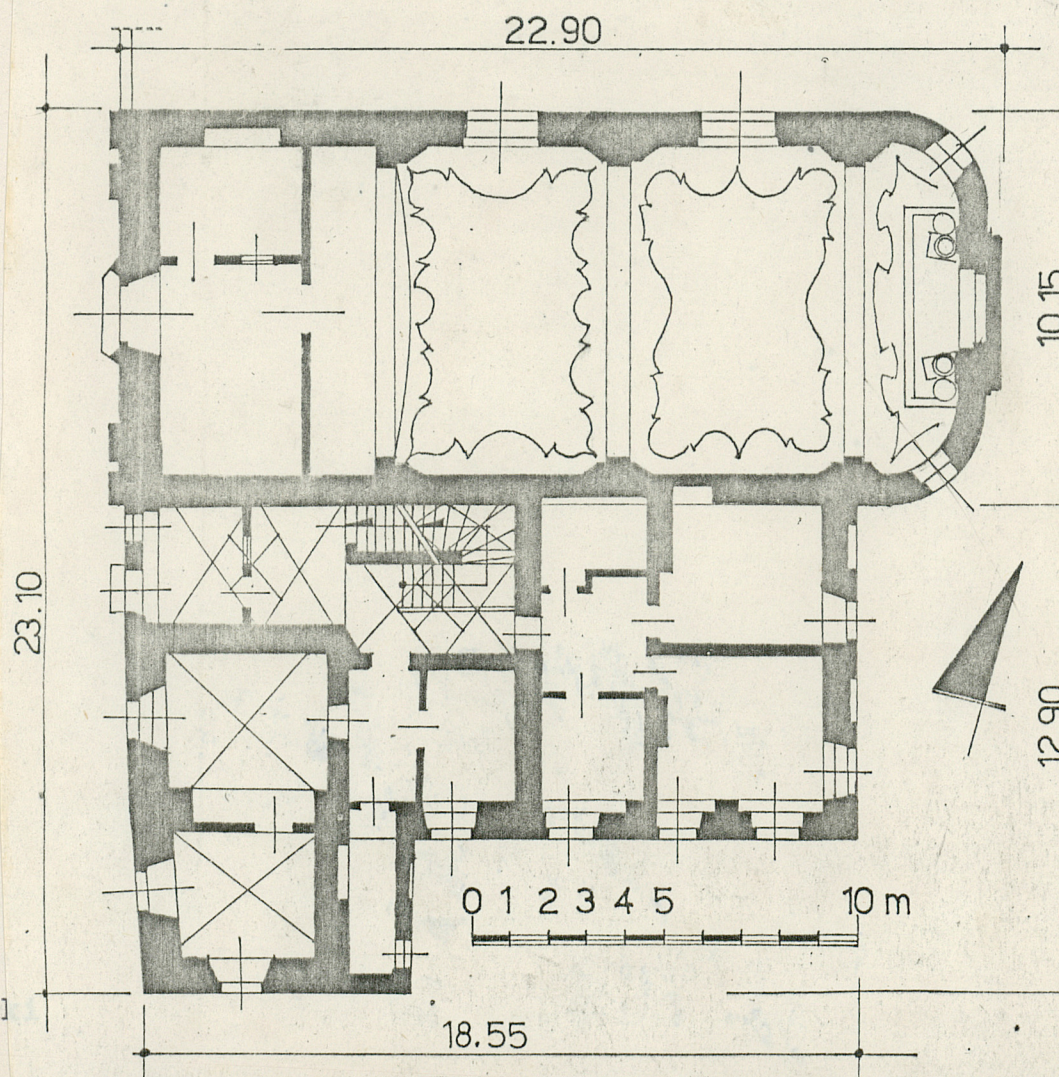
Wojewódzkie Przedsiębiorstwo
Handlu Wewnętrznego
Sklep Meblowy nr. 20 ul.
Chrobrego 29

10. Rejestr zabytków

Nr 1836
1955

data 6 IX 1965
14. IV 1969

RZUT 1:200



fot. 1 widok od zach.
/ z ul. Krótkiej/

autor zdjęć Barbara Wrońska
data wykonania VI 1982
miejsce przechowywania negatywów
u autora

plany: Tomasz Rostworowski

W 1748 Beginki wykupiły posiadłość Hochbergów + 2 domy sąsiednie, za zezwoleniem królewskim budowa kościoła i klasztoru.

20 VII 1749 klasztor przeniesiony z Altsriegengasse na Webergasse / obecnie Żeromskiego.

W 1928r. odnowiony ale już w latach międzywojennych użytkowany jako skład rekwizytów teatralnych.

Po II wojnie świat. nieużytkowany, służył za zaplecze pobliskiemu targowisku.

Następnie sklep meblowy, od kilku lat magazyn mebli.

Styl późnobarokowy

Zespół składający się z kościoła i budynku klasztornego usytuowany jest na południowym skraju dawnego miasta, przy ul. Żeromskiego, wychodzącej ze skrajnie półn. pierzei rynku i lekko opadającej ku połud. /fot. 2,3/ Ulica rozszerza się przed kościołem w niewielki trójkątny plac. Na wprost fasady klasztoru wylot ul. Krótkiej / fot.1/. Na tyłach kościoła obszerny plac o charakterze parkowym, za którym w odległości ok. 50 m od klasztoru duży neogotycki budynek szkolny i obok ceglany kościół późnogotycki z wysoką wieżą. Kościół nieprecyzyjnie orientowany z odchyleniem prezbiterium na pñ. zgodnie z orientacją siatki ulic.

MATERIAŁ, KONSTRUKCJA :

ściany murowane z kamienia łamanego i cegły / watek ścian głównie kamienny ceglany narożniki, obramienia otworów itp./.. Tynkowane wewn. i zewn., tynk zewn. 3-warstwowy, grubo nakrapiany, wyprawa o grubym kruszywie.

Portal wejściowy kamienny.

Sklepienia, żaglaste grubości 1 cegły wzmocnione widocznymi od góry żebrami grubości 1/2 cegły. Na takim samym sklepieniu oparty chór zachodni.

Wieżba dachowa jętkowo- krokwiowa. Stężenia połaciowe w postaci krzyżowych zastrzałów. Wieżary pełne mają postać drewnianej ramy-zdwojone krokwie i jętki osztywnych złączonych wzmocnionych mieczowaniem. Pokrycie dachówką karpiówką w koronkę, pokrycie sygnaturki blachą miedzianą.

Posadzka cementowa, pod chórem podłoga deskowa. Schodki przed portalem wejściowym- granitowe. Otwory okienne zamknięte łukiem półkolistym.

Okna pojedyncze krosnowe, szklone dużymi taflami/ nieoryginalne/- fot.10.

Drzwi wejściowe dekorowane nałożonymi płycinami- plaketkami o krzywoliniowym rysunku. /fot. 9/

Kościół jednoprzestrzenny. 3 przęsła nawy / w zachodnim chór oparty na szerokiej arkadzie/ i jedno płytkie przęsło prezbiterium zamkniętego od wschodu prostą ścianą przechodzącą łukami w ściany nawy. Od strony pñ. przylega budynek klasztoru, pierwotnie połączony z nawą i chórem.

Chór o lekko wybrzuszanej linii balustrady / fot. 17/. Pod chórem wtórna poprzeczna ścianka działowa i wydzielone pomieszczenie przy ścianie pñ. Pod podłogą krypta grobowa, niedostępna.

Ściany wnętrza rozczłonkowane jońskimi pilastrami ustawionymi trójkami- boczne skośnie / fot. 12, 15/. Na rozdzielonych gurtami sklepieniach profilowane listwy tworzą obramienia plafonów o fantazyjnej krzywoliniowej formie /fot. 12, 13/. W prezbiterium wnętrza na obraz ołtarzowy ujęta kolumnami kompozytowymi dźwigającymi bogaty rozerwany gzyms / fot. 16/. Po bokach okrągłe piedestały.

W ścianie Pñ. okna wprofilowanych obramieniach, nad nimi krzywoliniowe wykłamane gzymsy / fot. 14/. Na ścianie pñ. podobne obramienia / dla mało-wideł/, dołem prostokątne uszakowe obramienia.

Fasada główna /fot 1/ jednoosiowa, dwukondygnacyjna: w dolnej kondygnacji ujęta zdwojonymi pilastrami tokańskimi dźwigającymi krępowanie belkowanie, z portalem wejściowym i oknem na osi.

14. Kubaćura 2200 ³	15. Powierzchnia użytkowa 200 ²	16. Przeznaczenie pierwotne kościół klasztorny	17. Użytkowanie obecne magazyn mebli
18. Prace budowlane i konserwatorskie, ich przebieg i dokumentacja		19. Stan zachowania (fundamenty, ściany zewnętrzne, ściany wewnętrzne, sklepienia, stropy, konstrukcje dachowe, pokrycie dachu, wyposażenie i instalacje) Pokrycie dachowe niedostatecznie szczelne. Więźba dachowa w dość dobrym stanie. Sygnaturka w bardzo złym stanie, duże braki w pokryciu, odpadają elementy dekoracyjne, konstrukcja drewniana zniszczona. Ściany zarysowane, dołem zawilgocone. Zacieki od niesprawnych rynien. Ubytki tynków, zwł. od strony wschodniej. Zacieki na sklepieniach częściowo zniszczone profilowania plafonów. Okna w większości wybite, prowizorycznie łatanie tekturą. W sklepieniu pod chórem wybita dziura dla komunikacji z chórem/ drzwi z klasztoru zamurowane/.	
20. Najpilniejsze postulaty konserwatorskie Naprawa pokrycia dachowego i sygnaturki. Remont rynien. Naprawa i oszklenie okien, Osuszyć fundamenty Wysoce pożądana zmiana użytkowania.			

21. Akta archiwalne (rodzaj akt, numer i miejsce przechowywania)

22. Bibliografia

23. Źródła ikonograficzne i fotografie (rodzaj, miejsce przechowywania, sygnatury)

24. Uwagi różne

Widoczna z rynku sygnaturka stanowi istotny urbanistycznie akcent widokowy - nie należy dopuścić do jej zniszczenia co nastąpi w krótkim czasie, oile nie zostanie dokonany remont.

25. Wypełnił

Jarosław Dobrowolski

1 IX 1982

26. Sprawdził

27. Załączniki

wkładki nr. 1- c.d. opisu

2- zdjęcia

3- zdjęcia, sytuacja, orientacja

1. Miejscowość

JAWOR

2. Obiekt (nazwa jak w karcie)

DAWNY KOŚCIÓŁ BEGINEK

3. Zawartość wkładki (nazwa obiektu lub materiału uzupełniającego)

c. d. opisu z rubr. 13

Druga kondygnacja o ścianie lekko wybrzuszanej, flankowanej oilastrami tokańskimi, ujęta prostymi łukowatymi spływami. Przebita jednym oknem zwieńczona prostym frontonem o lekko krępowanym gzymsie. Nad pilastrami dolnej kondygnacji wazony. / fot.11/. Nad elewacją 8- boczna ~~sygnaturka~~ z barok. przeźroczowym hełmem zwieńczonym miedzianą kulą i chorągiewką. / fot.8/ Okna w profilowanych obramieniach, nad oknami wyłamane krzywoliniowe wysokie gzymsy. / fot.10/. Skromny portal / fot. 9/ o skośnie ustawionych węgarach z konsolami pod krzywoliniowym trapezowatym gzymsem- frontonem. Elewacja boczna / fot.7/ i tylna / fot.5,6/ nieozdobne, pokryte tynkiem nakrapianym, podzielone na przęsła pasami białego gładkiego tynku, w takich samych obramieniach okna.

Wyposażenie: brak całkowicie. Ściany od wewnątrz pokryte narzutką kredową, pod którą być może istnieją malowidła.

Wkładkę założył: Jarosław Dobrowolski, 1IX 1982
(imię, nazwisko, data)

Miejsce przechowywania negatywów:

Wzór ODZ 1978 r.

1. Miejscowość

JAWOR

2. Obiekt (nazwa jak w karcie)

DAWNY KOŚCIOŁ BEGINEK

3. Zawartość wkładki (nazwa obiektu lub materiału uzupełniającego)

-ZDJECIA-



fot.2 ul. Żeromskiego- widoczny kościół
widok z wieży ratusza

fot.3 perspektywa ul. Żeromskiego, na pierw-
szym planie klasztor Beginek, w tle ratusz

fot.4 kościół od pñ. / z ul. Żeromskiego/
fot.5 elewacja zach.kościół i klasztoru
fot.6 prezbiterium kościoła
fot.7 elewacja boczna / pñ/

Wkładkę założył: Barbara Wrońska VI 1982
(imię, nazwisko, data)

Miejsce przechowywania negatywów: u autora





fot.8 sygnaturka



fot.109portal wejściowy



fot.10^9kno w fasadzie front.



fot.11 detal fasady front.

1. Miejscowość

JAWOR

2. Obiekt (nazwa jak w karcie)

DAWNY KOSCIÓŁ BEGINEK

3. Zawartość wkładki (nazwa obiektu lub materiału uzupełniającego)

ZDJĘCIA- wnętrza, SYTUACJA, ORIENTACJA / na odwrocie/



fot.12 widok wnętrza z chóru zach.



fot.13 sklepienie nawy i prezbiterium



fot.14 fragment ściany pñ.



fot.15 kapitele pilastrów

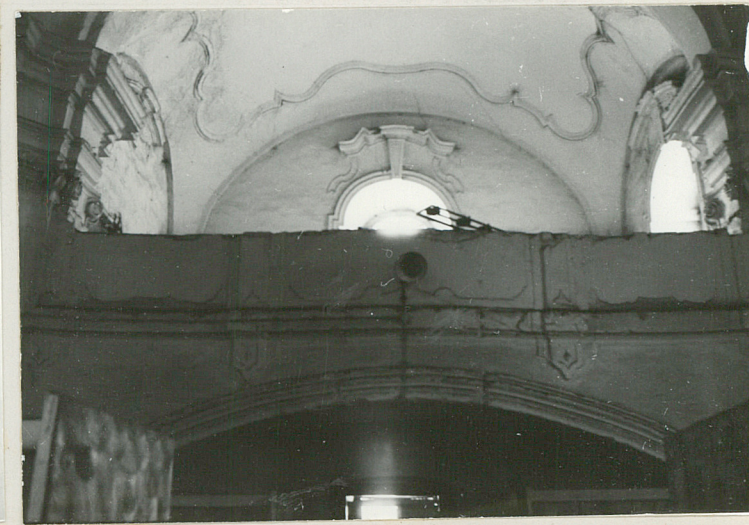
fot.16 fragment ściany prezbiterium

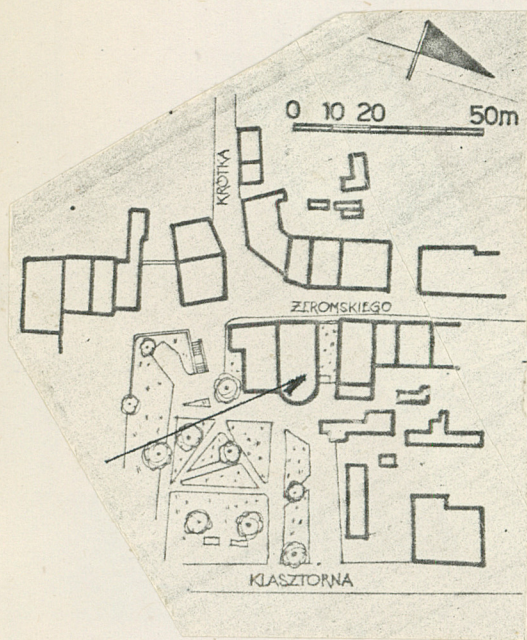
fot.17 chór zachodni

plany Tomasz Rostworowski
zdjęcia: Barbara Wrońska
VI 1982

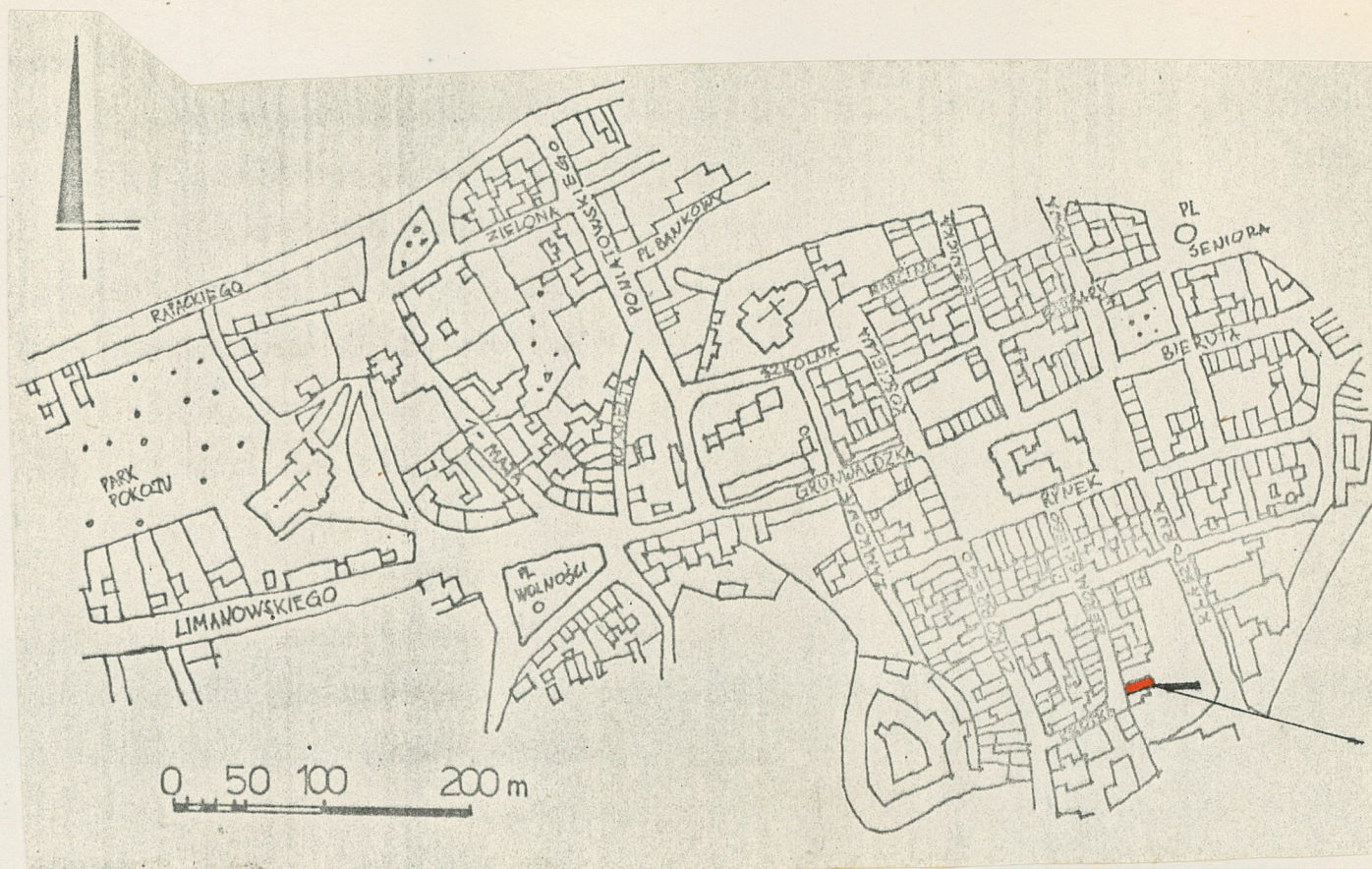
Wkładkę założył:
(imię, nazwisko, data)

Miejsce przechowywania negatywów:





SYTUACJA 1:2000



ORIENTACJA 1:5000