

Nr

A

B

C

D

E

F

G

H

I

J

K

L

M

N

O

P

R

S

T

U

V

W

X

Y

Z

Wartburg
1752
DOLNOŚLĄSKIE

1. Obiekt zabytkowy

DOM MIESZKALNY ul. Kościelna Nr.30

2. Miejscowość

miasto
DZIERŻONIÓW3. Wiek
XIX4. Styl
b.wyr.cech5. Kubatura m³ 16006. Powierzchnia w m² 200
a) zabytkowa: b) użytkowa:

20. Przynależność administracyjna

a) województwo Wrocławskie

b) powiat Dzierżoniów

c) gmina

7. Materiał
budowlany

Przed zniszczeniem

Po odbudowie

11. Ilość budynków 1

14. Grunty należące do zabytku: ha

a) ściany

cegła

12. Ilość kondygnacji 2

a) ogrody stylowe

21. Stacja

Nazwa stacji

Odległość
od stacji
w km

b) sklepienia

cegła

13. Użytkowanie wnętrza
według ilości:

b) sady i grunty uprawne

a) kolejowa

Dzierżoniów

c) stropy

cegła

a) izb mieszkalnych 21

c) lasy

b) autobusowa

Dzierżoniów

d) wiązania
dachu

drewno

b) innych pomieszczeń 4

d) wody

22. Właściciel i jego adres

M Z B M Dzierżoniów

e) krycie dachu

dachówka

c) piwnic -

e) inne

8. Wyposażenie architektoniczne

15. Przeznaczenie pierwotne budynku

bud. mieszkalny

23. Użytkownik i jego adres

opaski dookoła okienne wykonane w tynku

16. Użytkowanie w latach ubiegłych

bud. mieszkalny

lokatorzy - Dzierżoniów

17. Użytkowanie obecne

bud. mieszkalny

24. Inwestor i jego adres

18. Nadaje się do użycia na

9. Autorzy i data budowy i przebudowy

19. Data, rodzaj i stopień zniszczeń i odbudowy

Zbudowany w pocz.XIX w.

Data

O P I S

Zniszczenia
%Odbudowa
%

VIII.1939 r.

XI.1939 r.

XII.1945 r.

nie zniszczony

X.1968

zaniedbany

25. Rejestr zabytku Nr 631/WT
rok 22.V.1976 miejsce przechowywania

26. Nazwa księgi hipotecznej

27. Nr hipoteczny

28. Akta

29. Fotografie

30. Inwentaryzacja pomiarowa

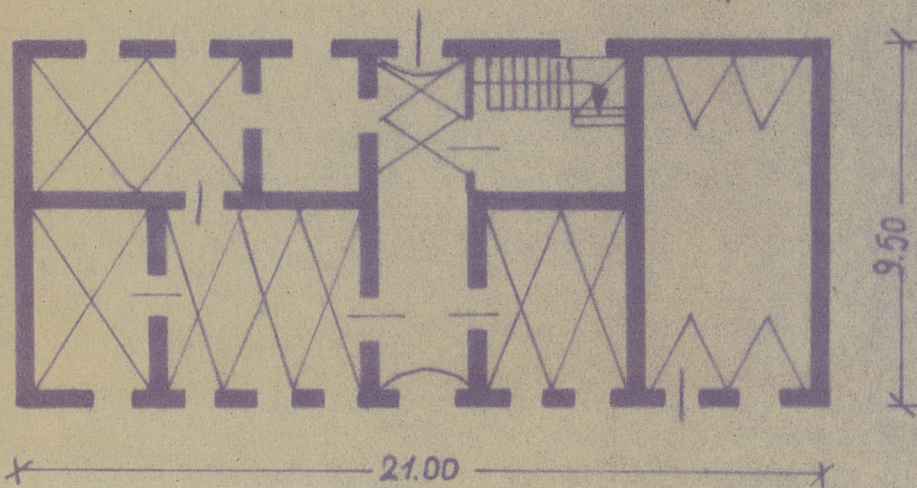
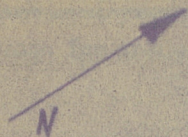
brak

10. Udostępnienie

dostępny

Z | Y | X | W | V | U | T | S | R | P | O | N | M | L | K | J | I | H | G | F | E | D | C | B | A | Nr

$h=8$



prac

K o s z t
tys. zł

33. Koszty
w tys. zł

Przewidywane

Rzeczywiste

34. Inspekcje

rózne

36. Wypełnił dnia

37. Sprawdził dnia

X 60 *Atabuekuan*

