

Nr

A

B

C

D

E

F

G

H

I

J

K

L

M

N

O

P

R

S

T

U

V

DOLNOŚLĄSKIE
Województwo
Wrocławskie

1. Obiekt zabytkowy

DOM MIESZKALNY ul. Kościelna Nr.4

2. Miejscowość

Dobromierz

3. Wiek XIX

4. Styl
b.wyr. cech5. Kubatura m³6. Powierzchnia w m²

a) zabytkowa:

b) użytkowa:

20. Przynależność administracyjna

a) województwo Wrocławskie

b) powiat Javor Świdnica

c) gmina Dobromierz

7. Materiał
budowlanyPrzed znisz-
czeniemPo
odbudowie

11. Ilość budynków

1

14. Grunty należące do zabytku:

ha

21. Stacja

Nazwa stacji

Odległość
od stacji
w km

a) kolejowa

Kłaczyna

5

b) autobusowa

Dobromierz

22. Właściciel i jego adres

ZB M Dobromierz

8. Wyposażenie architektoniczne

pilastry w tynku

15. Przeznaczenie pierwotne budynku

bud. mieszkalny

16. Użytkowanie w latach ubiegłych

bud. mieszkalny

17. Użytkowanie obecne

bud. mieszkalny

18. Nadaje się do użycia na

9. Autorzy i data budowy i przebudowy

Zbud. w XIX w.

19. Data, rodzaj i stopień zniszczeń i odbudowy

Data

O P I S

Znisz-
czenia
%Odbu-
dowa
%

VIII.1939 r.

XI.1939 r.

XII.1945 r.

6.X.1959

nie zniszczony

IX.1965

Zaniedbany

25. Rejestr zabytku Nr.....

rok..... miejsce przechowywania

26. Nazwa księgi hipotecznej

brak

27. Nr hipo-
teczny

28. Akta

brak

29. Fotografie

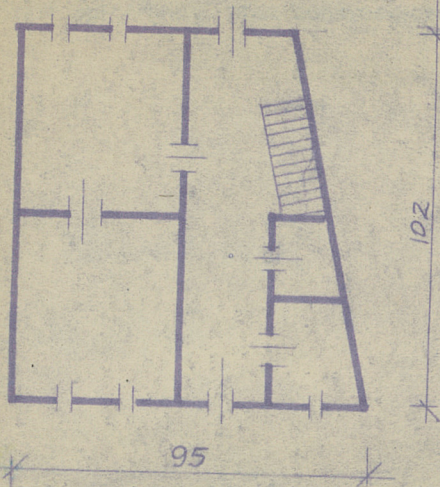
WKZ

30. Inwentaryzacja pomiarowa

brak

10. Udostępnienie

Z Y X W V U T S R P O N M L K J I H G F E D C B A Nr



opisowe, fotografia

32. Przebieg prac konserwatorskich

Rok	Wyszczególnienie prac	K o s z t tys. zł

33. Koszty
w tys. zł

Przewidywane

Rzeczywiste

34. Inspekcje

35. Uwagi różne

36. Wypełnił dnia

37. Sprawdził dnia

IX 1965 A. F. Brackman

