

Nr

III

A

B

C

D

E

F

G

H

I

J

K

L

M

N

O

P

R

S

T

U

V

W

X

Y

Z

legnickie

1. Obiekt zabytkowy

KOŚCIÓŁ ~~nieistniejący~~ filialny pw. Mała Chacieb

2. Miejscowość PATNÓW

gm. CHOJNÓW (Panthénau)

3. Wiek

XVIII

4. Styl

Schmidt. baroku

5. Kubatura m<sup>3</sup>1680 ~~ok. 400~~6. Powierzchnia w m<sup>2</sup>

278

a) zabytkowa: ~~445~~ b) użytkowa: —

20. Przynależność administracyjna

a) województwo łódzkie

b) powiat łódzki

c) gmina Dobrosław

7. Materiał budowlany

przed zniszczeniem

po odbudowie

11. Ilość budynków

1

14. Grunty należące do zabytku:

ha

a) ściany

cegła

12. Ilość kondygnacji

1

a) ogrody stylowe

b) sklepienia

—

b) sady i grunty uprawne

c) stropy

drewno

c) lasy

d) wiązania dachu

drewno

d) wody

e) krycie dachu

tynk  
beton drewno

e) inne

21. Stacja

nazwa stacji

odległość od stacji w km

a) kolejowa

Unitholice

5

b) autobusowa

(autostacja 3)

22. Właściciel i jego adres

Kunie Anzylupie, łódź

23. Użytkownik i jego adres

parafia r.-katolicka w Chojnowie

24. Inwestor i jego adres:

Kunie Anzylupie, łódź

8. Wyposażenie architektoniczne

łupina renowowana. Od r. 1948.  
poł. z marmurami pociętymi.  
Stela w. 2-ym piętrze.

15. Przeznaczenie pierwotne budynku

Schola

16. Użytkowanie w latach ubiegłych

+ 11 —

17. Użytkowanie obecne

nieistniejący

18. Nadaje się do użycia na: cele oświatowe (biblioteka, kino)

9. Autorzy i data budowy i przebudowy

1362 i 1399 — wznies. probosza  
1705-07 — budowla obecna  
1774 — naprawa więz.  
poc. XX. — renowacja

19. Data, rodzaj i stopień zniszczeń i odbudowy

Data	O P I S	znisz- czenia %	odbu- dowa %
VIII. 1939 r.			
XI. 1939 r.			
XII. 1945 r.			
1958	stan techn. dobry ze lgn. obeluz i łupin	0,5	
VIII 1965	Zamieszkania przebudowany remont 1966		

25. Rejestr zabytku nr 561

rok 17.03.1959 miejsce przechowywania

26. Nazwa księgi hipotecznej

27. Numer hipoteczny

28. Akta

29. Fotografie WK2 — łódź

30. Inwentaryzacja pomiarowa

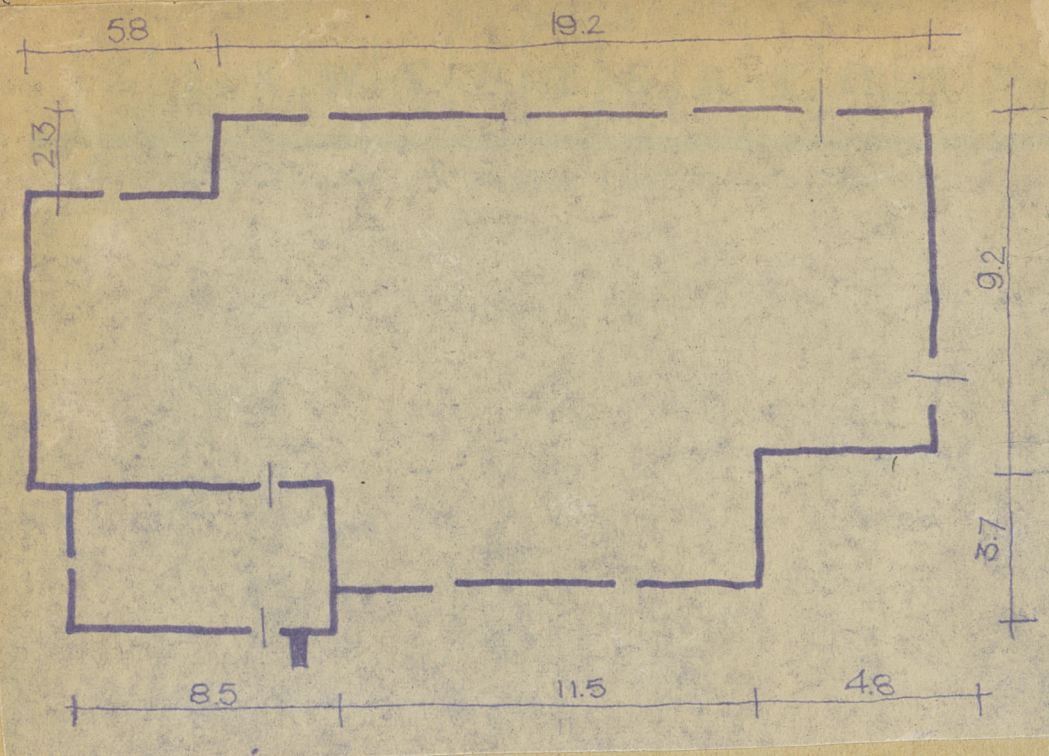
WK2 — łódź

10. Udostępnienie

samodzielny  
użytkownik

Kunie &amp; paraf.





G F E D C B A Nr							
watorskich							
Wyszczególnienie prac							Koszt tys. zł

Kuchnia jednogłowa, wiec od rach. cyje przedstawi-  
na ramki w prost.

Literatura:

H. Lutsch, Wendezeit ... III/318

Heimatsbild d. Kr. Goldberg - Hagen 1988r. s. 132, 321.

plane	rzeczywiste

35. Uwagi różne

34. Inspekcje

36. Wypełnił dnia 10.8.59  
Ater

37. Sprawdził dnia  
VM 1965 A. Chackew