

A B C D E F G H I J K L Ł M N O P R S T U V W X Y Z

Nr 1306 DOLNOŚLĄSKIE

1. Obiekt

04

F O L W A R K

2. Czas powstania
I ćwierć. i
II poł. XIX w.

3. Miejscowość

B U D Z I W O J Ó W



4. Adres Budziwojów
59-512 Brochocin

nr hipoteczny

5. Przynależność administracyjna
województwo legnickie

gmina Chojnów

pow. LEGNICA

6. Poprzednie nazwy miejscowości

BOIDWOYS DORF
BUDMANS DORF
BAUDMANS DORF

7. Przynależność administracyjna
przed 1 VI 1975

województwo wrocławskie

powiat Chojnów

8. Właściciel i jego adres

Agencja Własności Rolnej
Skarbu Państwa

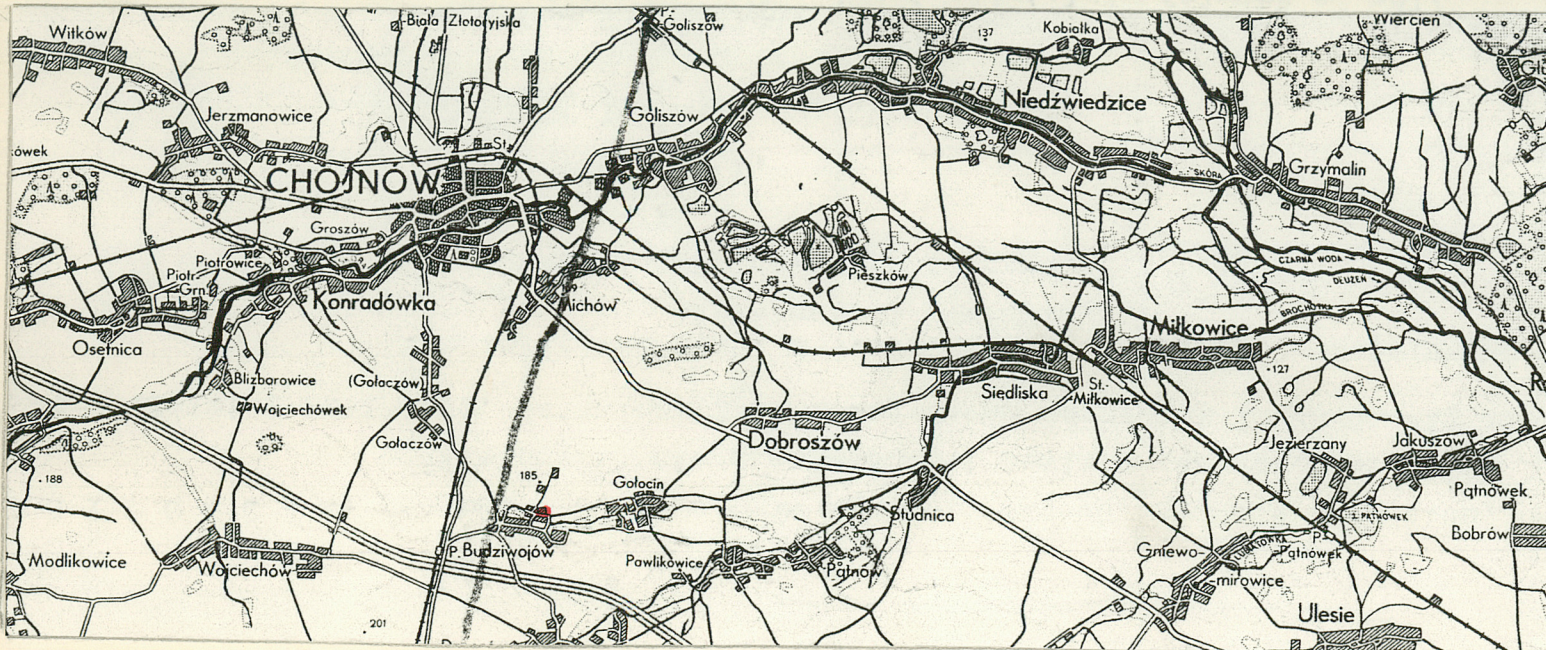
9. Użytkownik i jego adres

dzierżawa

10. Rejestr zabytków

budynek 19/A/1-8 data 19.05.2000

powł - 693/L 2 dn 25.06.1986
aleja 708/L 2 dn 25.06.1986



S Y T U A C J A: folwark w Budziwojowie rozciąga się na południe od pałacu, oddzielony od niego podjazdem i owalnym gazonem, porośniętym lipami i robiniami. Ustawiony jest w regularny czworobok i składa się z:

1. spichlerza, poch. z 1. ćw. XIX w. /współcz. przebudowane mieszkania i komórki/,
2. budynku mieszkalno-gospodarczego,
3. o b o r y I,
4. s t o d o ł y I,
5. o b o r y II,
6. s t o d o ł y II,
7. s t o d o ł y III, /znajdującej się po drugiej stronie drogi oddzielaj. folwark od pól/,
8. budynku gospodarczego / j.w. /,
9. budynku mieszkalno-gospodarczego ze stajnią.

Budynki folwarczne, oprócz spichlerza, pochodzą z II połowy XIX w.

W 1739 r. majątek w Budziwojowie należał do HANSA v.LESTWITZ, w 1746 do HEINRICHA v.FESTENBERG-PACKISCH, w 1761 do HANSA ERNSTA v.FORSTER, w 1763 do HANSA KARLA v.ROGALSKI, w 1765 r. do GEORGA CHRISTOPHA v.SEIDEL; w rękach jego spadkobierców pozostał majątek do końca XVIII w. Ok. 1802 r. posiadłość przeszła w ręce rodziny TEICHMANN, a za pośrednictwem BERTY v.TEICHMANN - na rodzinę v. HEDERICH. Syn Berty, WALTER v. HEDERICH zarządzał majątkiem do lat 20-tych XX w. Ostatnim właścicielem dóbr był LEOPOLD JAN-KOVIUS.

Po II wojnie świat. początkowo w użytkowaniu PGR, potem POHZ Chojnow.

14. Kubatura

15. Powierzchnia użytkowa

16. Przeznaczenie pierwotne

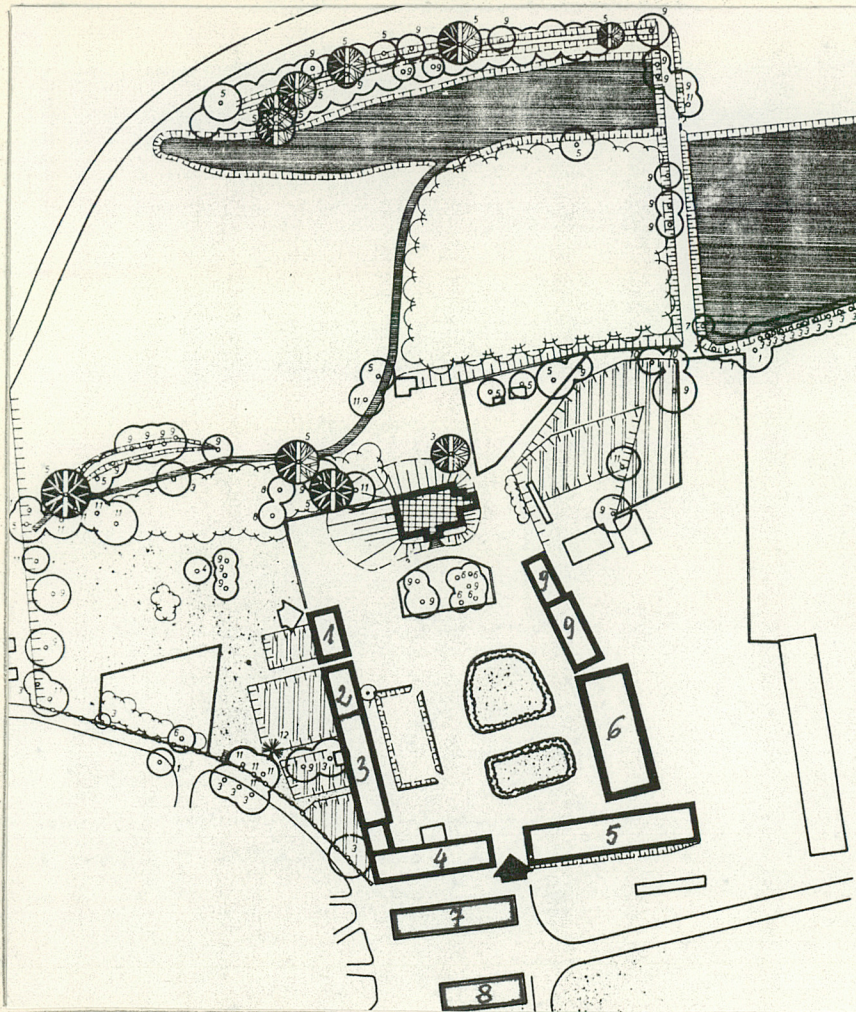
folwark

17. Użytkowanie obecne

folwark

19. Stan zachowania (fundamenty, ściany zewnętrzne, ściany wewnętrzne, sklepienia, stropy, konstrukcje dachowe, pokrycie dachu, wyposażenie i instalacje)

18. Prace budowlane i konserwatorskie, ich przebieg i dokumentacja



Stan zachowania na poszczególnych wkładkach.

20. Najpilniejsze postulaty konserwatorskie

- wyremontować budynek obory I

21. Akta archiwalne (rodzaj akt, numer i miejsce przechowywania)

24. Uwagi różne

22. Biblioteka

- Zimmermann F. - Beiträge zur Beschreibung von Schlesien, Brieg, 1789, B.8,
- Schlesisches Güter-Adressbuch, Breslau, 1876, 1905, 1917, 1922, 1939,
- Knie J.G. - Alphabetisch-statistisch-topographische Übersicht der Dörfer, Flecken, Städte u. a. Orte, Breslau, 1845,
- Ewidencja parku w Budziwojowie, BIPROZET W-w, 1983.

23. Źródła ikonograficzne i fotografia (rodzaj, miejsce przechowywania, sygnatury)

25. Opracował

tekst Dorota Bocheńska - XI/1994

imię, nazwisko, data, podpis

plany, rysunki Leszek Dobrzyniecki - XI/1994

imię, nazwisko, data, podpis

zdjęcia fotogr. Leszek Dobrzyniecki - XI/1994

imię, nazwisko, data, podpis

miejsce przechowywania negatywów PSOZ Legnica

KARTA PO WYPEŁNIENIU PODLEGA OCHRONIE NA PODSTAWIE PRZEPISÓW PRAWA AUTORSKIEGO

26. Adnotacje o inspekcjach, informacje o zmianach (daty, imiona i nazwiska wypełniających)

27. Załączniki wkładki z opisem i fotografiami - szt. 9 +1 dod.
wkładki z planami - szt. -

1. Miejscowość
BUDZIWOJÓW

2. Obiekt /nazwa jak w karcie/
Folwark - spichlerz

3. Zawartość wkładki
opis, fotografie

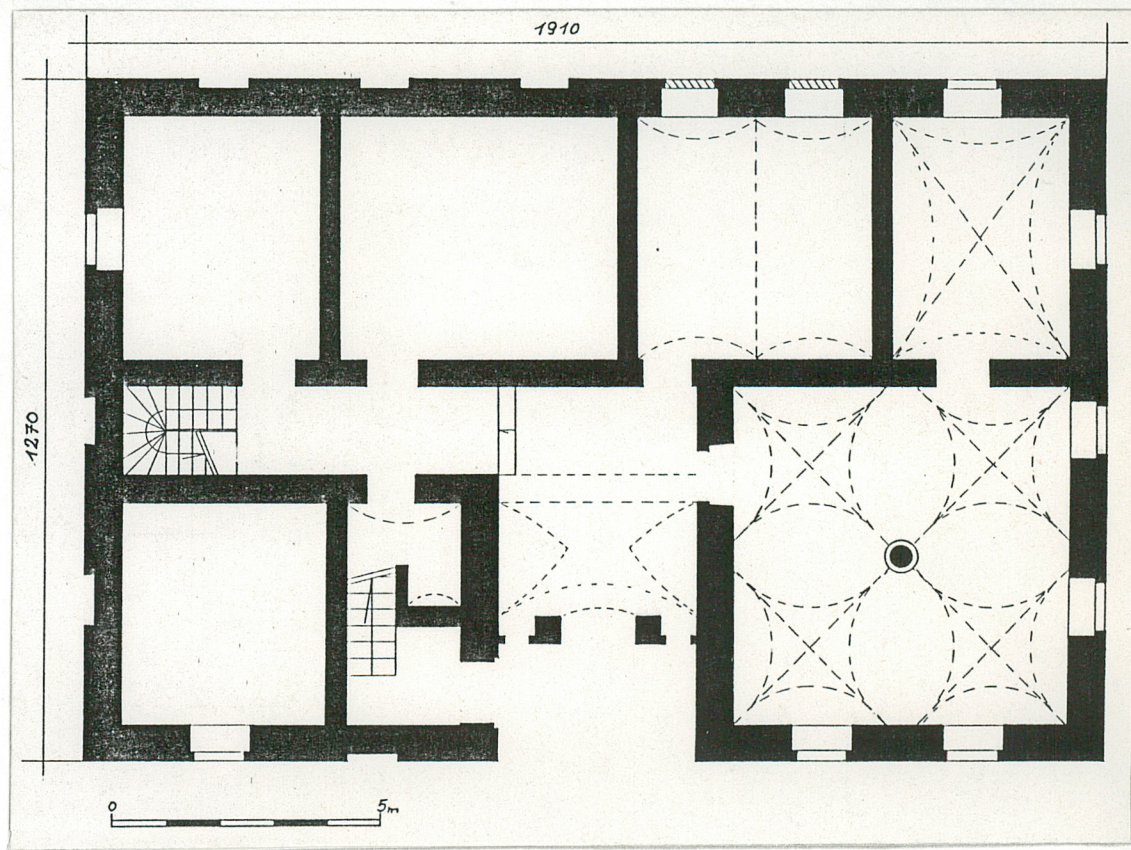
SPICHLERZ: na rzucie prostokąta, 6-osiowy, 3-kondygnacyjny, murowany z kamienia i cegły, otynkowany, na niskim cokole obłożonym płytami piaskowca; nakryty dachem naczółkowym, ceramicznym /dachówka-karpiówka podwójnie w łuskę/, z 2 przewodami kominowymi. Archit. dekoracja elewacji w formie kamiennych pilastrów flankujących podcien z wejściem oraz rzędu filarów, obejmujących II i III kondygnację, połączonych półkolistymi arkadami. W utworzonych w ten sposób niszach osie okienne. Otwory okienne prostokątne i kwadratowe, w kamiennych obramieniach /parter/. Gzyms międzykondygnacyjny prosty, wieńczący uskokowy. Otwory drzwiowe wewnątrz w parterze kamienne. Więźba niedostępna; prawdopodobnie płatwiowo-jętkowa z 2 rzędami stolców. Sklepienia: odcinkowa kolebka z lunetami, odcinkowe sklepienia Kleina oraz drewniane, płaskie; 2-przęsłowe krzyżowe na 1 piaskowcowej kolumnie /w części pn.-wsch. kuźni/; w piwnicach odcinkowa kolebka z lunetami, węgry otworów kamienne. Posadzki, podłogi: płyty kamienne, posadzki betonowe, podłogi drewniane. Schody: drewniane, zabiegowe na górę i do piwnicy. Instalacje: wod.-kan., elektryczna, odgromowa. Stan zachowania: ogólnie niezadowolający.

Kubatura 1152 m³

Powierzchnia użytk. 576 m²



Wkładkę założyła: Dorota Bocheńska - XI/1994
Miejsce przechowyw. negatywów: PSOZ Legnica



1. Miejscowość
BUDZIWOJOW

2. Obiekt /nazwa jak w karcie/
Folwark - budynek mieszk.-gospodarczy

3. Zawartość wkładki
opis, fotografie

BUDYNEK MIESZK.-GOSP.: na rzucie prostokąta, 2-kondygnacyjny, 6-osiowy, murowany z kamienia i cegły, otynkowany. Cokoł z ciosów piaskowca, otwory drzwiowe parteru zamknięte odcinkowo, w kamiennych obramieniach. II kondygnacja mieszkalna, oddzielona gzymsem, 7-osiowa; okna zamknięte odcinkowo ze stolarką 2-skrzydłową, 4-polową, skrzynkową, wtórną. III kondygnacja poddasza, oddzielona listwą, ślepa z zaznaczonymi w tynku obrysami zamkniętych odcinkowo okienek. Budynek skotwiony. Gzyms wieńczący uskokowy. Dach: 2-spadowy ceramiczny /dachówka-karpiówka podwójnie w łuskę/, 3 przewody kominowe. Więźba: 2-wieszarowo-kleszczowa, z dodatkowym, środkowym rzędem stolców i ścianką kolankową. Sklepienia i stropy: w części parteru 3-przęsłowe, sklepienia Kleina, w II kondygnacji stropy drewniane, płaskie z podsufitką. Schody: 1-biegowe na konstrukcji murowanej, z drewnianymi stopniami. Stolarka drzwi: 2-skrzydłowe, listwowe, z oryginalnymi zamkami z zapadką oraz współczesne. Posadzki i podłogi: posadzki ceglane, podłogi deskowe. Od zach. do budynku przylega niska, 1-osiowa dobudówka murowana /kamienne obramienia okien/, nakryta stropodachem. Instalacje: wod.-kan., wc, elektryczna, piece, wentylacyjna, odgromowa. Stan zachowania: ściany spękane, dach nieszczelny, uszkodzone tynki, brak instalacji odwadniającej.

Kubatura 788

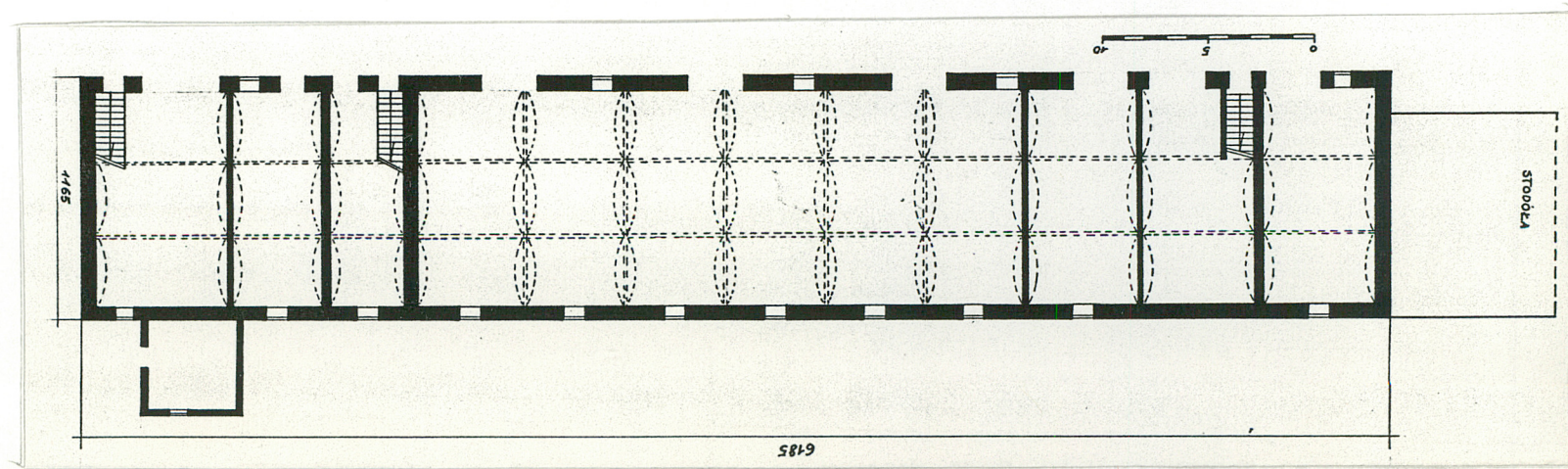
m³

Powierzchnia użytk. 315

m²



Wkładkę założyła: Dorota Bocheńska - XI/1994
Miejsce przechowyw. negatywów: PSOZ Legnica



1. Miejscowość
BUDZIWOJÓW

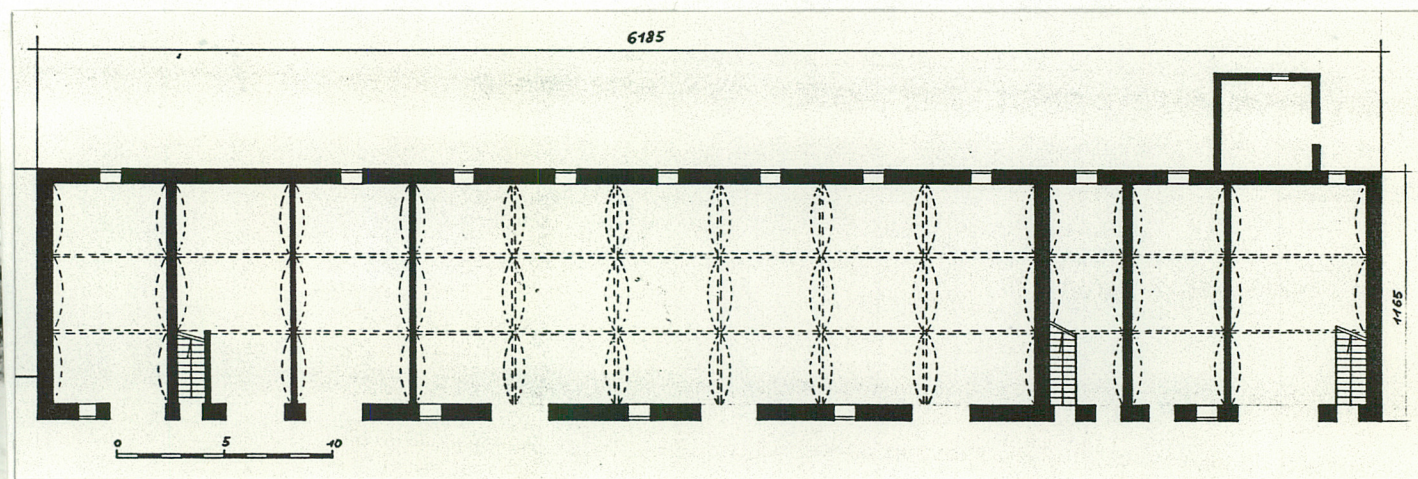
2. Obiekt /nazwa jak w karcie/
Folwark - o b o r a I

3. Zawartość wkładki
opis, fotografie

OBORA I: na rzucie wydłużonego prostokąta, murowana z cegły, nie tynkowana. Na niskim, ceglany cokole, 2-kondygnacyjna, 11-osiowa, z dekoracją elewacji w cegle; odcinkowe obramienia okien, gzyms międzykondygnacyjny rolkowy i wieńczący prosty. Budynek skotwiony. D a c h : 2-spadowy ceramiczny /dachówka - karpiówka podwójnie w łuskę/. W i ę ż b a : 2-kondygnacyjna, w części dolnej 2 rzędy słupów podtrzymujących tramy, wyżej płatwiowo-jętkowa z 2 rzędami stolców. S k l e p i e n i a i s t r o p y : odcinkowe sklepienia Kleina na żeliwnych kolumnach. S c h o d y na wieżbę: drewniane, drabiniaste. Do budynku przylega od str. pd. niska, ceglana dobudówka mieszcząca 2 garaże, nakryta płaskim, okapowym dachem; 2 pary w r ó t zamknięte odcinkowo; dekoracja elewacji w cegle. I n s t a l a c j e : odgromowa, odwadniająca, wodna. S t a n z a c h o w a n i a : ogólnie niezadowolający.

Kubatura 2468 m³

Powierzchnia użytk. 493 m²



Wkładkę założyła: Dorota Bocheńska - XI/1994
Miejsce przechowyw. negatywów: PSOZ Legnica



1. Miejscowość
BUDZIWOJÓW

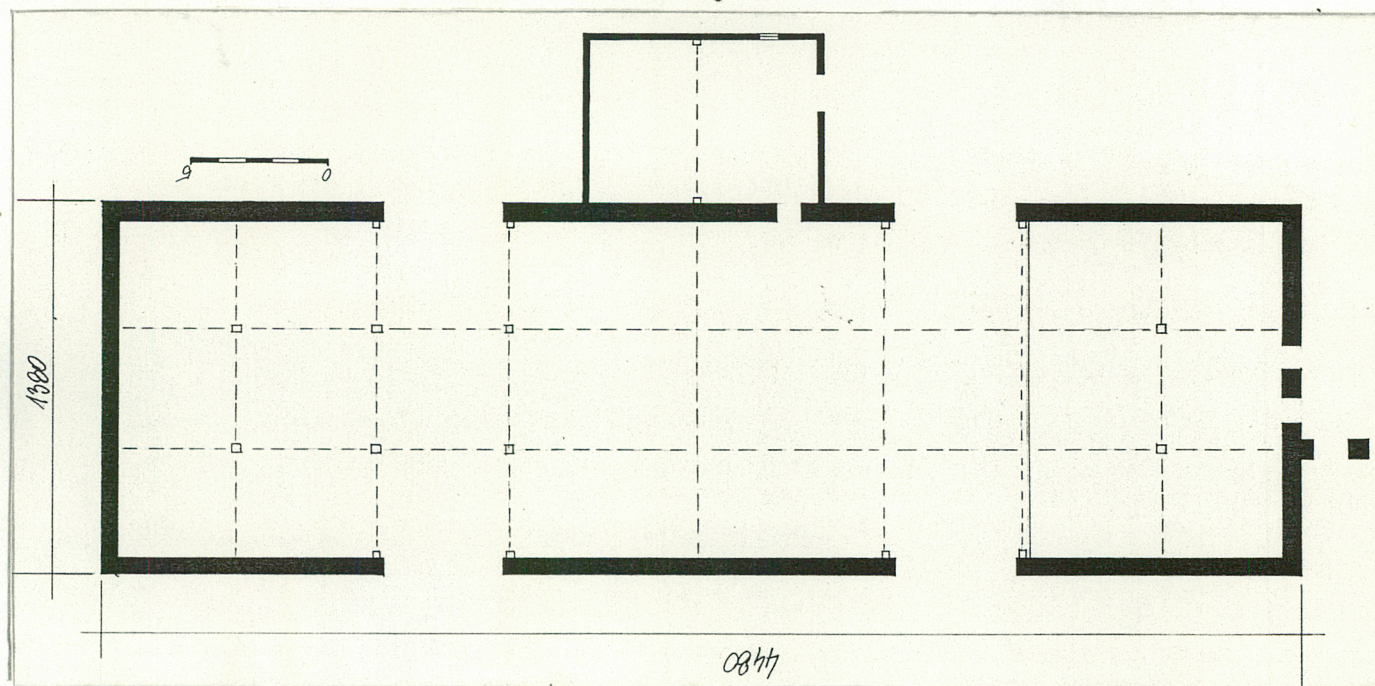
2. Obiekt /nazwa jak w karcie/
Folwark - s t o d o ł a I

3. Zawartość wkładki
opis, fotografie

STODOŁA I: na rzucie prostokąta, murowana z kamienia i cegły, otynkowana, nakryta d a c h e m 2-spadowym ceramicznym, częściowo podpiwniczona od wschodu. Dekoracja elewacji w postaci szerokich, płyt - kich, prostokątnych blend z otworami szczelinowymi, między którymi prosty pilaster. Gzyms wieńczący profilowany. W górnych partiach ścian szczytowych dodatkowe blendy zamknięte półkoliście, szczyt opracowany uskokowo. W i ę ż b a: pierwotnie na 4 rzędach dolnych słupów /2 przyściennie/, wyżej płatwiowo-jętowa z 2 rzędami stolców /płatwie podwójne/. Piwnica sklepiona kolebką o wykroju koszowym, podzielona 3 arkadami o wykroju odcinkowym, wspartymi na 2 murowanych filarach. 2 pary w r ó t prostokątnych, rozsuwanych, ze stolarką wtórną. Do e l e w a c j i od pn. przylega niska dobudówka o konstrukcji ryglowej z wyp. ceglanym, nakryta 2-spadowym dachem okapowym o bardzo małym spadku nachylenia połaci. D a c h wsparty na 2 stolcach przyściennych i jętce, ujętych kleszczami. I n s t a l a c j e: odgromowa, wentylacyjna /grawit. i mech./, elektryczna nadtynkowa. S t a n z a c h o w a n i a: dach nieszczelny, więźba zdekompletowana i uszkodzona w części wsch.; stan konstrukcji ryglowej zły.

Kubatura 2890 m³

Powierzchnia użytk. 597 m²



Wkładkę założyła: Dorota Bocheńska - XI/1994

Miejsce przechowyw. negatywów: PSOZ Legnica



1. Miejscowość
BUDZIWOJÓW

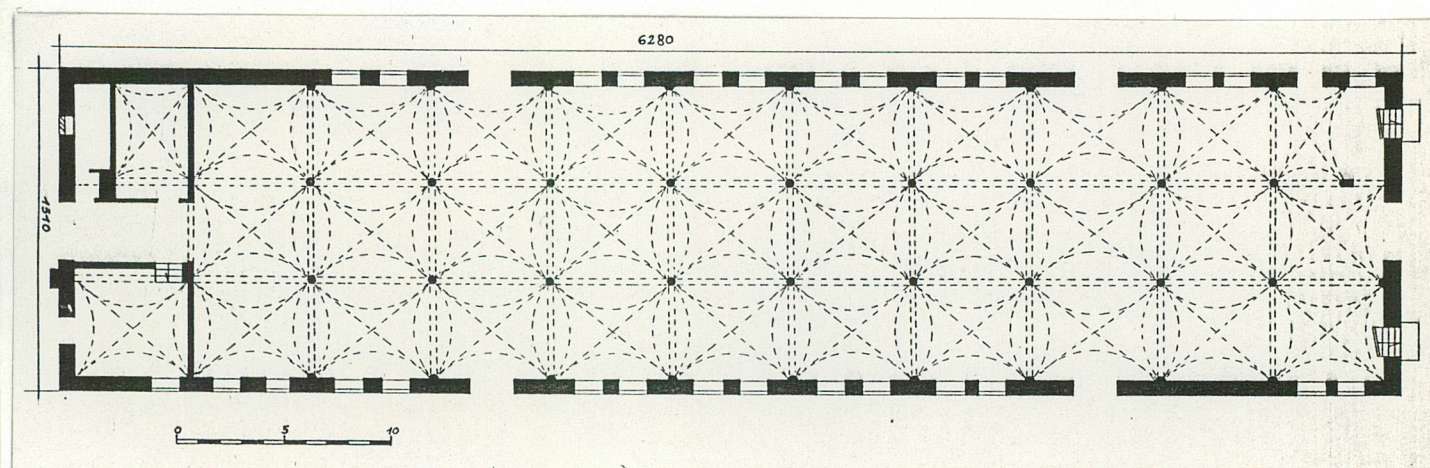
2. Obiekt /nazwa jak w karcie/
Folwark - o b o r a II

3. Zawartość wkładki
opis, fotografie

OBORA:II: na rzucie wydłużonego prostokąta, murowana z ciosów piaskowcowych /do wysokości ok. 3 m/ i cegły, otynkowana, nakryta dachem naczółkowym, ceramicznym i falistym eternitem. 3 otwory zsypowe wycięte z połaci dachu w postaci drewnianej konstrukcji, nakrytej pulpitowym dachem z falistego eternitu; do nich dostawione metalowe schodki. W i ę ź b a: płatwiowo-jętkowa na 2- i 3 rzędach stolców stojących na tramach, wspartych o ściankę kolankową; impregnowana /ślady pożaru nad częścią zach./ . S k l e p i e n i a i s t r o p y: 3-przęsłowe sklepienia krzyżowe na piaskowcowych kolumnach i półkolumnach; gurty kamienne, wysklepki ceglane. P o s a d z k i: ceglane, z płyt kamiennych i betonowe. O t w o r y okienne prostok. w obramieniach kamiennych, widoczne zatynkowane obramienia 2 otworów drzwiowych w cegle; stolarka krosnowa 3-skrzydłowa. O t w o r y drzwiowe ze stolarką 2-skrzydłową, wtórną. I n s t a l a c j e: wodna, elektr. nadtynkowa, odgromowa. S t a n z a c h o w a n i a: dach z licznymi ubytkami, więźba częściowo uszkodzona przez owady i pożar, konstrukcja dachów otworów zsypowych zniszczona, mocno uszkodzone tynki, osłabione sklepienia /spękania, wypłukana zaprawa/, zawilgocone mury.

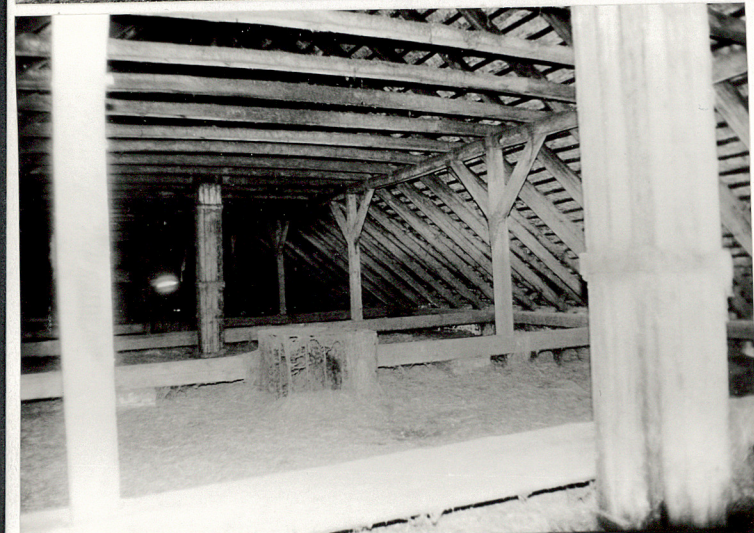
Kubatura 4709 m³

Powierzchnia użytk. 856 m²



Wkładkę założyła: Dorota Bocheńska - XI/1994

Miejsce przechowyw. negatywów: PSOZ Legnica



1. Miejscowość

BUDZIWOJÓW

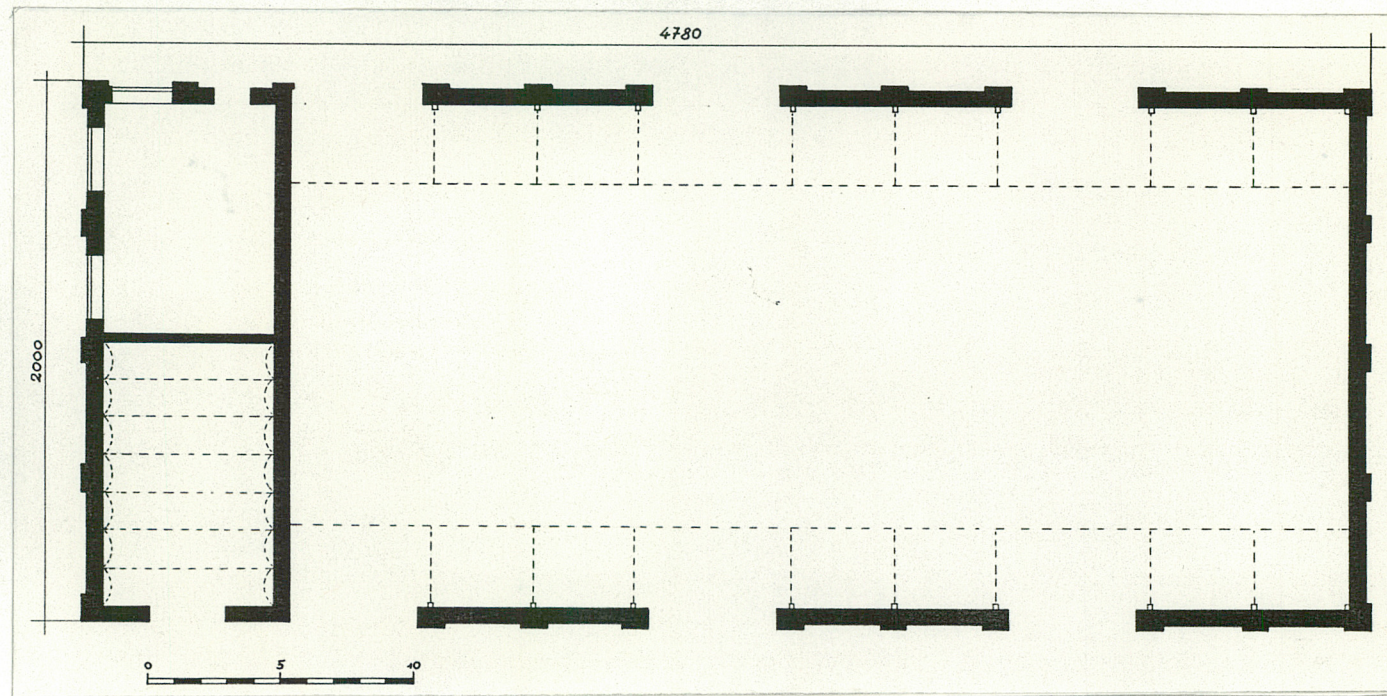
2. Obiekt /nazwa jak w karcie/

Folwark - s t o d o ł a II

3. Zawartość wkładki

opis, fotografie

STODOŁA II: na rzucie prostokąta, murowana z cegły, z dekoracją elewacji w cegle /filary, fryz, odcinkowe łuki arkad/ i tynku /prostokątne powierzchnie ścian między filarami z ceglanym łukiem arkady/; nakryta d a c h e m 2-spadowym ceramicznym. W i ę ź b a: 5 rzędów stolców /2 przyścienne, 2 ukośne i środkowy/ związane 3 rzędami kleszczy; stolce ukośne i środkowy dodatkowo stężone górną kleszczami i zastrzałami. P o s a d z k a ceglana. O t w o r y: 3 pary otworów wjazdowych zamknięte odcinkowo /środkowy zamurowany/. W półn. części stodoły wydzielonej na warsztat /obecnie garaż/, płaskie s k l e p i e n i e Kleina i ceglana posadzka. I n s t a l a c j e: odgromowa, odwadniająca, wentylacji grawitac. S t a n z a c h o w a n i a: zadowalający.

Kubatura 4380 m³Powierzchnia użytk. 876 m²

Wkładkę założyła: Dorota Bocheńska - XI/1994

Miejsce przechowyw. negatywów: PSOZ Legnica



1. Miejscowość
BUDZIWOJÓW

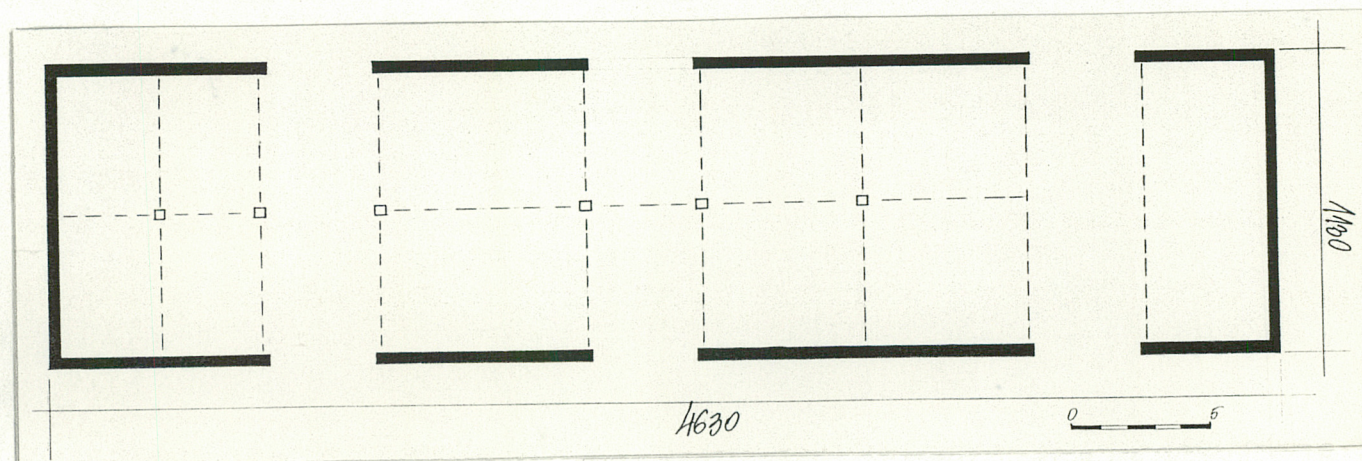
2. Obiekt /nazwa jak w karcie/
Folwark - s t o d o ł a III

3. Zawartość wkładki
opis, fotografie

STODOŁA III: na rzucie wydłużonego prostokąta, na wysokim, murowanym cokole, o konstrukcji ryglowej z wyp. cegłą oraz sieczką i gliną, z górną częścią odeskowaną, zdobioną rzędem drewnianych kroksztynów, na których spoczywa deska. Ściany szczytowe murowane z kamienia i cegły, z dekoracją ramową, otynkowane fakturalnie, z 3 otworami szczelinowymi w półkolistych blendach. D a c h: 2-spadowy, ceramiczny, okapowy, na ciesielsko opracowanych końcach krokwi. W i ę ż b a: w części dolnej 3 rzędy stolców podtrzymujących tramy, wyżej 2-wieszarowo-kleszczowa. 2 pary w r ó t prostokątnych, otwieranych. I n s t a l a c j e: odgromowa, wentylacji grawitacyjnej. S t a n z a c h o w a n i a: ściany o zachwianej statyce, ubytki w wypełnieniu, dach nieszczelny, ściany zawilgocone.

Kubatura 2250 m³

Powierzchnia użytk. 450 m²



Wkładkę założyła: Dorota Bocheńska - XI/1994

Miejsce przechowyw. negatywów: PSOZ Legnica



1. Miejscowość

BUDZIWOJÓW

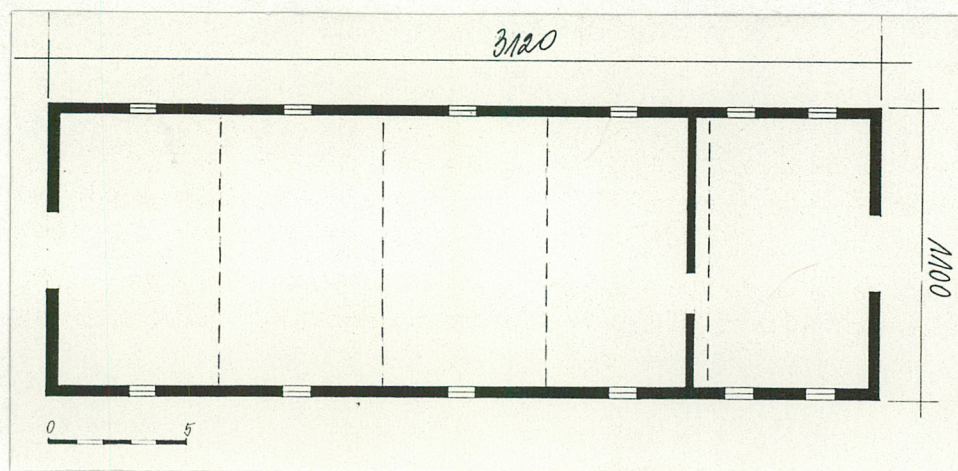
2. Obiekt /nazwa jak w karcie/

Folwark - budynek gospodarczy

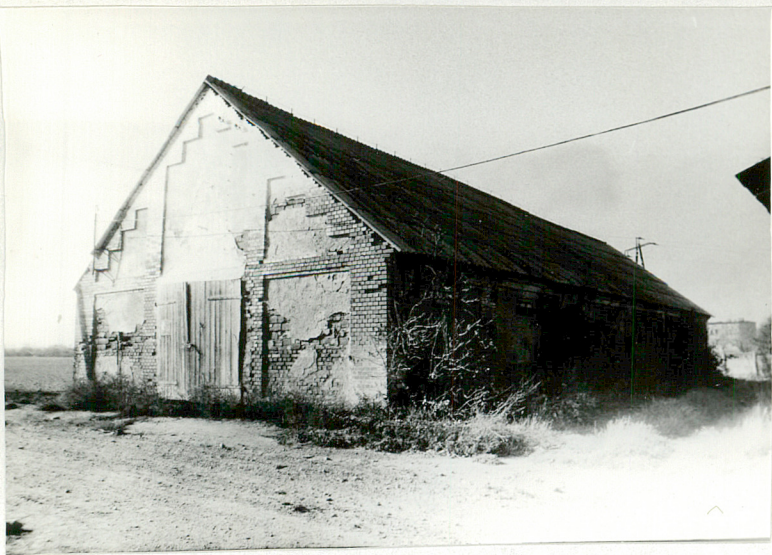
3. Zawartość wkladki

opis, fotografie

BUDYNEK GOSPOD.: na rzucie prostokąta, murowany z cegły, z dekoracją elewacji w postaci prostok., otynkowanych blend; w ich górnych partiach wąskie okienka w prostok. leżącym. Filary między blendami wykonane z cegły klinkierowej o zaokrąglonych narożach. Gzyms wieńczący uskokowy. Budynek skotwiony. 2 pary w r ó t w ścianach szczytowych. D a c h: 2-spadowy, nakryty falistym eternitem. W i ę ż b a: jednolita - stolce ukośne mocowane 2 rzędami kleszczy do przyściennych i dodatkowo ukośne ujęte kleszczami w części górnej; płatwie stolców przyściennych wsparte na ścianie kolankowej. I n s t a l a c j e: odgromowa. S t a n z a c h o w a n i a: w bardzo złym stanie konstrukc.

Kubatura 1550 m³Powierzchnia użytk. 310 m²

Wkładkę założyła: Dorota Bocheńska - XI/1994
 Miejsce przechowyw. negatywów: PSOZ Legnica



1. Miejscowość
BUDZIWOJÓW

2. Obiekt /nazwa jak w karcie/
Folwark - budynek mieszk.-gosp. ze stajnią

3. Zawartość wkładki
opis, fotografie

BUDYNEK MIESZK.-GOSP. ZE STAJNIĄ: na rzucie wydłużonego prostokąta, murowany z kamienia i cegły, otynkowany, 2-kondygnacyjny, na niskim cokole. Otwór wejściowy ujęty w kamienny portal, zamknięty prosto. Dach: naczółkowy ceramiczny i 2-spadowy z podłużnymi powiekami; nad częścią mieszkalną 3 przewody kominowe. Więźba: dwuwieszarowa, zaatakowana przez owady /nad stajnią/ i płatwiowo-jętkowa z 1 rzędem stółców. Sklepienia i stropy: w piwnicy kolebka odcinkowa i półkolisty ceglany /pod częścią mieszkalną/, w części gospod. 3-przęsłowe sklepienia żaglaste na murowanych filarach i żelaznych kolumnach. Stropy drewniane, płaskie z podsufitką /część mieszkalna/ oraz belkowe na 2 podciągach i słupach /górne kondygn. budynku stajni/. Otwory okienne prostokątne, w części gospod. wtórne, szerokie, ze ślusarką wielopolową. Schody: do piwnicy 1-biegowe z ciosów piaskowcowych, wyżej drewniane, zabiegowe, z pierwotnie tralkową balustradą i toczonym słupkiem. Posadzki, podłogi: posadzki betonowe i kamienne, podłogi deskowe. Stolarstwo okien: skrzynkowa, 2-skrzydłowa /wtórna/, drzwi: nieoryginalne. Instalacje: wod.-kan., elektryczna, wc, piec, odwadniająca, odgromowa. Stan zachowania: dach nieszczelny, więźba o zachwianej statyce, zniszczone tynki elewacji z powodu zawilgocenia.

Kubatura 2545 m³

Powierzchnia użytk. 925 m²



Wkładkę założyła: Dorota Bocheńska - XI/1994

Miejsce przechowyw. negatywów: PSOZ Legnica

