

A B C D E F G H I J K L M N O P R S T U V X Y Z

Nr 9938
DOLNOŚLĄSKIE

1. Obiekt

MAG 1

D W Ó R

2. Czas powstania

ok. 1900

3. Miejscowość

OKMIANY DOLNE

4. Adres

59-522 Okmiany

nr hipoteczny

5. Przynależność administracyjna

legnickie

województwo

Zagrodno Chojnow

gmina

pow. LEGNICA

6. Poprzednie nazwy miejscowości

NIEDER-KAISERSWALDAU

7. Przynależność administracyjna

przed 1 VI 1975 wrocławskie

województwo

Chojnow

powiat

8. Właściciel i jego adres

AWR SP

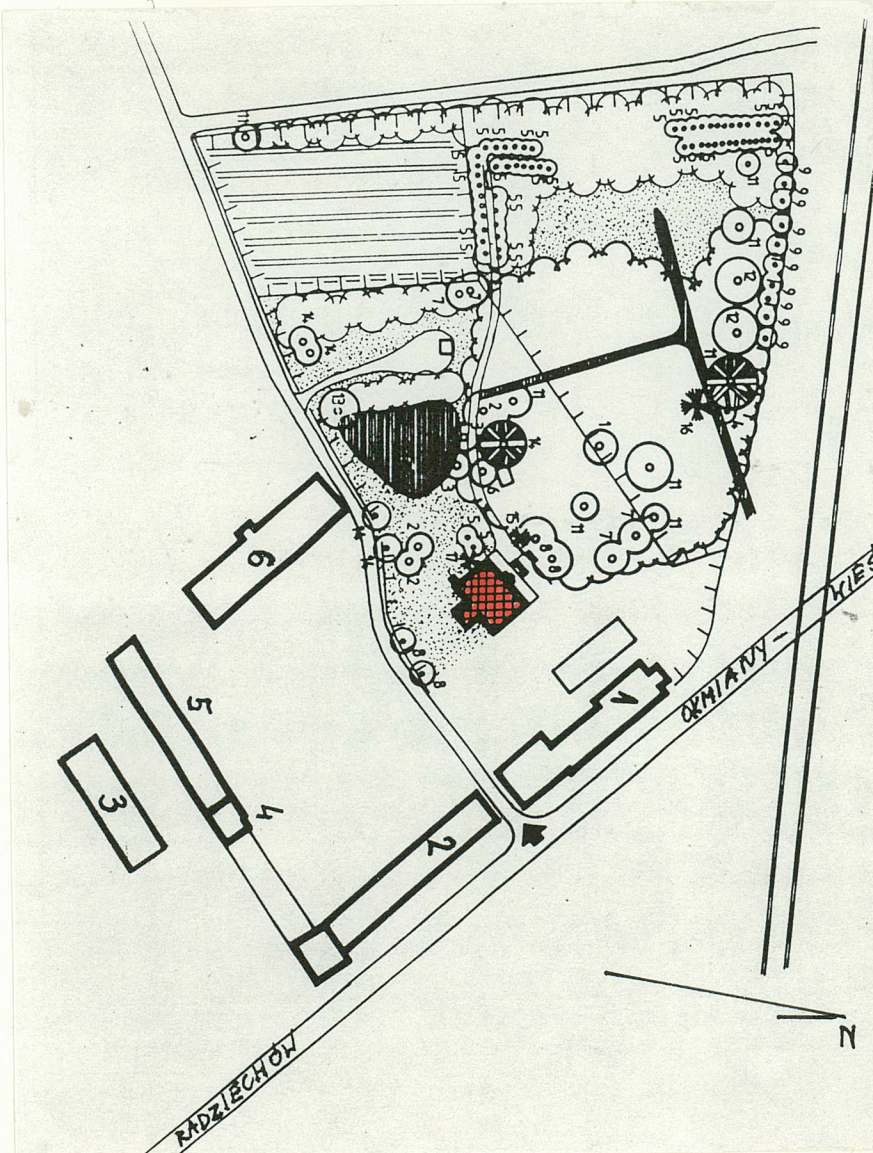
Gospodarstwo Skarbowe
Zagrodno

9. Użytkownik i jego adres

Zakład Rolny - Okmiany

10. Rejestr zabytków

Nr A.132.03.106016 data 21.11.1996



Historia: - wieś wzmiankowana w XIV w. jako dobra ryckie. Następne wiadomości o jej właścicielach pochodzą z w. XVIII. Zimmermann podaje, że w r. 1737 właścicielem Okmian był E.S. von KLAUSNITZ, w 1748 - J.Z. von GEITHE, w 1751 - J.G. Gottschling, w 1785 - hr. PONIŃSKI.

Sytuacja: - założenie dworskie znajduje się w pd. części wsi, na pd. od trasy Chojnów - Bolesławiec, przy brukowanej drodze wiejskiej. Część zabudowań gospod. tworzy naturalną granicę folwarku, przerwana 2 bramami. Dwór elewacją zachodnią zwrócony w stronę parku, poprzedzony szerokim podjazdem, a wsch. i pn. w stronę rozległego dziedzińca folwarczn., pierwotnie oddzielonego ogrodzeniem, z którego pozostały secesyjne: brama i furтка.

Materiał i konstrukcja: - ściany ceglane na zaprawie wapiennej, otynkowane wtórnie tynkiem fakturalnym. Cokoł ganku, schody zewn. gł. i posadzka ganku piaskowcowe z wtórną szlichtą lastrykową, schody z podjazdu ceglane. Dekoracja elewacji w tynku. Bariery tarasów i balkonów - żelazne, kute. Obramienia drzwi piwnic z ciosów piask.

D a c h : - 4-spadowy, ceramiczny /dachówka-karpiówka podwójnie w łuskę/, z powiekami w każdej połaci, w połaciach dłuższych 3 i 4 powieki. Trzy proste przewody kominowe.

Wieźba dachowa: - 2-kondygnacyjna /poddasze w części zagospodarowane/, płatwiowo-stolcowa z 2 rzędami stolców, wyżej krokwiowa.

Sklepienia i stropy: - w piwnicach - płaskie, krzyżowe i odcinkowa kolebka z lunetami; w przziemi - stropy płaskie, drewniane z podsufitką i lekką fasetą; w sieni przyziemia - odcinkowa kolebka z lunetą. W II kondygn. stropy płaskie, drewniane z podsufitką.

S c h o d y : - 3-biegowe z krótkim biegiem pierwszym, drewniane z balustradą tralkową na wysokości II kondygn.; na strych zabiegowe z balustradą j.w., dolny bieg schodów obudowany drewnianą ścianką płycinową, w której schowki; do piwnicy 1-biegowe drewniane, bez balustrady.

Posadzki i podłogi: - w piwnicach posadzki betonowe, w przyziemi posadzki z płytek ceramicznych, w salach podłogi deskowe i parkiet w "jodełkę", w II kondygn. deski.

Stolarka okien: - krosnowa: 1-skrzydłowa, wielopolowa ze szprosami ułożonymi na skos, z nadślepieniem uchylnym; skrzynkowa: 2-skrzydłowa, 4-polowa, z nieruchomym ślepieniem. W oknach przyziemia ślepię kanelowane, słupek w formie gładkiego pilastra o kostkowym kapitulu z płyciną. W oknach II kondygn. ślepię profilowane, słupek w formie pilastra z kapitelem w formie woluty z motywem okuciowym; pod kapitelem półkolista nakładka.

W niektórych oknach II kondygn. nadślepię z zadrobnionymi szczeblinami / 10-polowe, uchylne/.

Stolarka drzwi: - 1 i 2-skrzydłowe, 4-płycinowe, drewniane; drzwi balkonowe w II kond. podwójne, zewn.: w 1/3 płycinowe /dół/

<p>14. Kubatura</p> <p>1437 m³</p>	<p>15. Powierzchnia użytkowa</p> <p>557 m²</p>	<p>16. Przeznaczenie pierwotne</p> <p>pałac - mieszkalne</p>	<p>17. Użytkowanie obecne</p> <p>mieszkalne + biura</p>
<p>18. Prace budowlane i konserwatorskie, ich przebieg i dokumentacja</p> <p>W latach 60-tych remont i zmiana dyspozycji wnętrza, założenie instalacji c.o., likwidacja pieców i ganku południowego.</p>		<p>19. Stan zachowania (fundamenty, ściany zewnętrzne, ściany wewnętrzne, sklepienia, stropy, konstrukcje dachowe, pokrycie dachu, wyposażenie i instalacje)</p> <ul style="list-style-type: none"> - dach nieszczelny, brak obróbek blacharskich; - mury piwnic zawilgocone; - więźba dachowa zawilgocona, końce krokwi zmuszające; - instalacja odwadniająca niedrożna; - stropy II kond. zawilgocone, z odpadającą podsufitką 	
		<p>20. Najpilniejsze postulaty konserwatorskie</p> <ul style="list-style-type: none"> - uszczelnić dach - wyremontować więźbę dachową - wyremontować blacharkę 	

21. Akta archiwalne (rodzaj akt, numer i miejsce przechowywania)

24. Uwagi różne

22. Bibliografia

- Zimmermann F.A. Beyträge zur Beschre-ibung von Schlesien, Brieg 1785, B.VIII
- K n i e J.G. Alphabetisch-statistisch-topogra-phische Übersicht
- Schlesisches Güter-Adressbuch, Breslau 1876, 1905, 1917, 1922, 1930
- Ewidencja założenia parkowego w Okmianach Dolnych SN-TI i TO, Wrocław 1976

23. Źródła ikonograficzne i fotograficzne (rodzaj, miejsce przechowywania, sygnatury)

25. Opracował

Dorota Bocheńska VII/93

tekst

Dorota Bocheńska VII/93

plany, rysunki

Leszek Dobrzyniecki VII/93

zdjęcia fotogr.

miejsce przechowywania negatywów

PSOZ Legnica

KARTA PO WYPEŁNIENIU PODLEGA OCHRONIE NA PODSTAWIE PRZEPISÓW PRAWA AUTORSKIEGO !

26. Adnotacje o inspekcjach, informacje o zmianach (daty, imiona i nazwiska wypełniających)

27. Załączniki

wkledek z opisem - szt. 2

wkledek z fotografiami - szt. 2

1. Miejscowość OKMIANY DOLNE	2. Obiekt (nazwa jak w karcie) D W Ó R	3. Zawartość wkładki (nazwa obiektu lub materiału uzupełniającego) ciąg dalszy opisu
---------------------------------	---	---

wyżej przeszklone ze szprosami jak okna krosnowe, w części wewn. pełne, 4-płycinowe. Drzwi na ganek przyziemia obudowane wiatrołapami. Wiatrołapy drzwi balkonowych: 2-skrzydłowe, dołem płycinowe, wyżej przyszkłone, 6-polowe; nadświetle 2-skrzydłowe, 4-polowe. Osadzone w ścianie drewnianej, wyodrębnionej z lica ściany w narożach profilowanej, górą zamkniętej płaskim gzymsem z rzędem perełek. Szeroka framuga między drzwiami i wiatrołapem - drewniana płycinowa. Do ścianki wewn. wiatrołapu przymocowane okiennice. Drzwi główne: 1-skrzydłowe, 8-płycinowe, tworzące wraz z 1 boczną ścianką 3-dzielną całość, akcentowaną dodatkowo 2 pilastrami / jeden w połowie skrzydła drzwiowego, drugi w narożu ścianki / o schodkowych kapitelach. Ścianka o identycznych formach jak drzwi. W płycinach o szerokich, profilowanych krawędziach - rozetka w kwadratowym wgłębieniu. Nadświetle 3-dzielne, szprosy ułożone ukośnie /na krzyż/. Ślęmie z dek. półwałkami. Wiatrołap drzwi głównych: 2-skrzydłowy, wahadłowy, ze skrzydłami w 1/3 płycinowymi, w 2/3 przeszklonymi, o nie regularnym wycięciu górnym /łuki wklęsłe/. Szpros ułożone w formie 2 styliz. kłosów, połączonych górą łukowatym szprosem zawiniętym na końcach. Nadświetle od strony przedsiionka prostokątne, 6-dzielne ze szprosami j.w. od strony sieni zamknięte połową łuku półkolistego /skutek wtórnego podziału sieni / o obniżonej strzałce. Uchwyty wiatrołapu mosiężne. Szerokie ślęmie profilowane, z szeregiem perełek, przechodzące w formie gzymśu na dłuższą ściankę sieni.

R z u t : - na rzucie prostokąta, z werandą od wschodu, przedsiionkiem o nieregularnej linii od zachodu. Układ wewnątrz pierwotnie 2-traktowy, obecnie zakłócony wtórnymi podziałami, 3-traktowy z sienią na osi.

B r y ł a : - zwarty prostopadłościan, 5-osiovy, 2-kondygnac., z murowanym 1-kond. przedsiionkiem o linii nieregularnej, zwieńczonym tarasem, z werandą od wschodu, dostępną 1-biegowymi schodkami ceglanymi. Podpiwniczony w całości.

Wnętrze i wyposażenie: - 1/ s i e ń p r z y z i e m i a: wtórnie podzielona, sklepiona półkolistą kolebką z lunetą nad pierwszym biegiem schodów. W lewej ścianie sieni, przy schodach, przeszklona szafka ścienna, dołem płycinowa, górą z ukośnymi szprosami tworzącymi romby /stylizowany kłos/. Obok wejście do piwnicy. 2/ S i e ń II k o n d y g n .: obudowana szafami ściennymi z dekoracją płycinową /prostokąty, romby / i pawlaczami.

Weranda elewacji wsch.: -kwadratowa, z 2 boków przeszklona - 3 oknami oraz 2 oknami i drzwiami wiodącymi na schody zewn. Słupki i ślęmiona okien w formie rantów; między oknami kręcone kolumny na toczonych bazie, w poziomie ślęmion okiennych przechodzące w kostkowy kapitel. Ściana dzieląca werandę od budynku ujęta w 4 szerokie, kanelowane pilastry bez baz, z kapitelami w formie belkowania, dek. wolimi oczami. Pierwotnie były to 4-boczne kolumny, stanowiące przejście do wnętrza dworu /ścianka jest wtórna/.

Dorota Bocheńska VII/93

Wkładkę założył:

(imie, nazwisko, data)
PSOZ LEGNICA

Miejsce przechowywania negatywów:

Sala w narożu pn.wsch.: - obramienie rozsuwanych drzwi /drzwi nie istnieją/ w formie szerokiej, prostokątnej arkady, ujętej w narożach kanelowanymi półkolumnkami, podtrzymującymi szeroki, łukowato profilowany gzyms, poprzedzony ornamentem perełkowym. Framuga szeroka, płycinowa.

Przedsionek: - na planie owalu, w łukowatych ściankach półkoliście zamknięte nisze, ujęte od góry w zygawkowaty, stiukowy ornament, zwieńczony lilią; po bokach u nasady łuku, w załamaniu ornamentu prawej niszy, umieszczone siedzące wiewiórki, jedzące orzeszki; w załamaniu ornamentu lewej niszy stojące wiewiórki. Drzwi główne flankują w narożach łukowatych ścian przedsionka półplastyczne, stiukowe, nagie postacie mężczyzny grającego na okarynie i kobiety z ptakiem na lewej dłoni. Postacie stoją na trójkątnych konsolkach. Proste odcinki ścianek przy drzwiach wypełnia stiukowy ornament mięsistej wici roślinnej z pąkami kwiatowymi.

Elewacja: - na wysokim cokole przechodzącym od zachodu w ganek, ujęte w narożach boniami, zamknięte szerokim, profilowanym gzymsem wieńczącym. Okna i drzwi ujęte w profilowane opaski z gzymsami nad i podokiennymi, z wyjątkiem okien fasady.

Elewacja główna zachodnia: - 5-osiowa z gankiem-tarasem, obejmującym całą szerokość elewacji. Ogrodzenie tarasu murowane na kamiennym cokole, przeprute szerokimi schodami kamiennymi /wtórni szlichta beton.-lastrikowa/. Trzy osie środkowe elewacji zajmuje murowany, 5-boczny przedsionek, którego dwie ścianki są łukowato wklęsłe i zawierają po 1 wąskiej osi okiennej, z dek. kratą żelazną kutą w formie szczeblin i linearnego kartusza herbowego. W ścianie środkowej szeroki otwór wejściowy, ujęty rautowymi listwami i kostkami. Nad otworem półplastyczna rzeźba putta na wolutowej podstawie, trzymającego przerzuconą przez kark girlandę z różyczek. Prosty gzyms nad otworem stanowi jednocześnie podstawę górnego tarasu, ograniczonego z boków murowanymi ściankami przedsionka, a od czoła odcinkiem kutej, żelaznej balustrady z motywem 2 fantazyjnych kłosów po bokach i owalu w środku, ujętego w wić roślinną, zawierającego literę "H". 3 osie otworów tarasu górnego ze stiukowymi, stylizow. liliami nad opaską. 2 pary drzwi wejściowych na ganek, flankujących przedsionek, ujęte w rautowe listwy po bokach. Między opaskami drzwiowymi a poziomem górnych balkonów zygawkowaty motyw, obejmujący drzwi od góry i centralny motyw stylizow. agawy /?/. Między listwami rautowymi a opaską pionowa stylizow. wić roślinna. Skrajne osie elewacji w II kondygn. stanowią drzwi balkonowe. Balustrady balkonów zielone, kute, o motywie 5 stylizow. kłosów.

Elewacja południowa: - 2-osiowa w przyziemiu, 3-osiowa w II kondygn. z 3 pasami boniowań. W partii cokołu 2 otwory okien piwnicznych w gładkich opaskach tynkowych i pomiędzy nimi otwór wejściowy do piwnic, poprzedzony schodkami. Okna przyziemia i II kondygn. w lekko profilowanych opaskach, z odcinkami gzymsu nad i podokiennymi. Okna II kondygn. ze stiukowymi liliami nad opaską.

Elewacja wschodnia: - 7-osiowa, z 4 otworami okien piwnicznych w osiach skrajnych. Środkową, 3-osiową część elewacji zajmuje murowana weranda na ceglany m, nieotynkowanym cokole /klinkier zamalowany/. Wsch. i pd. ścianka werandy przeszklona 5 osiami okien i 1 parą drzwi. Do pd. ściany werandy dostawione ceglane schody z żelazną, szczeblinową balustradą. W II kondygn. weranda przechodzi w taras z balustradą j.w., ze szczeblinami połączonymi ukośnie. Pod balustradą płaski pas gzymsu. 3 osie otworów tarasu /1 drzwiowa i 2 okienne/ ujęte w architekt. obramienie; złożone

1. Miejscowość OKNIAŃY DOLNE	2. Obiekt (nazwa jak w karcie) D W Ó R	3. Zawartość wkładki (nazwa obiektu lub materiału uzupełniającego) ciąg dalszy opisu
---------------------------------	---	---

z 4 boniowanych pilastrów o kostkowych kapitelach, podtrzymujących uproszczone belkowanie z gzymsem, powtarzającym profil gzymsu wieńczącego. Osie okienne tarasu dodatkowo w kanelowanej poprzecznie opasce. Dekoracja okien w I i II kondygn. elewacji jak w elewacji południowej.

Elewacja północna: - 3-osiowa w I i II kondygn., okna z dekoracją j.w. w partii cokołu 2 okienka piwniczne i 1 otwór wejściowy, dostępny schodkami.

Między oknami 1 i 2 osi od wschodu w obu kondygnacjach tonda: niższe z przedstawieniem jelenia na tle wici roślinnej, wyższe wypełnione wicią roślinną i 3 ptaszkami.

W połaci dachu centralnie 2-osiowa facjatka, zwieńczona trójkątnym naczółkiem w profilowanych ramach, nakryta 2-spadowym daszkiem.

-Instalacje: - wodno-kanalizac., wc, c.o., telefoniczna, elektryczna, odgromowa, odwadniająca.

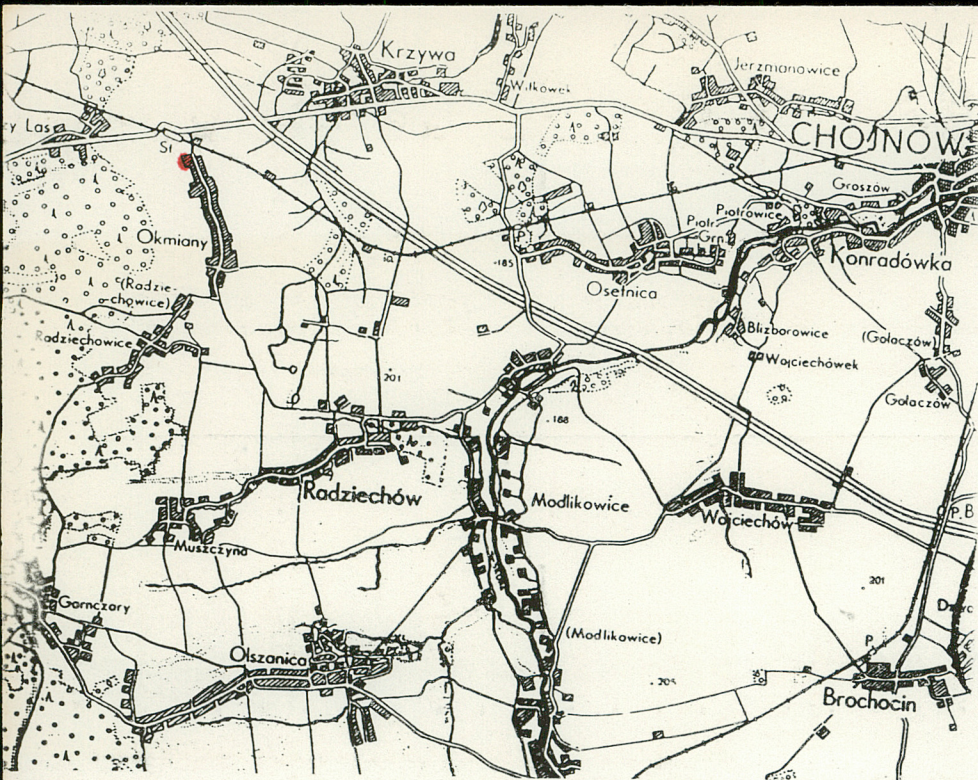
Dorota Bocheńska VII/93

Wkładkę założył:

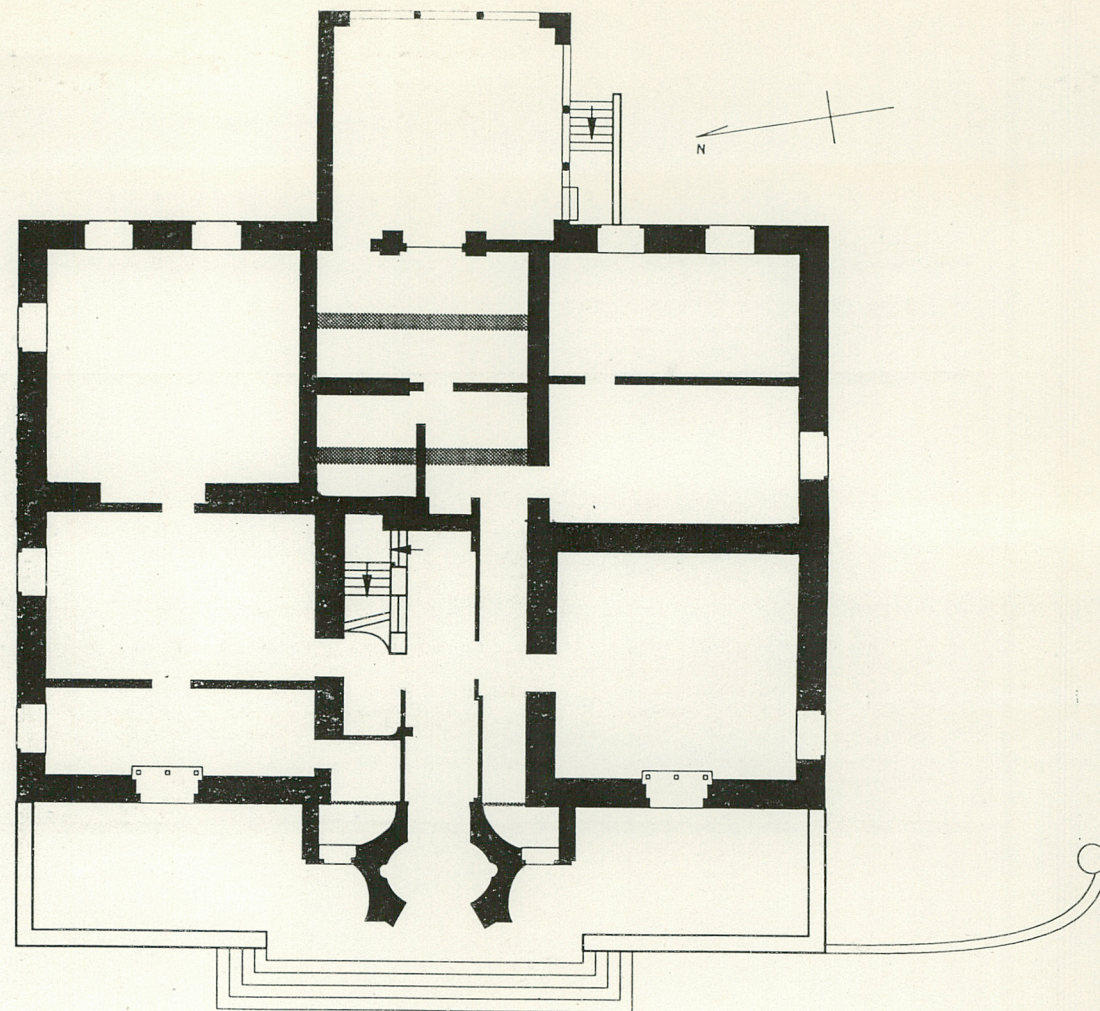
(imię, nazwisko, data)

PSOZ LEGNICA

Miejsce przechowywania negatywów:



11/40



1940

1. Miejscowość

OKMIANY DOLNE

2. Obiekt (nazwa jak w karcie)

DWÓR

3. Zawartość wkładki (nazwa obiektu lub materiału uzupełniającego)

FOTOGRAFIE



1	2	3
4	5	6

Wkładkę założył: L. DOBRZYŃIECKI, VII, 1993
(imię, nazwisko, data)

Miejsce przechowywania negatywów: PSO2 LEGNICA

Z-d Poligr. Jan Jasiński W-wa, ul. Wolna 13, tel. 12-43-83

1. Elewacja wschodnia
2. Elewacja północna
3. Elewacja południowa

4. Obrazowanie rozsuwanych drzwi w sali narożnej pn.-wsch. przyziemia
5. Fragment głównego korytarza przyziemia
6. Pilastry werandy wschodniej

Wzór ODZ 1978 r.



7	8	9
10	11	12

7. Sien' II kondygn. obudowana szafami ściennymi i pawlaczami
 8. Klatka schodowa na poddasze
 9. Dekoracja okien werandy od wschodu
 10. Wiatrołap drzwi na taras
 11. Wahadłowe drzwi wiatrołapu w gł. korytarzu przyziemia
 12. Drzwi główne

1. Miejscowość

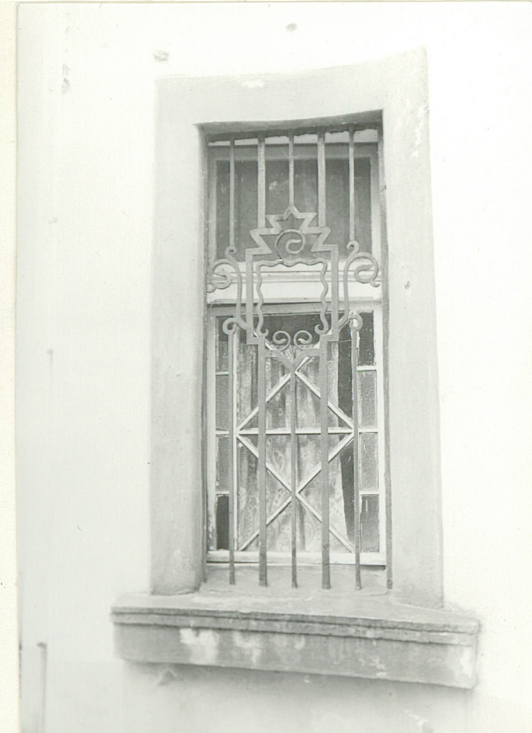
OKMIANY DOLNE

2. Obiekt (nazwa jak w karcie)

DWÓR

3. Zawartość wkładki (nazwa obiektu lub materiału uzupełniającego)

FOTOGRAFIE

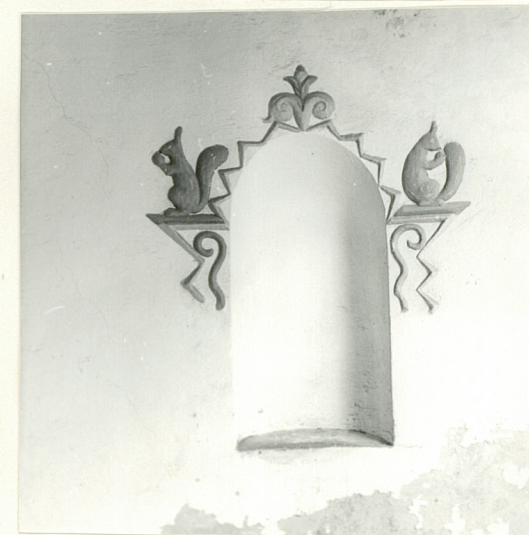


13	14	15	16
	17	18	

Wkładkę założył: L. DOBRZYNIĘCKI, VII, 1993
(imię, nazwisko, data)

Miejsce przechowywania negatywów: PSOZ LEGNICA

Z-d Poligr. Jan Jasiński W-wa, ul. Wolna 13, tel. 12-43-83





19	21
20	22
	23

- 13.-14. Drzwi na taras od zachodu
 15. Okno II kondygn. od pd.
 16. Okienko w ryzalicie wejścia gł.
 17. Szczyt ryzalitu wejścia
 18. Nisza wewnątrz ryzalitu-przedsionka
 19.-20. Dekoracja flankująca drzwi gł.
 21.-22. Pomieszczenia piwniczne
 23. Wieżba dachowa