

Nr

18/IV

A

B

C

D

E

F

G

H

I

J

K

L

M

N

O

P

R

S

T

U

V

W

X

Y

Z

3

1. Obiekt zabytkowy

B

Pałac

2. Miejscowość

DASZÓW

GM. JEMELNO

3. Wiek

XVII/XVIII

4. Styl

ren/barok

5. Kubatura m³

7200

6. Powierzchnia w m²

a) zabytkowa:

b) użytkowa:

1364

20. Przynależność administracyjna

a) województwo

w. śląskie

b) powiat

Górn. śl.

c) gmina

Psary

7. Materiał budowlany

przed zniszczeniem

po odbudowie

11. Ilość budynków

jeden

14. Grunty należące do zabytku:

ha

a) ściany

kamień, cegła

12. Ilość kondygnacji

trzy

a) ogrody stylowe

0,2 ha

b) sklepienia

cegła

13. Użytkowanie wnętrza według ilości:

b) sady i grunty uprawne

-

c) stropy

drewno

a) izb mieszkalnych

9

c) lasy

-

d) wiązania dachu

drewno

b) innych pomieszczeń

24

d) wody

-

e) krycie dachu

dachówka

c) piwnic

8

e) inne

-

8. Wyposażenie architektoniczne

W pałacu dwie sale o pomieszczeniach sklepieniach
byłymi ławami.
Elevacje z XVIII w. czółowiane pasami.
Ryzykując wejściowy zwieńczony
potężnym szczytem spływowym.

15. Przeznaczenie pierwotne budynku

pałac

16. Użytkowanie w latach ubiegłych

-

17. Użytkowanie obecne

cypisowa niska

18. Nadaje się do użycia na:

s. k. b. p.

9. Autorzy i data budowy i przebudowy

Wzniesiony w pow. XVII w. jako
dwór, następnie rozbudowany
na pałac w XVIII w.

19. Data, rodzaj i stopień zniszczeń i odbudowy

Data	O P I S	znisz- czenia %	odbu- dowa %
VIII. 1939 r.	nie zniszczony		
XI. 1939 r.	"		
XII. 1945 r.	"		
IV. 1958.	Budynek zniszczony, cypisowa niska dołącza	20%	
1965.	Budynek tylko z części parterowej cypisowa użytkowany. Pozostała część rozebrana i zaniedbana.		

10. Udostępnienie

chybnie

21. Stacja

nazwa stacji

odległość od stacji w km

a) kolejowa

-

-

b) autobusowa

Psary

ok. 1,5 km.

22. Właściciel i jego adres

parten. - S. k. b. p. Położone
Kwart. O. k. p. S. k. b. p. - W. k. b. p.

23. Użytkownik i jego adres

S. k. b. p. Położone - Daszów
(użytkownik części budynku)

24. Inwestor i jego adres:

Kwart. O. k. p. S. k. b. p. - W. k. b. p.

25. Rejestr zabytku nr

771

rok 5. X. 1960

miejsce przechowywania

26. Nazwa księgi hipotecznej

b. k. b.

27. Numer hipoteczny

b. k. b.

28. Akta

b. k. b.

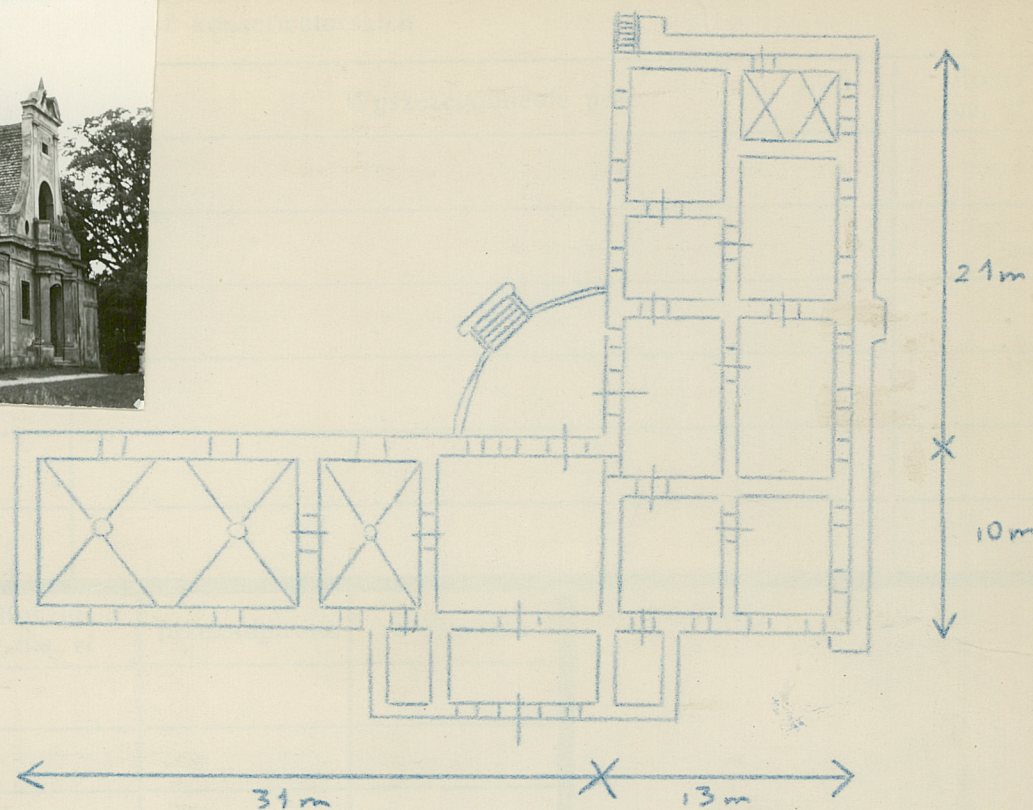
29. Fotografie

Pachim. W. k. b.

30. Inwentaryzacja pomiarowa

b. k. b.

31. Szkic sytuacyjny, plan schematyczny, uwagi o



36. Wypełnił dnia 30. IV. 50.

[Signature]

37. Sprawdzał dnia

VII. 1965. *W. Kudener*