

Nr

III

A

B

C

D

E

F

G

H

I

J

K

L

M

N

O

P

R

S

T

U

V

W

X

Y

Z

leominie

1. Obiekt zabytkowy

KOŚCIÓŁ parafialny fil. pw św Anny

2. Miejscowość

KRZYWA

/Kreibau /gm. CHONOW

3. Wiek

XIV i XVIII

4. Styl

barok

5. Kubatura m<sup>3</sup>2660 ~~ok. 2500~~6. Powierzchnia w m<sup>2</sup>

380

a) zabytkowa: ~~ok. 300~~b) użytkowa: ~~ok. 800~~

20. Przynależność administracyjna

a) województwo

łódzkie

b) powiat

Włocławski

c) gmina

Krzywa

7. Materiał budowlany

przed zniszczeniem

po odbudowie

11. Ilość budynków

1

14. Grunty należące do zabytku:

ha

12. Ilość kondygnacji (+ 3 wieża)

1

a) ogrody stylowe

—

13. Użytkowanie wnętrza według ilości:

b) sady i grunty uprawne

—

a) izb mieszkalnych

—

c) lasy

—

b) innych pomieszczeń

1+1

d) wody

—

c) piwnic

—

e) inne

cmentarz

0,1

21. Stacja

Nazwa stacji

Odległość od stacji w km

a) kolejowa

Okuniany

3

b) autobusowa

Krzywa

0,7

22. Właściciel i jego adres

Kunia Anglijska, Wrocław

23. Użytkownik i jego adres

Paraf. n.k. w Chojkowie

24. Inwestor i jego adres

Kunia Anglijska w Wrocławiu

8. Wyposażenie architektoniczne

Lustrze halowe, emporsowe; sklepienia kolebkowe podłogi halowe. Malarstwo sklepien, empors i ław - barokowe.

Na rekonstrukcję od plan. ugrozbi renowacyjne. Wzrost "Pietra" 2 kw. XV.

15. Przeznaczenie pierwotne budynku

sakralne

16. Użytkowanie w latach ubiegłych

— " —

17. Użytkowanie obecne

— " —

18. Nadaje się do użycia na

— " —

9. Autorzy i data budowy i przebudowy

1305 - murarstwo

1325-35 - budowa pierwotnego

1714 - budowa obecnej

19. Data, rodzaj i stopień zniszczeń i odbudowy

Data

O P I S

Zniszczenia %

Odbudowa %

VIII. 1939 r.

XI. 1939 r.

XII. 1945 r.

1958

VIII 1965

Stan dobry

Zamek - budynek typowy

10. Udostępnienie

Czynny

Wzrost u rekonstrukcji ugrozbi

25. Rejestr zabytku Nr 554

rok 17. III. 1959

miejsce przechowywania

26. Nazwa księgi hipotecznej

27. Nr hipoteczny

28. Akta

29. Fotografie WKZ Wrocław

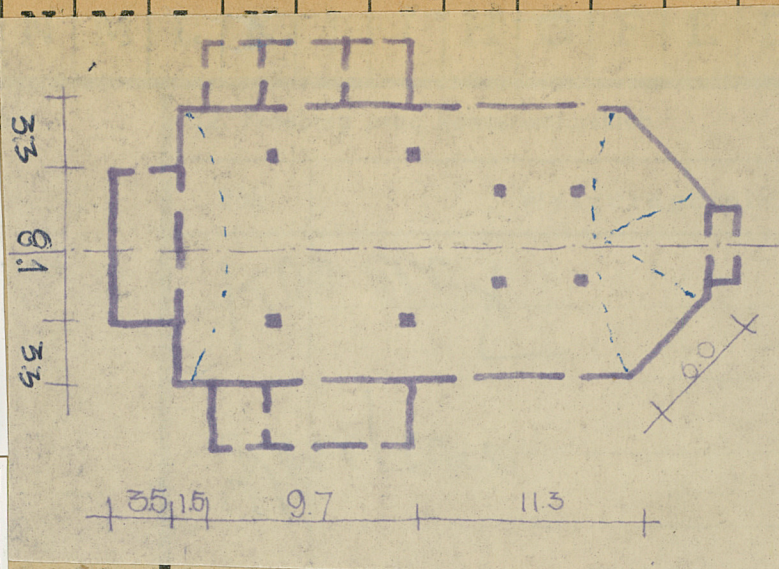
30. Inwentaryzacja pomiarowa

WKZ Wrocław

Z Y X W V U

C B A Nr

31. Szkic sytuacyjny, plan schematyczny



ie prac

Koszt  
tys. zł

33. Koszty  
w tys. zł

Przewidywane

Rzeczywiste

34. Inspekcje

35. Uwagi różne

36. Wypełnił dnia 10.8.59

Hens

37. Sprawdzał dnia

VIII 1965. Otoborhau

Kościół o obwójnej wieży z 2. kondygnacją empor.  
Od poł. wież (wypięcinie nagrobki renesansowe).  
Dolne prezbiterium renesansowe na salustej.

Literatura:

H. Lutsch, Die Kirchen... III/316

Heimathild d. Kr. Goldberg Hagen 1928, s. 124