

Nr

A

B

C

D

E

F

G

H

I

J

K

L

M

N

O

P

R

S

T

U

V

W

X

Y

Z

legnickie

1. Obiekt zabytkowy

D W Ó R

2. Miejscowość

K O N R A D O W K A

gm. CHOJNÓW

3. Wiek
XVIII4. Styl
barok5. Kubatura m³
28806. Powierzchnia w m²
384

a) zabytkowa:

b) użytkowa:

20. Przynależność administracyjna

Wrocławskie

a) województwo

Złotoryja

b) powiat

c) gmina

Chojnów

7. Materiał
budowlanyPrzed znisz-
czeniemPo
odbudowie

11. Ilość budynków 1

14. Grunty należące do zabytku:

ha

a) ściany

cegła

12. Ilość kondygnacji 2

a) ogrody stylowe

b) sklepienia

cegła

13. Użytkowanie wnętrza
według ilości:

b) sady i grunty uprawne

c) stropy

drewno

a) izb mieszkalnych
ok. 18

c) lasy

d) wiązania
dachu

drewno

b) innych pomieszczeń
8

d) wody

e) krycie dachów dachówka

c) piwnic
podpiwn.

e) inne

21. Stacja

Nazwa stacji

Odległość
od stacji
w km

a) kolejowa

Chojnów

6

b) autobusowa

Konradówka

1

22. Właściciel i jego adres

PGR - Piotrowice gosp. Kondra-
tówka

23. Użytkownik i jego adres

PGR -Piotrowice - mieszk.prac.

24. Inwestor i jego adres

8. Wyposażenie architektoniczne

portal kamienny, tablica her-
bowa, opaski dookoła okienne,
opaski m.kond., ryzalit na
osi w el. frontowej15. Przeznaczenie pierwotne budynku
dwór16. Użytkowanie w latach ubiegłych
dwór17. Użytkowanie obecne
mieszkania pracowników PGR

18. Nadaje się do użycia na

9. Autorzy i data budowy i przebudowy

Data na portalu 1701
późniejsza przebudowa
prawdopodobnie w XIX w.

19. Data, rodzaj i stopień zniszczeń i odbudowy

Data

O P I S

Znisz-
czenia
%Odbu-
dowa
%

VIII.1939 r.

XI.1939 r.

XII.1945 r.

VIII.1965 Zaniedbany

25. Rejestr zabytku Nr

481/2

rok 1977

miejsce przechowywania

26. Nazwa księgi hipotecznej

27. Nr hipo-
teczny

28. Akta

29. Fotografie

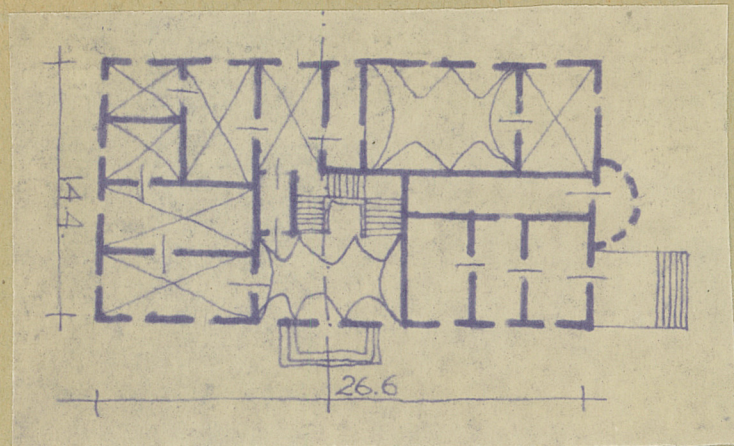
30. Inwentaryzacja pomiarowa

10. Udostępnienie

dostępny

Z Y X W V U T S R P O N M L K J I H G F E D C B A Nr

31. Szkic sytuacyjny, plan schematyczny, uwagi opisowe, fotografia



32. Przebieg prac konserwatorskich

Rok	Wyszczególnienie prac	K o s z t tys. zł

33. Koszty
w tys. zł

Przewidywane

Rzeczywiste

34. Inspekcje

35. Uwagi różne

36. Wypełnił dnia

VIII 1965 *Atchewski*

37. Sprawdził dnia