

Nr

A B C D E F G H I J K L M N O P R S T U V W X Y Z

Wartburg

1. Obiekt zabytkowy

ZAMEK

2. Miejscowość

OWIESNO

gm. Dzierżonów

3. Wiek
XIV-XIX4. Styl
el. klas.5. Kubatura m³ 140006. Powierzchnia w m² 1400

a) zabytkowa:

b) użytkowa:

7. Materiał
budowlany

Przed zniszczeniem

Po odbudowie

11. Ilość budynków 1

14. Grunty należące do zabytku:

ha

a) ściany

kamień
cegła

b) sklepienia

cegła

c) stropy

drewno

d) wiązania
dachu

drewno

e) krycie dachu

papa

12. Ilość kondygnacji 3,5

13. Użytkowanie wnętrza
według ilości:

a) izb mieszkalnych

b) innych pomieszczeń

c) piwnic

a) ogrody stylowe

b) sady i grunty uprawne

c) lasy

d) wody

e) inne

20. Przynależność administracyjna

a) województwo

b) powiat

c) gmina

Wrocławskie

Dzierżonów

Ostroszowice

21. Stacja

Nazwa stacji

Odległość
od stacji
w km

a) kolejowa

Piława

4

b) autobusowa

Owiesno

22. Właściciel i jego adres

Skarb Państwa

23. Użytkownik i jego adres

nieużytkowany

24. Inwestor i jego adres

25. Rejestr zabytku Nr.....

rok..... miejsce przechowywania

26. Nazwa księgi hipotecznej

27. Nr hipoteczny

28. Akta

29. Fotografie

30. Inwentaryzacja pomiarowa

8. Wyposażenie architektoniczne

portale, uszakowane obramienia
okien wykonane w tynku, bonio-
wanie, pilastry w części wej-
ściowej z trójkątnym zwieńcze-
nien, gzyms profilowany

15. Przeznaczenie pierwotne budynku

zamek

16. Użytkowanie w latach ubiegłych

zamek

17. Użytkowanie obecne

nieużytkowany

18. Nadaje się do użycia na

19. Data, rodzaj i stopień zniszczeń i odbudowy

Data

O P I S

Zniszczenia
%Odbu-
dowa
%

VIII.1939 r.

XI.1939 r.

XII.1945 r.

X.1968

zdewastowany - cz.ruina

9. Autorzy i data budowy i przebudowy

Zbudowany w XIV w.
przebudowany w II poł.XIX w.

10. Udostępnienie

nieodstępny otwory wejść
zamurowane

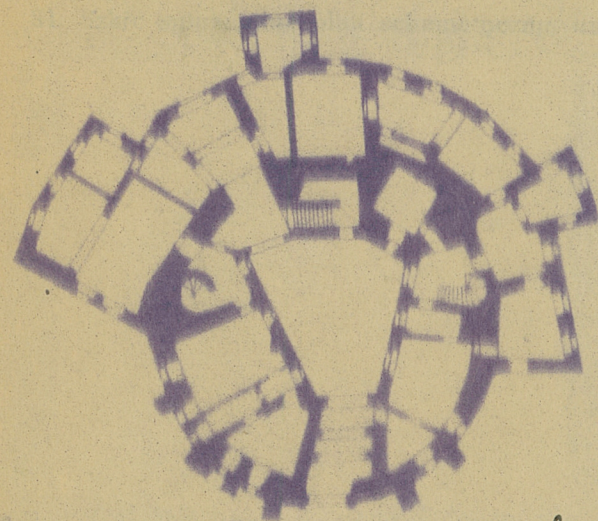
X

Z Y X W V U T S R P O N M L K J I H G F E D C B A Nr

i opisowe, fotografia

32. Przebieg prac konserwatorskich

Rok	Wyszczególnienie prac	K o s z t tys. zł



h=12



różne

36. Wypełnił dnia

37. Sprawdził dnia

X 66 Anobrochewi