

Nr

A

B

C

D

E

F

G

H

I

J

K

L

M

N

O

P

R

S

T

U

V

W

X

Y

Z

DOLNOŚLĄSKIE

1. Obiekt zabytkowy

PAŁAC

2. Miejscowość

OSTROSZOWICE

3. Wiek

XVIII

4. Styl

barok

5. Kubatura m³

10428,0

6. Powierzchnia w m²

948,0

a) zabytkowa:

b) użytkowa:

7. Materiał budowlany

Przed zniszczeniem

Po odbudowie

11. Ilość budynków

1

14. Grunty należące do zabytku:

ha

a) ściany

cegła

b) sklepienia

cegła

c) stropy

cegła

d) wiązania dachu

drewno

e) krycie dachu

-

12. Ilość kondygnacji

3

13. Użytkowanie wnętrza według ilości:

a) izb mieszkalnych

b) innych pomieszczeń

c) piwnic

a) ogrody stylowe

b) sady i grunty uprawne

c) lasy

d) wody

e) inne

20. Przynależność administracyjna

a) województwo

Wrocławskie

b) powiat

(Dzierżoniów)

c) gmina

Ostroszowice

21. Stacja

Nazwa stacji

Odległość od stacji w km

a) kolejowa

Jodłownik

1

b) autobusowa

Ostroszowice

22. Właściciel i jego adres

Skarb Państwa

8. Wyposażenie architektoniczne

gzyms profilowany, obramienia okien

15. Przeznaczenie pierwotne budynku

pałac

16. Użytkowanie w latach ubiegłych

pałac

17. Użytkowanie obecne

nieużytkowany

18. Nadaje się do użycia na

9. Autorzy i data budowy i przebudowy

Zbudowany w XVIII w. przebudowany i rozbudowany w XIX i XX w.

19. Data, rodzaj i stopień zniszczeń i odbudowy

Data

O P I S

Zniszczenia %

Odbudowa %

VIII.1939 r.

XI.1939 r.

XII.1945 r.

zniszczony-zdewastowany stropy, dach 25% - stolarka 80%

X.1968

ruina

25. Rejestr zabytku Nr

395/1364

rok

13.VIII.1965

miejsce przechowywania

26. Nazwa księgi hipotecznej

27. Nr hipoteczny

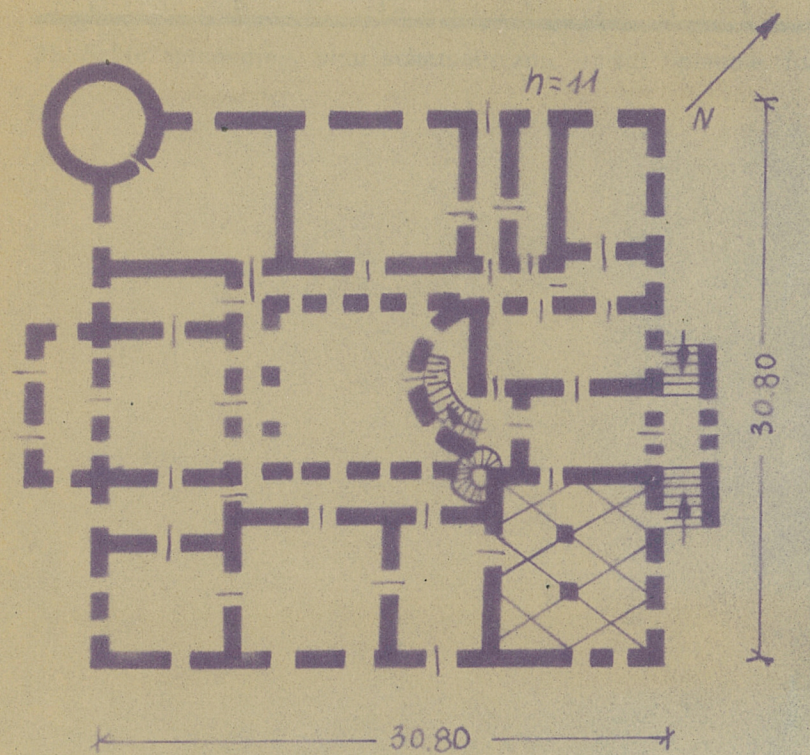
28. Akta

29. Fotografie

30. Inwentaryzacja pomiarowa

brak

Z	Y	X	W	V	U	T	S	R	P	O	N	M	L	K	J	I	H	G	F	E	D	C	B	A	Nr
---	---	---	---	---	---	---	---	---	---	---	---	---	---	---	---	---	---	---	---	---	---	---	---	---	----



konserwatorskich

Wyszczególnienie prac

K o s z t
tys. zł

zewidywane

Rzeczywiste

34. Inspekcje

35. Uwagi różne

36. Wypełnił dnia

37. Sprawdził dnia

37. Sprawdził dnia X 68 Stobrahew

