

Nr

A B C D E F G H I J K L M N O P R S T U V W X Y Z

1. Obiekt zabytkowy

P L E B A N I A

2. Miejscowość

W I L K A N Ó W

3. Wiek  
XVIII4. Styl  
barok5. Kubatura m<sup>3</sup>  
21606. Powierzchnia w m<sup>2</sup>  
a) zabytkowa: b) użytkowa: 310.

20. Przynależność administracyjna

a) województwo Wrocławskie

b) powiat Bystrzyca

c) gmina Wilkanów

7. Materiał  
budowlanyPrzed znisz-  
czeniemPo  
odbudowie11. Ilość budynków  
1

14. Grunty należące do zabytku: ha

a) ściany

kamień

12. Ilość kondygnacji  
2

a) ogrody stylowe

b) sklepienia

cegła

13. Użytkowanie wnętrza  
według ilości:

b) sady i grunty uprawne

c) stropy

drewno

a) izb mieszkalnych  
9

c) lasy

d) wiązania  
dachy

drewno

b) innych pomieszczeń  
2

d) wody

e) krycie dachu

łupek  
gontc) piwnic  
podpiwn.

e) inne

21. Stacja

Nazwa stacji

Odległość  
od stacji  
w km

a) kolejowa

Bystrzyca

10

b) autobusowa

Wilkanów

22. Właściciel i jego adres

Skarb Państwa

8. Wyposażenie architektoniczne

sklepienia, portal, kamienne  
przramienia okien, tablica  
tablica erekcyjna15. Przeznaczenie pierwotne budynku  
plebania16. Użytkowanie w latach ubiegłych  
plebania17. Użytkowanie obecne  
plebania

18. Nadaje się do użycia na

23. Użytkownik i jego adres

parafia rzymsko-kat.-Wilkanów

24. Inwestor i jego adres

9. Autorzy i data budowy i przebudowy

Zbudowana w 1773 r.

19. Data, rodzaj i stopień zniszczeń i odbudowy

Data

O P I S

Znisz-  
czenia  
%Odbu-  
dowa  
%

VIII.1939 r.

XI.1939 r.

XII.1945 r.

nie zniszczony

IV.1969

stan dość dobry

25. Rejestr zabytku Nr 326/1342

rok 3.VIII.1965 miejsce przechowywania

26. Nazwa księgi hipotecznej

27. Nr hipo-  
teczny

28. Akta

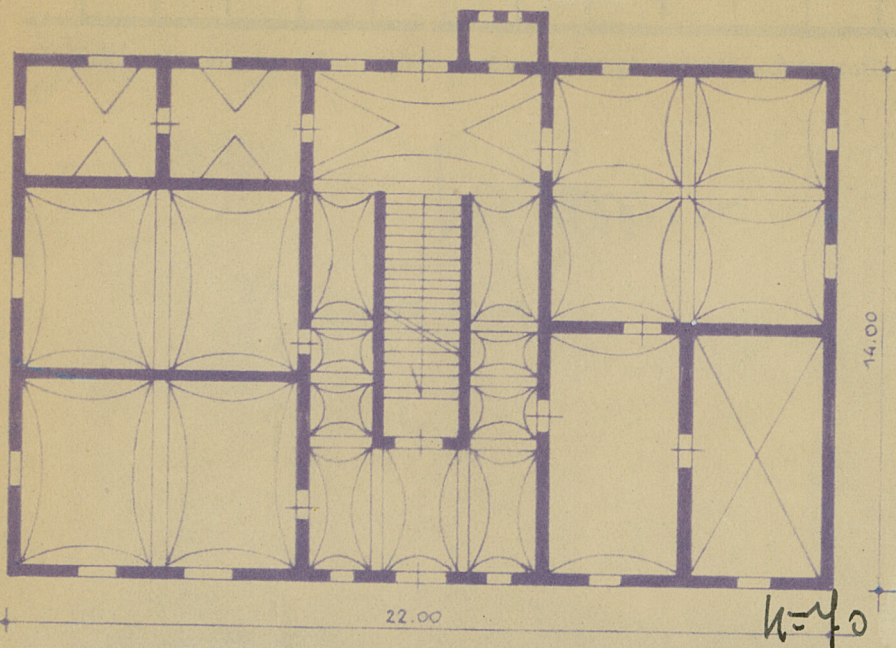
29. Fotografie

30. Inwentaryzacja pomiarowa

10. Udostępnienie

dostępny

Z | Y | X | W | V | U | T | S | R | P | O | N | M | L | K | J | I | H | G | F | E | D | C | B | A | Nr



### 32. Przebieg prac konserwatorskich

Rok	Wyszczególnienie prac	K o s z t tys. zł



### 34. Inspekcje

### 36. Wypełnił dnia

### 37. Sprawdził dnia

W. G. *Enkova*

