

Nr

A

B

C

D

E

F

G

H

I

J

K

L

M

N

O

P

R

S

T

U

V

W

X

Y

Z

1. Obiekt zabytkowy

pałac

2. Miejscowość

Rzeczyn
am. Grybow SL.

3. Wiek XVI / XIX

4. Styl elementy
renes. -
barokowy5. Kubatura m³4809 m³6. Powierzchnia w m²

525,3

a) zabytkowa:

b) użytkowa:

20. Przynależność administracyjna

a) województwo

wrocławskie

b) powiat

lwówecki

c) gmina

7. Materiał budowlany

przed
zniszczeniempo
odbudowie

a) ściany

kamień
piłki i
cegła

b) sklepienia

kamień
tam.

c) stropy

drewn.
tytułowy

d) więzania dachu

drewn.

e) krycie dachu

tynpek

11. Ilość budynków

1

12. Ilość kondygnacji

3

13. Użytkowanie wnętrza
według ilości:

a) izb mieszkalnych

18

b) innych pomieszczeń

8

c) piwnic

5

14. Grunty należące do
zabytku:

ha

a) ogrody stylowe

b) sady i grunty uprawne

3,5

c) lasy

d) wody

e) inne

21. Stacja

nazwa stacji

odległość od
stacji w km

a) kolejowa

b) autobusowa

22. Właściciel i jego adres

Łódzkie Zakłady Garbarskie -
Łódź

23. Użytkownik i jego adres

p.w.

24. Inwestor i jego adres:

25. Rejestr zabytku nr _____

rok _____ miejsce przechowywania

26. Nazwa księgi hipotecznej

27. Numer
hipoteczny

28. Akta

WKZ

29. Fotografie

WKZ

30. Inwentaryzacja pomiarowa

8. Wyposażenie architektoniczne

komowane naroża i dolne
kond. opaski dookoła ok.
główny port.

15. Przeznaczenie pierwotne budynku

pałac

16. Użytkowanie w latach ubiegłych

17. Użytkowanie obecne

kolonia młodzieżowa

18. Nadaje się do użycia na:

9. Autorzy i data budowy i przebudowy

XVI w.

XIX w.

10. Udostępnienie

dostępny - zamieszkały

Delio:

1494-99, Wokulski ok. 1550, modern. XVII, pocz. XX, 1988-91

19. Data, rodzaj i stopień zniszczeń i odbudowy

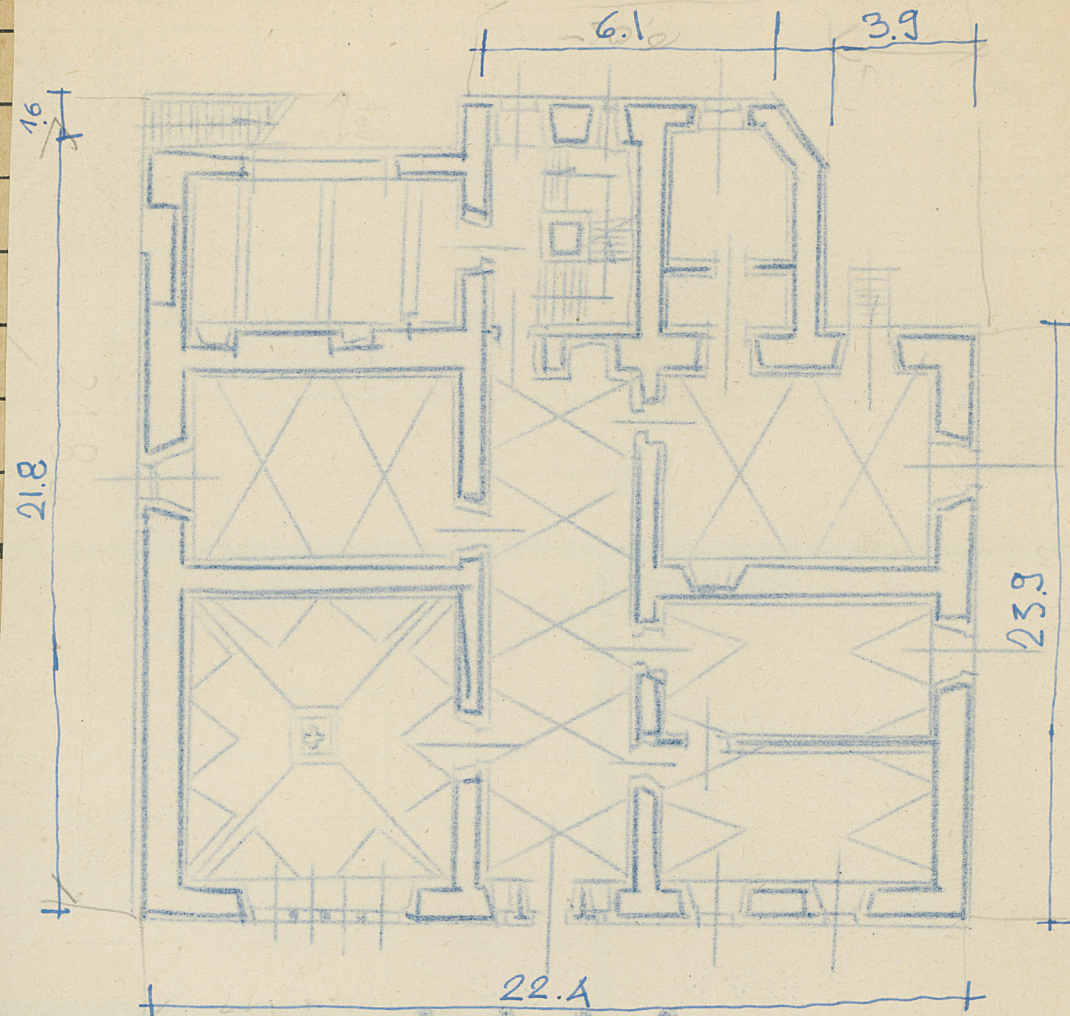
Data	O P I S	znisz- czenie %	odbu- dowa %
VIII. 1939 r.			
XI. 1939 r.			
XII. 1945 r.			
VII. 1965	Obiekt po remoncie, stan dot. dot.		



yczny, uwagi opisowe, fotografia



1:200



36. Wypełnił dnia

37. Sprawdził dnia

VII 1965

Andrzej Fabierkiewicz