

Nr

A

B

C

D

E

F

G

H

I

J

K

L

M

N

O

P

R

S

T

U

V

W

X

Y

Z

1. Obiekt zabytkowy

P A Ł A C

2. Miejscowość

P R O S Z Ó W K A

3. Wiek 1798

4. Styl klasycyzm
elementy baroku5. Kubatura m³ 3920,06. Powierzchnia w m² 560,0
a) zabytkowa: b) użytkowa:

20. Przynależność administracyjna

a) województwo Wrocławskie

b) powiat Tłówek

c) gmina Głuchów

7. Materiał
budowlany

Przed zniszczeniem

Po odbudowie

11. Ilość budynków 1

14. Grunty należące do zabytku: ha

a) ściany

kamień
cegła

b) sklepienia

cegła

c) stropy

drewno

d) wiązania
dachu

drewno

e) krycie dachu

dachówka

12. Ilość kondygnacji 2

13. Użytkowanie wnętrza
według ilości:

a) izb mieszkalnych 20

b) innych pomieszczeń 6

c) piwnic
podpiwn.

a) ogrody stylowe

b) sady i grunty uprawne

c) lasy

d) wody

e) inne

21. Stacja

Nazwa stacji

Odległość
od stacji
w km

a) kolejowa

Proszówka

b) autobusowa

Proszówka

22. Właściciel i jego adres

Zakł. Mięsne w Bolesławcu

23. Użytkownik i jego adres

Zakł. Mięsne w Bolesławcu
mieszkania prac. tuczarni

24. Inwestor i jego adres

8. Wyposażenie architektoniczne
wieżyczka dachowa
balkon koamienny, boniowanie
pilastry, uszakowate opaski
dookołaokienne

15. Przeznaczenie pierwotne budynku pałac

16. Użytkowanie w latach ubiegłych pałac

17. Użytkowanie obecne mieszkania prac. tuczarni

18. Nadaje się do użycia na

9. Autorzy i data budowy i przebudowy

Zbud. w 1798 r.

19. Data, rodzaj i stopień zniszczeń i odbudowy

Data

O P I S

Zniszczenia
%Odbu-
dowa
%

VIII.1939 r.

XI.1939 r.

XII.1945 r.

VIII.1958

VII.1965 Zaniedbany

25. Rejestr zabytku Nr.....

rok..... miejsce przechowywania

26. Nazwa księgi hipotecznej

27. Nr hipoteczny

28. Akta

WKZ

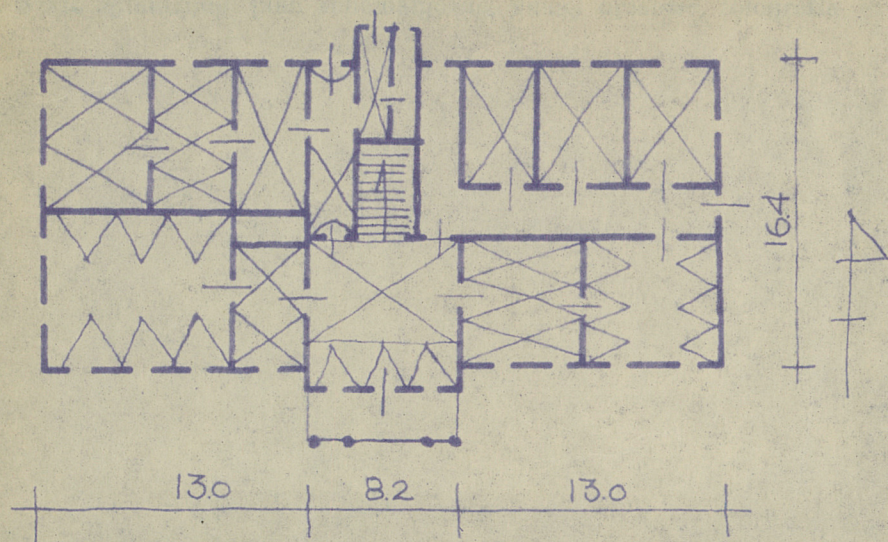
29. Fotografie

30. Inwentaryzacja pomiarowa

10. Udostępnienie

dostępny

Z Y X W V U T S R P O N M L K J I H G F E D C B A Nr



32. Przebieg prac konserwatorskich

Rok	Wyszczególnienie prac	K o s z t tys. zł

33. Koszty w tys. zł

Przewidywane

Rzeczywiste

34. Inspekcje

35. Uwagi różne

36. Wypełnił dnia

37. Sprawdził dnia

VII 65 *Antoniowski*

