

Nr

A B C D E F G H I J K L M N O P R S T U V W X Y Z

Wąbrzyński

1. Obiekt zabytkowy

D W Ó R

2. Miejscowość

S T A R A Ł O M N I C A

gm. Bystrzyca

3. Wiek
XVI - XIX4. Styl
el. renesansu5. Kubatura m³
1800 + 6806. Powierzchnia w m²
a) zabytkowa: 256 b) użytkowa: 2407. Materiał budowlany
Przed zniszczeniem Po odbudowie11. Ilość budynków
1

14. Grunty należące do zabytku: ha

a) ściany kamień

12. Ilość kondygnacji
2

a) ogrody stylowe

b) sklepienia cegła

13. Użytkowanie wnętrza według ilości:

b) sady i grunty uprawne

c) stropy drewno

a) izb mieszkalnych 6

c) lasy

d) więzania dachu drewno

b) innych pomieszczeń 3

d) wody

e) krycie dachu blacha

c) piwnic podpiwn.

e) inne

8. Wyposażenie architektoniczne
portal renesansowy, renesansowe
obramienia okien15. Przeznaczenie pierwotne budynku
dwór16. Użytkowanie w latach ubiegłych
dwór17. Użytkowanie obecne
bud. mieszkalny

18. Nadaje się do użycia na

9. Autorzy i data budowy i przebudowy
Zbudowany w II poł. XVI w.
przebudowany w XIX i XX w.

19. Data, rodzaj i stopień zniszczeń i odbudowy

10. Udostępnienie

dostępny

Data	O P I S	Zniszczenia %	Odbudowa %
VIII.1939 r.	nie zniszczony		
XI.1939 r.	nie zniszczony		
XII.1945 r.	nie zniszczony		
1959	nie zniszczony		
IV.1969	stan średni		

20. Przynależność administracyjna

a) województwo Wrocławskie

b) powiat Bystrzyca

c) gmina Stara Łomnica

21. Stacja Nazwa stacji Odległość od stacji w km

a) kolejowa Gorzanów 4

b) autobusowa St. Łomnica

22. Właściciel i jego adres

23. Użytkownik i jego adres

24. Inwestor i jego adres

25. Rejestr zabytku Nr.....

rok..... miejsce przechowywania

26. Nazwa księgi hipotecznej
brak

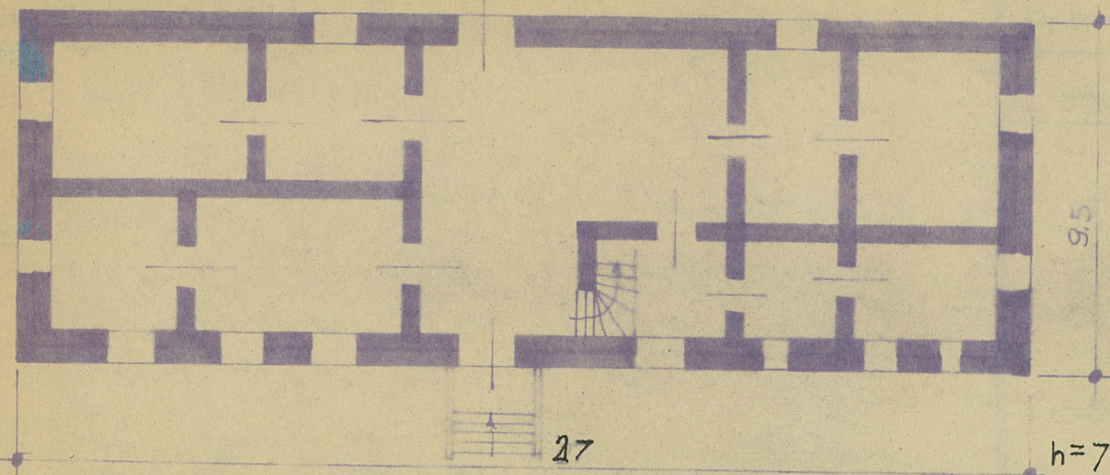
27. Nr hipoteczny

28. Akta brak

29. Fotografie brak

30. Inwentaryzacja pomiarowa

Z | Y | X | W | V | U | T | S | R | P | O | N | M | L | K | J | I | H | G | F | E | D | C | B | A | Nr



g prac konserwatorskich

Wyszczególnienie prac

K o s z t
tys. zł



33. Koszt
w tys. z



Wypełnił dnia

Sprawdził dnia

12/69 *[Signature]*