

Nr

A

B

C

D

E

F

G

H

I

J

K

L

M

N

O

P

R

S

T

U

V

W

X

Y

Z

DOLNOŚLĄSKIE

1. Obiekt zabytkowy

KAPLICZKA PRZYDROŻNA

pw. św. Rocha

2. Miejscowość

STARA

Qu. Bystrzyca ul.  
ŁOMNICA3. Wiek  
XVIII4. Styl  
barok5. Kubatura m<sup>3</sup>  
22.56. Powierzchnia w m<sup>2</sup>  
a) zabytkowa: b) użytkowa: 7.57. Materiał  
budowlanyPrzed znisz-  
czeniemPo  
odbudowie11. Ilość budynków  
1

14. Grunty należące do zabytku: ha

a) ściany

cegła

12. Ilość kondygnacji  
1

a) ogrody stylowe

b) sklepienia

cegła

13. Użytkowanie wnętrza  
według ilości:

b) sady i grunty uprawne

c) stropy

-

a) izb mieszkalnych

c) lasy

d) wiązania  
dachu

drewno

b) innych pomieszczeń  
1

d) wody

e) krycie dachu

dachówka

c) piwnic

e) inne

8. Wyposażenie architektoniczne

pilastry, obramienia drzwi wy-  
konane w tynku, półokrągłe  
zwieńczenie szczytu

15. Przeznaczenie pierwotne budynku

kapliczka przydrożna

16. Użytkowanie w latach ubiegłych

kapliczka przydrożna

17. Użytkowanie obecne

kapliczka przydrożna

18. Nadaje się do użycia na

9. Autorzy i data budowy i przebudowy

Zbudowana w 1 poł. XVIII w.

19. Data, rodzaj i stopień zniszczeń i odbudowy

Data

O P I S

Znisz-  
czenia  
%Odbu-  
dowa  
%

VIII.1939 r.

XI.1939 r.

XII.1945 r.

IV.1969 zaniedbana

10. Udostępnienie

dostępny

20. Przynależność administracyjna

a) województwo

Wrocławskie

b) powiat

Bystrzyca Kłodzka

c) gmina

St. Łomnica

21. Stacja

Nazwa stacji

Odległość  
od stacji  
w km

a) kolejowa

Gorzanów

4

b) autobusowa

St. Łomnica

22. Właściciel i jego adres

parafia rzymsko-kat.-St. Łomnica

23. Użytkownik i jego adres

parafia rzymsko-kat.-St. Łomnica

24. Inwestor i jego adres

25. Rejestr zabytku Nr

456/2040

rok 25.V.1992

miejsce przechowywania

26. Nazwa księgi hipotecznej

27. Nr hipo-  
teczny

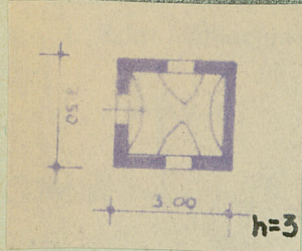
28. Akta

29. Fotografie

30. Inwentaryzacja pomiarowa



Z | Y | X | W | V | U | T | S | R | P | O | N | M | L | K | J | I | H | G | F | E | D | C | B | A | Nr



, plan schematyczny, uwagi opisowe, fotografia



### 32. Przebieg prac konserwatorskich

Rok	Wyszczególnienie prac	K o s z t tys. zł

### 33. Koszty w tys. zł

### Przewidywane

### Rzeczywiste

### 34. Inspekcje

### 35. Uwagi różne

### 36. Wypełnił dnia

W. 65 *W. 65*

### 37. Sprawdził dnia