

Nr

A B C D E F G H I J K L M N O P R S T U V W X Y Z

1251

1. Obiekt zabytkowy

84/3

BUDYNEK BRAMNY

2. Miejscowość

STARA ŁOMNICA

gm. Bystrzyca ul.

3. Wiek

XVIII-XIX

4. Styl

b. wyr. cech

5. Kubatura m³

79.5

6. Powierzchnia w m²

13.30

a) zabytkowa:

b) użytkowa:

7. Materiał budowlany

Przed zniszczeniem

Po odbudowie

11. Ilość budynków

1

14. Grunty należące do zabytku:

ha

a) ściany

cegła
kamień

b) sklepienia

cegła

c) stropy

-

d) wiązania dachu

drewno

e) krycie dachu

blacha

12. Ilość kondygnacji

1

13. Użytkowanie wnętrza według ilości:

a) izb mieszkalnych

b) innych pomieszczeń

c) piwnic

a) ogrody stylowe

b) sady i grunty uprawne

c) lasy

d) wody

e) inne

8. Wyposażenie architektoniczne

gzyms profilowany

15. Przeznaczenie pierwotne budynku

bud. bramny

16. Użytkowanie w latach ubiegłych

bud. bramny

17. Użytkowanie obecne

bud. bramny

18. Nadaje się do użycia na

9. Autorzy i data budowy i przebudowy

Zbudowany na przełomie
XVIII/XIX w.

19. Data, rodzaj i stopień zniszczeń i odbudowy

Data

O P I S

Zniszczenia
%Odbudowa
%

VIII.1939 r.

XI.1939 r.

XII.1945 r.

IV.1969

stan dość dobry

20. Przynależność administracyjna

a) województwo Wrocławskie

b) powiat Bystrzyca

c) gmina St. Łomnica

21. Stacja

Nazwa stacji

Odległość
od stacji
w km

a) kolejowa

Gorzanów

4

b) autobusowa

St. Bystrzyca

22. Właściciel i jego adres

Skarb Państwa

23. Użytkownik i jego adres

parafia rzymsko-kat.-St. Łomnica

24. Inwestor i jego adres

25. Rejestr zabytku Nr.....
rok..... miejsce przechowywania

26. Nazwa księgi hipotecznej

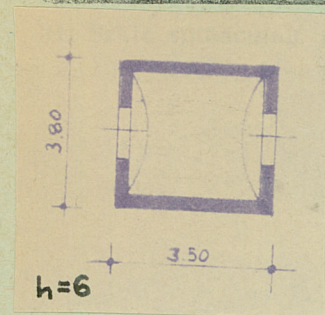
27. Nr hipoteczny

28. Akta

29. Fotografie

30. Inwentaryzacja pomiarowa

Z Y X W V U T S R P O N M L K J I H G F E D C B A Nr



plan schematyczny, uwagi opisowe, fotografia

32. Przebieg prac konserwatorskich

Rok	Wyszczególnienie prac	K o s z t tys. zł

33. Koszty
w tys. zł

Przewidywane

Rzeczywiste

34. Inspekcje

35. Uwagi różne

36. Wypełnił dnia

W. OS *Atzbielner*

37. Sprawdził dnia