

Nr

A B C D E F G H I J K L M N O P R S T U V W X Y Z

Wąbrzeński

1. Obiekt zabytkowy

P L E B A N I A

2. Miejscowość

S T A R A Ł O M N I C A

gm. Bystrzyca luf.

3. Wiek
XVIII4. Styl
klas.5. Kubatura m³
11906. Powierzchnia w m²
a) zabytkowa: 190
b) użytkowa:

20. Przynależność administracyjna

a) województwo: Wrocławskie

b) powiat: Bystrzyca

c) gmina: St. Łomnica

7. Materiał
budowlany

Przed zniszczeniem Po odbudowie

11. Ilość budynków 1

14. Grunty należące do zabytku: ha

a) ściany

kamień
cegła

12. Ilość kondygnacji 2

a) ogrody stylowe

21. Stacja

Nazwa stacji

Odległość
od stacji
w km

b) sklepienia

-

13. Użytkowanie wnętrza
według ilości:

b) sady i grunty uprawne

a) kolejowa

Gorzanów

5

c) stropy

drewno

a) izb mieszkalnych 8

c) lasy

b) autobusowa

St. Łomnica

d) wiązania
dachu

drewno

b) innych pomieszczeń

d) wody

22. Właściciel i jego adres

Skarb Państwa

e) krycie dachu

łupek

c) piwnic podpiwn.

e) inne

8. Wyposażenie architektoniczne

ramowy podział ścian, ryzalit
na osi z trójkątnym zwieńczeniem,
obramienia okien wykonane w tynku

15. Przeznaczenie pierwotne budynku plebania

23. Użytkownik i jego adres

parafia rzymsko-kat.-St. Łomnica

16. Użytkowanie w latach ubiegłych plebania

17. Użytkowanie obecne plebania

24. Inwestor i jego adres

18. Nadaje się do użycia na

9. Autorzy i data budowy i przebudowy

Zbudowana w 1755 r. data na
elewacji, remontowana w 1854

19. Data, rodzaj i stopień zniszczeń i odbudowy

| r. Data | O P I S | Zniszczenia % | Odbudowa % |
|--------------|----------------|---------------|------------|
| VIII.1939 r. | nie zniszczona | | |
| XI.1939 r. | nie zniszczona | | |
| XII.1945 r. | nie zniszczona | | |
| 1959 | nie zniszczona | | |
| IV.1969 | stan dobry | | |

25. Rejestr zabytku Nr

586/2041
rok 25.V.1992 miejsce przechowywania

26. Nazwa księgi hipotecznej

brak

27. Nr hipoteczny

28. Akta

brak

29. Fotografie

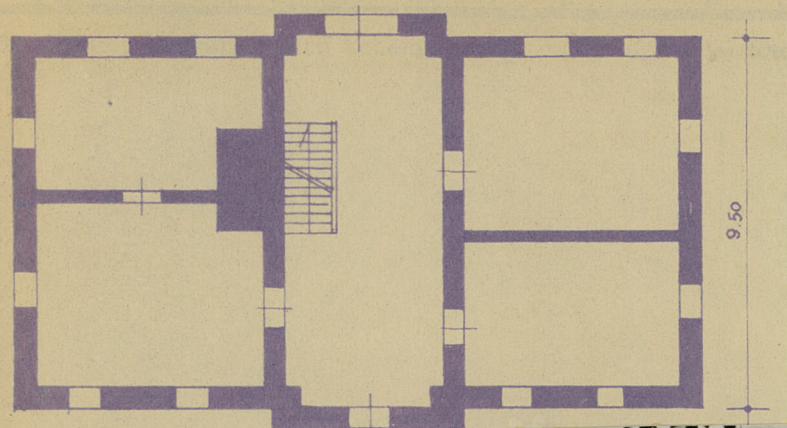
brak

30. Inwentaryzacja pomiarowa

brak

10. Udostępnienie

Z Y X W V U T S R P O N M L K J I H G F E D C B A Nr



grafia

32. Przebieg prac konserwatorskich

| Rok | Wyszczególnienie prac | K o s z t tys. zł |
|-----|-----------------------|----------------------|
| | | |
| | | |
| | | |
| | | |
| | | |
| | | |
| | | |
| | | |
| | | |



| oszt tys. zł | Przewidywane | Rzeczywiste |
|-----------------|--------------|-------------|
| | | |
| | | |
| | | |
| | | |
| | | |
| | | |
| | | |
| | | |
| | | |

34. Inspekcje

różne

36. Wypełnił dnia

37. Sprawdził dnia

W. 69 *Antoniuk*

