

1. Obiekt

BUDYNEK MIESZKALNY

2. Czas powstania

ok. pop. XIX w.

3. Miejscowość

Bogatynia-Markocice.

4. Adres

ul. Główna 24

nr hipoteczny .....

5. Przynależność administracyjna

województwo Jelenia Góra

gmina Bogatynia

pow. Zgorzelec

6. Poprzednie nazwy miejscowości

7. Przynależność administracyjna  
przed 1.VI.1975

województwo Wrocław

powiat Zgorzelec

8. Właściciel i jego adres

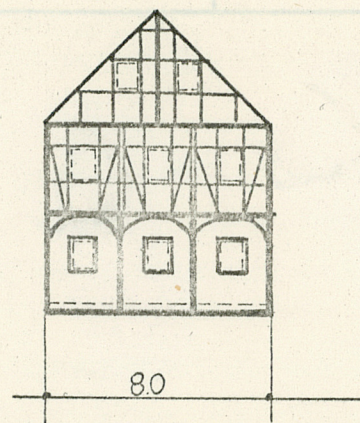
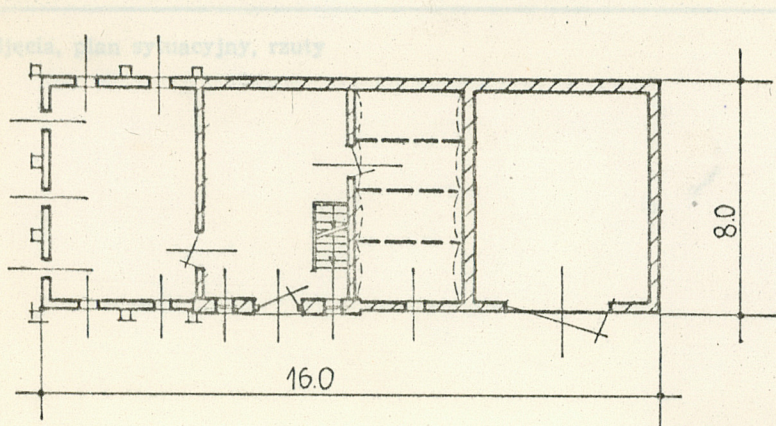
Jan Jakiel, Bogatynia-Markocice,  
ul. Główna 24

9. Użytkownik i jego adres

Jan Jakiel, Bogatynia-Markocice,  
ul. Główna 24

10. Rejestr zabytków

Nr 573/7 data 23.10.1978



autor zdjęć Z. Niziałkowski  
data wykonania X.1979 r. WKZ Jelenia Góra  
miejsce przechowywania negatywów



12. Autorzy, historia obiektu, określenia stylu.

Autorstwo oraz historia obiektu nie są znane,  
Budynek przysłupowo-zrębowy.

13. Opis (sytuacja, materiał i konstrukcja, rzut, bryła, elewacje, dach, wnętrze wyposażenie, instalacje)

Budynek położony tuż przy drodze, zwrócony elewacją frontową w kier. pn. Wykonany z drewna, muru pruskiego i cegły, dolna kondygnacja o konstrukcji przysłupowo-zrębowej, górna kondygnacja z muru pruskiego, ściana portalu z cegły, dachówka ceramiczna.

Rzut poziomy budynku prostokątny, z sienią pośrodku oraz dwoma izbami po bokach. Wszystkie pomieszczenia na rzucie prostokątnym. Bryła budynku jednorodna, dwukondygnacyjowa, nakryta dwuspadowym dachem, bez przybudówek i ryzalitów.

Elewacja frontowa 5-osiowa, portal na osi środkowej. Część zach. elewacji /obie kondygnacje/ murowana, część wsch. w dolnej kond. o konstrukcji przysłupowo-zrębowej, w górnej z muru pruskiego. Wokół podmurówka z cegły.

Elewacja wsch. 3-osiowa, w dolnej kondygnacji posiada 3 arkady przysłupa.

Część wsch. elewacji pd. podobna jak w elewacji pn.

W elewacji zach. brak otworów okiennych.

Górna kondygnacja oszalowana deskami podobnie jak ściany szczytowe.

W sieni budynku, po str. wsch., schody na II kondygnację. W izbach brak widocznych stropów belkowych, w pierwszym pomieszczeniu na zach. od sieni strop Kleina, w nast. pnym garaż.

Budynek wyposażony w instalację elektryczną i wodną.



14. Kubatura 480 m <sup>3</sup>	15. Powierzchnia użytkowa ok. 220 m <sup>2</sup>	16. Przeznaczenie pierwotne budynek mieszkalny	17. Użytkowanie obecne budynek mieszkalny
18. Prace budowlane i konserwatorskie, ich przebieg i dokumentacja Udokumentowanych prac nie stwierdzono. Część zach. budynku przerobiono na garaż.		19. Stan zachowania (fundamenty, ściany zewnętrzne, ściany wewnętrzne, sklepienia, stropy, konstrukcje dachowe, pokrycie dachu, wyposażenie i instalacje)  Stan zachowania ogólnie dobry, nie stwierdzono wilgoci ani osłabienia konstrukcji drewnianej, podobnie jak i murowanej części budynku. Poszycie oraz konstrukcja dachu również w dobrym stanie.	
20. Najpilniejsze postulaty konserwatorskie Należy dokładnie zbadać stan stropów obu kondygnacji. także drewniane ściany wsch izby parteru i w razie <del>potrze</del> potrzeby naprawić / wiąże się to z poczynieniem odkrywek wewnątrz /.			



21. Akta archiwalne (rodzaj akt, numer i miejsce przechowywania)

brak

22. Bibliografia

brak

23. Źródła ikonograficzne i fotografie (rodzaj, miejsce przechowywania, sygnatury)

brak

24. Uwagi różne

25. Wypełnił  
mgr Wojciech Szczuka

26. Sprawdził