

Nr

A

B

C

D

E

F

G

H

I

J

K

L

M

N

O

P

R

S

T

U

V

W

X

Y

Z

jeleniogórskie

1. Obiekt zabytkowy

Budynek mieszkalny

Plac Wolności (Rynek) 37

2. Miejscowość

Gryfów Śląski miasto

3. Wiek

XVII/XVIII

4. Styl

barok styl.

5. Kubatura m³

2500

6. Powierzchnia w m²

a) zabytkowa: 210 b) użytkowa:

20. Przynależność administracyjna

a) województwo: woj. śląskie
b) powiat: Zawonia
c) gmina:

7. Materiał budowlany

przed zniszczeniem

po odbudowie

11. Ilość budynków

1

14. Grunty należące do zabytku:

ha

21. Stacja

Nazwa stacji

Odległość od stacji w km

a) ściany

cegła

b) sklepienia

cegła

c) stropy

drewno

d) więzania dachu

drewno

e) krycie dachu

dachówka

12. Ilość kondygnacji

3

a) ogrody stylowe

—

13. Użytkowanie wnętrza według ilości:

a) izb mieszkalnych

13

b) sady i grunty uprawne

—

b) innych pomieszczeń

1

d) wody

—

c) piwnic

2

e) inne

—

22. Właściciel i jego adres

M.Z.B.M.

8. Wyposażenie architektoniczne

portal kamienny
opaski dochodzące
tablice herbowe

15. Przeznaczenie pierwotne budynku

mieszkal.

16. Użytkowanie w latach ubiegłych

mieszkal.

17. Użytkowanie obecne

mieszkal.

18. Nadaje się do użycia na

mieszkal.

23. Użytkownik i jego adres

wzrostnicy prywatni

24. Inwestor i jego adres

M.Z.B.M.

9. Autorzy i data budowy i przebudowy

długość u portalu 1694
data u tablicy herb 1603
portalami 1603

19. Data, rodzaj i stopień zniszczeń i odbudowy

Data

O P I S

Zniszczenia
%odbudowa
%

VIII. 1939 r.

XI. 1939 r.

XII. 1945 r.

IX. 1917

przeprowadzono remont kapitalny

40

VI 1965

Zamieszkanie / mieszkanie obywatelskie

malowane

25. Rejestr zabytku Nr 1538

rok 7.11.1966

miejsce przechowywania

26. Nazwa księgi hipotecznej

27. Nr hipoteczny

28. Akta

29. Fotografie

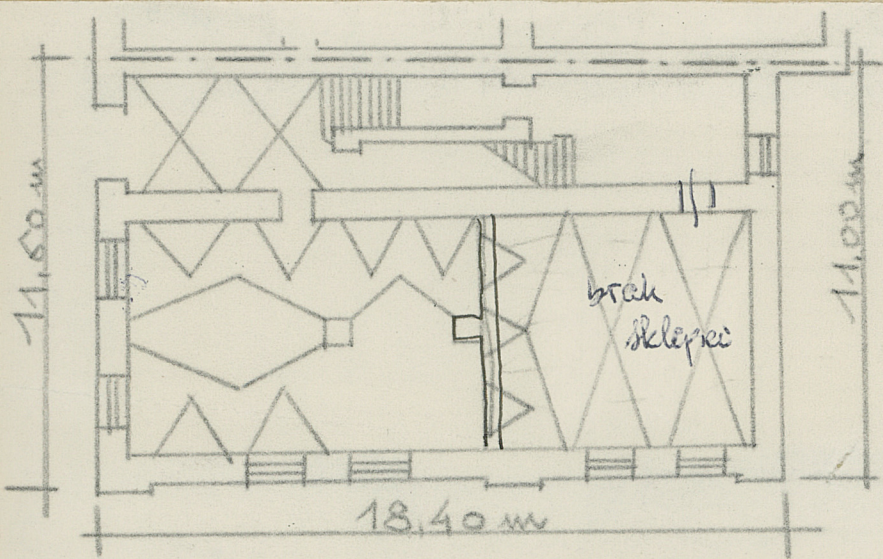
30. Inwentaryzacja pomiarowa

10. Udostępnienie

dostępny

Z Y X W V U T S R P O N M L K J I H G F E D C B A Nr

31. Szkic sytuacyjny, plan schematyczny, uwagi opisowe, fotografia



PN

h=11,3m

32. Przebieg prac konserwatorskich

Rok	Wyszczególnienie prac	Koszt tys. zł

33. Koszty
w tys. zł

Przewidywane

Rzeczywiste

34. Inspekcje



36. Wypełnił dnia 9.X.1965 r.

Gontowski

37. Sprawdził dnia

Vm 1965 Andrzej Fablerkiewicz