

A B C D E F G H I J K L M N O P R S T U V W X Y Z

Nr 1243 DOLNOŚLĄSKIE

1. Obiekt

BUDYNEK MIESZKALNY /CHAŁUPA/ NR 6

2. Czas powstania

kon. I poł. XIX w.

3. Miejscowość

NOWY WALISZÓW

4. Adres

Nowy Waliszów nr 6

nr hipoteczny

5. Przynależność administracyjna

województwo ~~wałbrzyskie~~

gmina ~~Bystrzyca Kłodzka~~  
pow. ~~Kłodzko~~

6. Poprzednie nazwy miejscowości

Neu Waltersdorf

7. Przynależność administracyjna  
przed 1.VI.1975 r.

województwo ~~wrocławskie~~

powiat ~~Bystrzyca Kłodzka~~

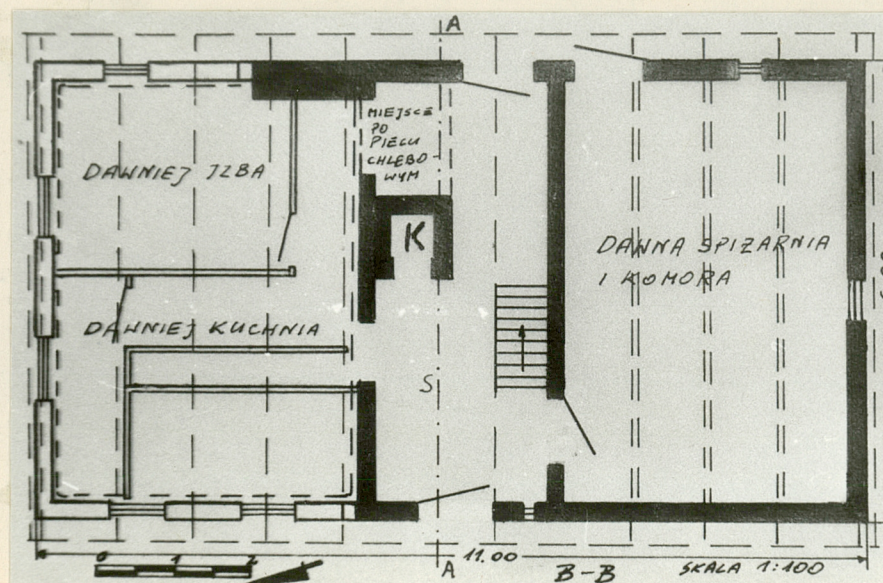
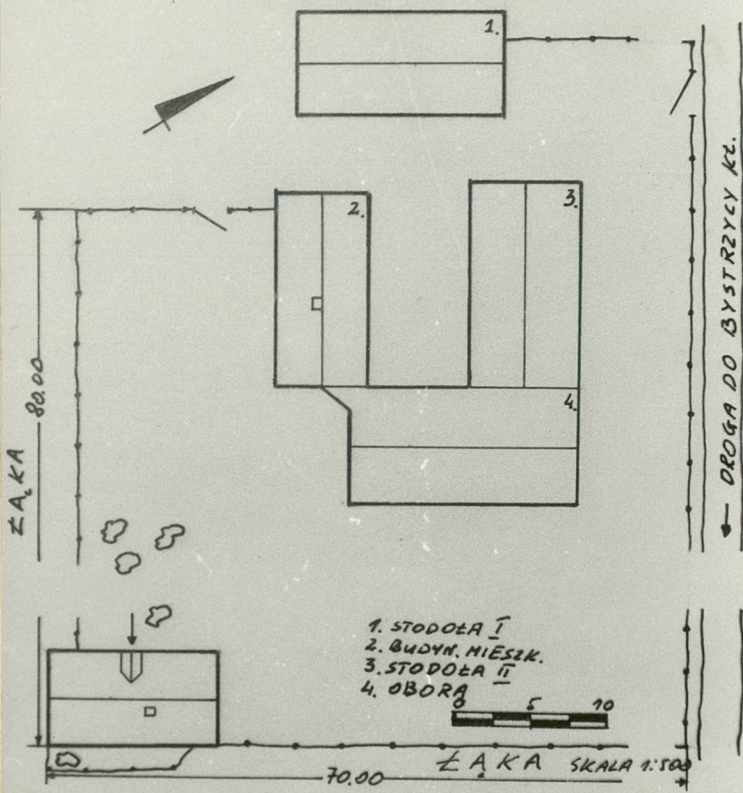
8. Właściciel i jego adres

9. Użytkownik i jego adres

j.w.

10. Rejestr zabytków

Nr data



autor zdjęć Jacek Bohdanowicz  
data wykonania 1986 03 19  
miejsce przechowywania negatywów

BBiDZ-Wałbrzych



12. Autorzy, historia obiektu, określenie stylu.

Budynek mieszkalny o konstrukcji wieńcowej, częściowo murowany. Obecny właściciel użytkuje go od roku 1969. Odkupił go od poprzedniego go właściciela, [REDAKTOWANE] używającego obiektu od 1945r.. Wcześniejsza historia budynku nie znana. Już w okresie przed 1945r. obiekt przestał pełnić funkcje mieszkalne, wykorzystywano go jako pomieszczenie dla trzody chlewnej.

13. Opis (sytuacja, materiał i konstrukcja, rzut, bryła, elewacje, dach, wnętrze, wyposażenie, instalacje)

Budynek dwukondygnacyjny, pełniący pierwotnie funkcje mieszkalne, obecnie gospodarcze - chlew, usytuowany w północno-zachodniej części wsi, ścianą szczytową lewą w kierunku drogi, w odległości ok. 100m od niej, elewacją wzdłużną przednią w kierunku północno-zachodnim. W zagrodzie, w odległości ok. 30m od obiektu znajduje się kompleks budynków: dom mieszkalny, obora, dwie stodoły. Brak sąsiedztwa innych zagród. Typ ogrodzenia - sztachetowy i żerdziowy.

- Materiał, konstrukcja, technika: drewno, kamień, cegła, tynk, glina, eternit
- posadowienie : fundament głęboki i wysoka podmurówka /budynek stoi na sto-ku/ z częściowo wiążanego kamienia, nieotynkowane.
  - ściany : konstrukcja północnej części budynku - wieńcowa, z krawędziaków /20 x 20/ węglowanych "na zamek", zrąb bielony. Południowa część budynku - mur kamienny i ceglany /wiązanie blokowe/, otynkowany.
  - sklepienia i stropy : w sieni drewniane, nagie; w drewnianej /północnej/ części - belkowe, otynkowane; w południowej części - ceramiczny-odcinkowy /3 odcinki/. W piwnicy strop ceramiczny-odcinkowy /4 odcinki/. Na I-ej kondygnacji, w jednym wydzielonym pomieszczeniu, strop belkowy /oszalowa-na przestrzeń między jętkami/. Przekrój belek stropowych - 18 x 18.
  - wieżba dachowa : dach dwuspadowy, konstrukcja krokwiowo-jętkowa wzmocnio-na stolcami i zastrzałami. Krokwie osadzone w belkach stropowych wystają-cych poza zrąb ok. 30 cm. W płn.-zach. połac dachu wbudowana duża facjata.
  - pokrycie dachu : dach pokryty jedną warstwą gontów a następnie eternitem. Szczyty budynku opierzone "na zakładkę", Dach facjaty kryty blachą, ściany opierzone na styk, listwowane.
  - posadzki, podłogi : w sieni z desek "na styk", w części płn. budynku - częściowo z desek "na styk", częściowo wylane cementem; w części pld. bu-dynku - klepisko. W piwnicy - klepisko. Na I-ej kondygnacji podłogi z de-sek mocowanych "na styk" do belek stropowych, na II-ej kondygnacji deski podłogi mocowane do jętek.
  - schody : na I-ą kondygnację - drewniane, policzkowe, jednobiegowe, obudo-wane, bez poręczy. Brak schodów na II-ą kondygnację.
  - otwory : okienne - krosnowe, dwudzielne, jednopoziomowe, obite płytami. Drzwi - w ścianie wzdłużnej przedniej deskowo-sponowe, jednoskrzydłowe; w ścianie wzdłużnej tylnej - filongowe /do sieni/ i deskowo-sponowe, jed-noskrzydłowe. Wszystkie mocowane bezpośrednio w murze. W piwnicy drzwi filongowe. W prawej ścianie szczytowej otwór bez odrzwi i drzwi.

Bryła : budynek zbudowany na planie prostokąta, prostopadłościenny. Szero-kofrontowy. Podpiwniczony. Poddasze nieużytkowe - strych, podzielone za pomocą przepierzeń na 5 pomieszczeń.

Wnętrze. Ściany wewnętrzne - w sieni kamienne, otynkowane; w płn. części budynku - ścianki działowe /wys. ok. 1,2m/ z desek, dyli oraz cegły, dzie-lą ją na 4 pomieszczenia dla trzody /pierwotnie mieściła się tutaj kuchnia oraz pokój. Pld. pomieszczenie pełniło dawniej rolę komory i spiżarni.

Wyposażenie. W sieni piec ogrzewczy oraz miejsce po zawalonym piecu chlebo-wym /oba piece z cegły, z półkoliście wykonczonymi otworami/.

Instalacje. Brak instalacji elektrycznej i wodnej. Brak rynien.



14. Kubatura <i>~ 335 m<sup>3</sup> / 2 PIANICA</i>	15. Powierzchnia użytkowa <i>~ 150 m<sup>2</sup> / 2 PIANICA</i>	16. Przeznaczenie pierwotne budynek mieszkalny	17. Użytkowanie obecne użytkowany jako chlew
18. Prace budowlane i konserwatorskie, ich przebieg i dokumentacja  Wylanie cementem posadzki w płn. części budynku, usunięcie zbutwiałych desek podłogi z pomieszczenia południowego, likwidacja zniszczonej instalacji wodnej, bieżące naprawy elewacji i pokrycia dachu.		19. Stan zachowania (fundamenty, ściany zewnętrzne, ściany wewnętrzne, sklepienia, stropy, konstrukcje dachowe, pokrycia dachu, wyposażenie i instalacje)  fundamenty - stan średni ściany zewnętrzne i wewnętrzne - stan zły, liczne ubytki, poodpadany tynk sklepienia, stropy - stan dobry konstrukcja dachowa - stan dobry pokrycie dachu - stan dobry, częściowo uszkodzona połacie tylna instalacje, wyposażenie - stan zły, zawalony piec chlebowy	
20. Najpilniejsze postulaty konserwatorskie  Wypełnić ubytki w ścianach zewnętrznych, naprawić uszkodzoną połacie dachu, wzmocnić konstrukcję schodów.			



21. Akta archiwalne (rodzaj akt, numer i miejsce przechowywania)

22. Bibliografia

23. Źródła ikonograficzne i fotograficzne (rodzaj, miejsce przechowywania, sygnatury)

24. Uwagi różne

25. Wypełnił

.....  
Imię i nazwisko

data .....

1986

26. Sprawdził

.....  
Imię i nazwisko

data .....

27. Załączniki



1. Miejscowość

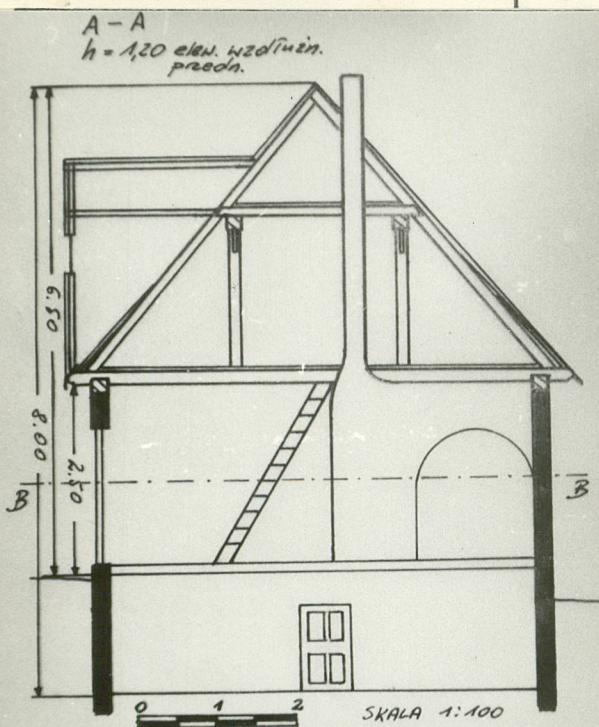
Nowy Waliszów

2. Obiekt (nazwa jak w karcie)

budynek mieszkalny

3. Zawartość wkładki (nazwa obiektu lub materiału uzupełniającego)

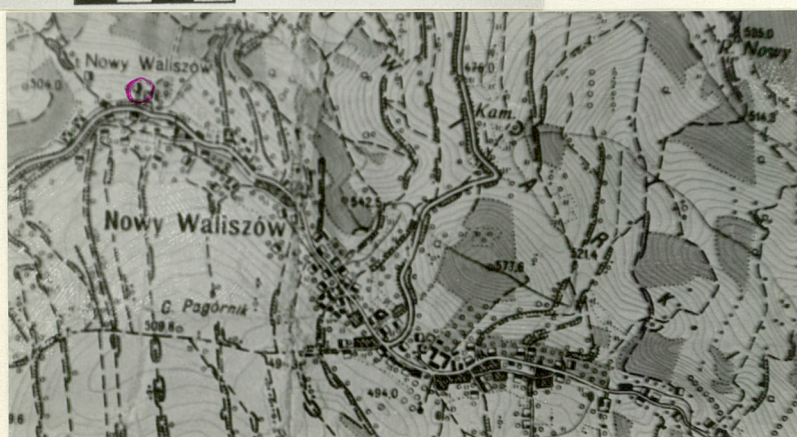
przekrój pionowy, zdjęcia, tekst



Fot.2 Elewacja wzdłużna przednia



Fot.3 Elewacja wzdłużna tylna



Fot.4 Elewacja  
szczytowa  
prawa



Wkładkę założył: Jacek Bohdanowicz, 1986 04 07  
(imie, nazwisko, data)

Miejsce przechowywania negatywów: BBiDZ-Wałbrzych



1. Miejscowość

Nowy Waliszów

2. Obiekt (nazwa jak w karcie)

budynek mieszkalny

3. Zawartość wkładki (nazwa obiektu lub materiału uzupełniającego)

zdjęcia



FOT. 5. ELEWACJA SZCZYTOWA ŁENA



FOT. 6. FRAGMENT WĘZŁA BUDYNKU



FOT. 7. FAKTATA W PŁY-ZACH.  
POŁACI DACHU



FOT. 8. FRAGMENT ELEWACJI  
WZDŁUŻNEJ PRZEDNIEJ

Wkładkę założył: Jacek Bohdanowicz, 1986 04 07  
(imię, nazwisko, data)

Miejsce przechowywania negatywów: BBiDZ-Wałbrzych

DZG 2713-1-1-02538 16.12.83 4.500 A4