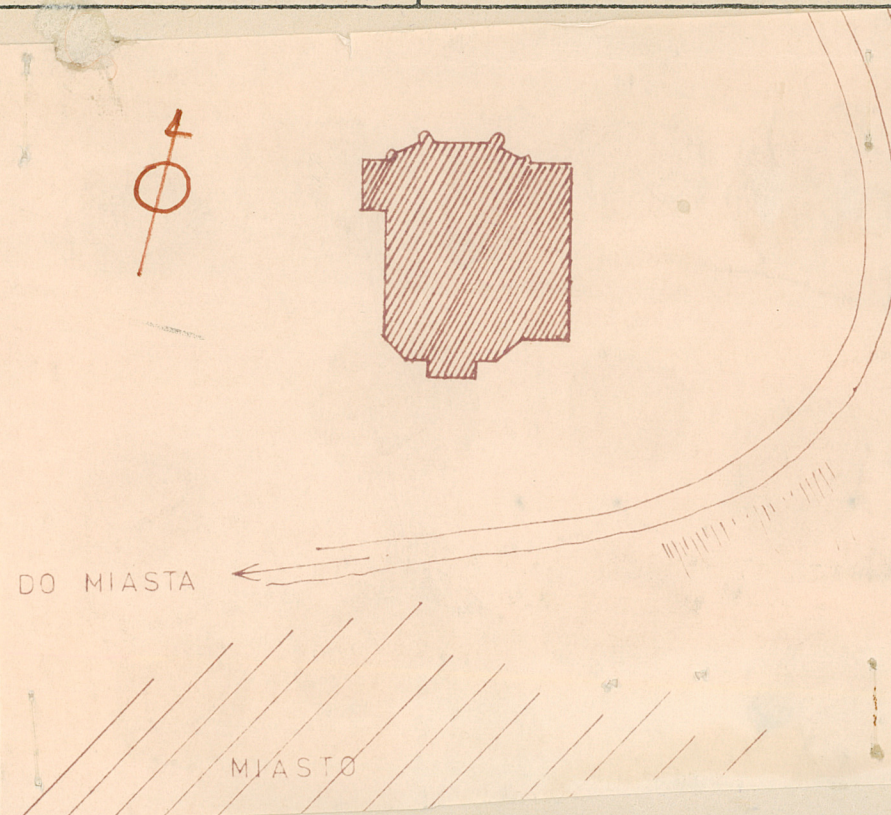
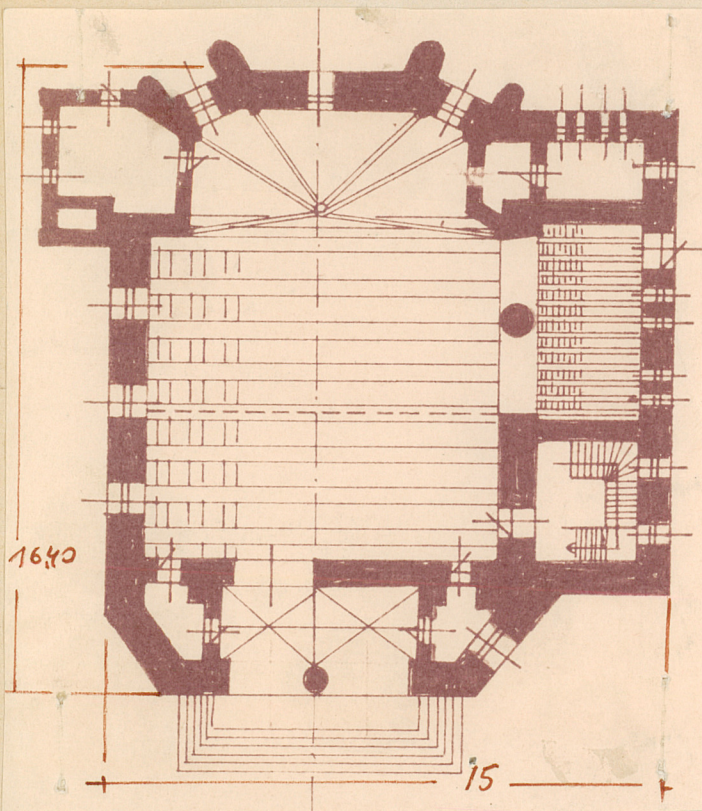


1. Obiekt  
Kościół neoromański

2. Czas powstania  
1911

3. Miejscowość  
Międzygórze

11. Zdjęcia, plan sytuacyjny, rzuty



4. Adres  
ul. Wojska Polskiego

nr hipoteczny \_\_\_\_\_

5. Przynależność administracyjna  
gmina Bystrzyca Kł.

woj. wałbrzyskie  
pow. Kłodzko

6. Poprzednie nazwy miejscowości  
Wolfelsgrund

7. Przynależność administracyjna  
przed 1 VI 1975r.  
pow. bystrzycki  
woj. wrocławskie

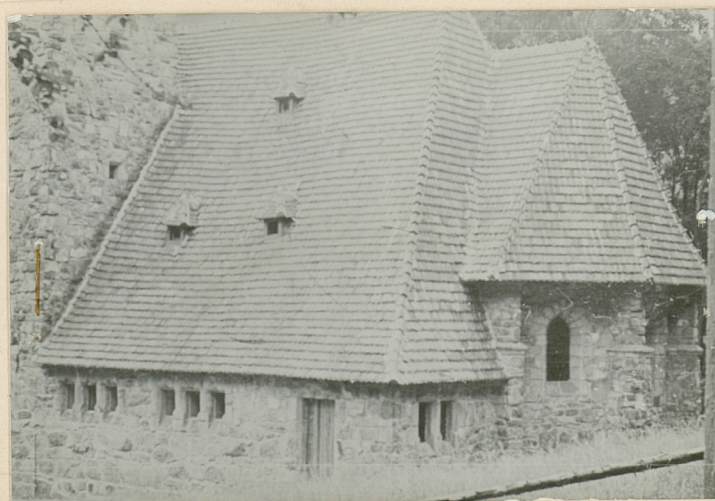
8. Właściciel i jego adres

9. Użytkownik i jego adres

10. Rejestr zabytków

Nr \_\_\_\_\_ data \_\_\_\_\_

autor zdjęć Jan Żelbromski  
data wykonania 5.08.1976.  
miejsce przechowywania



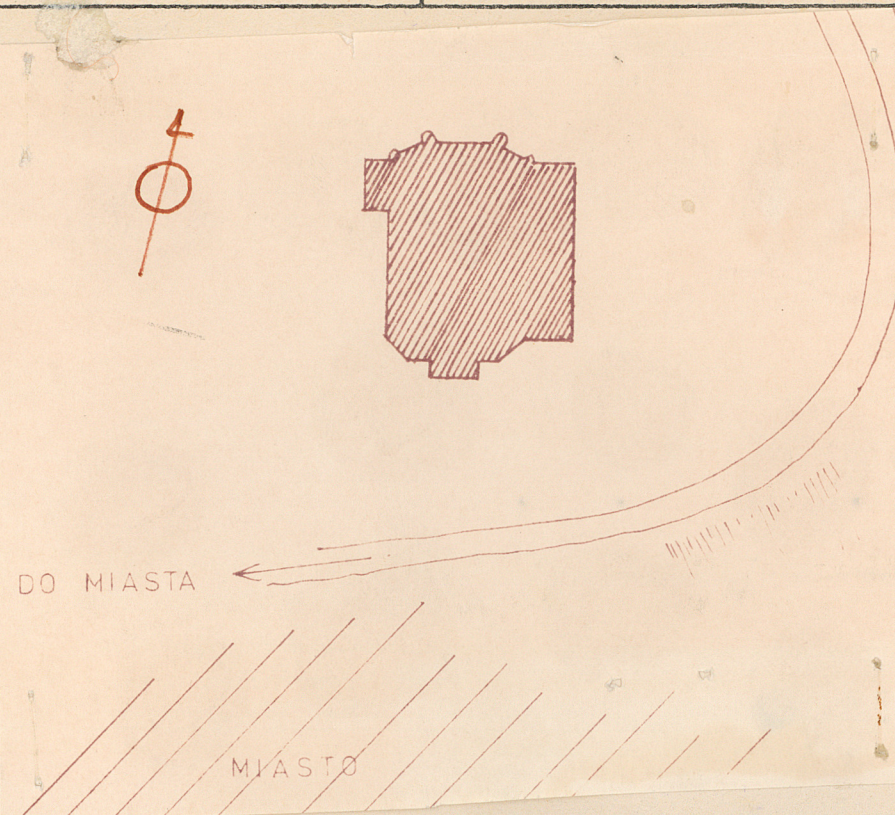
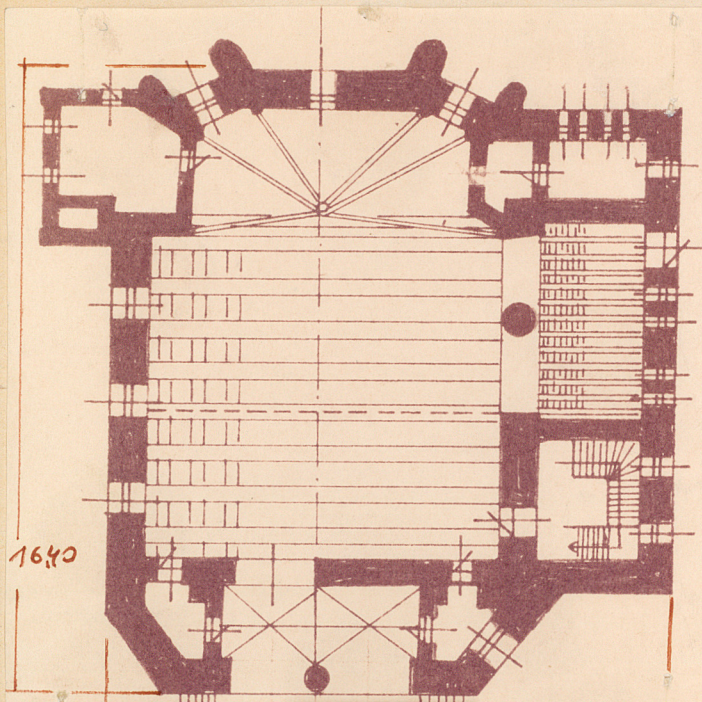


1. Obiekt  
Kościół neoromański

2. Czas powstania  
1911

3. Miejscowość  
Międzygórze

11. Zdjęcia, plan sytuacyjny, rzuty



4. Adres  
ul. Wojska Polskiego

nr hipoteczny \_\_\_\_\_

5. Przynależność administracyjna  
gmina Bystrzyca Kł.

woj. wałbrzyskie  
pow. Kłodzko

6. Poprzednie nazwy miejscowości  
Wolfelsgrund

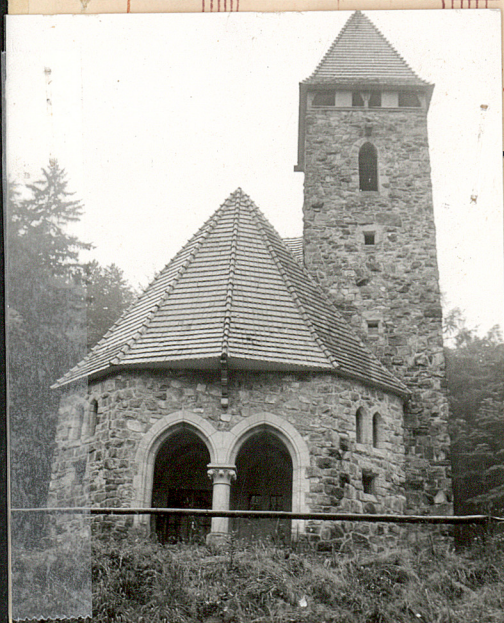
7. Przynależność administracyjna  
przed 1 VI 1975r.  
pow. bystrzycki  
woj. wrocławskie

8. Właściciel i jego adres

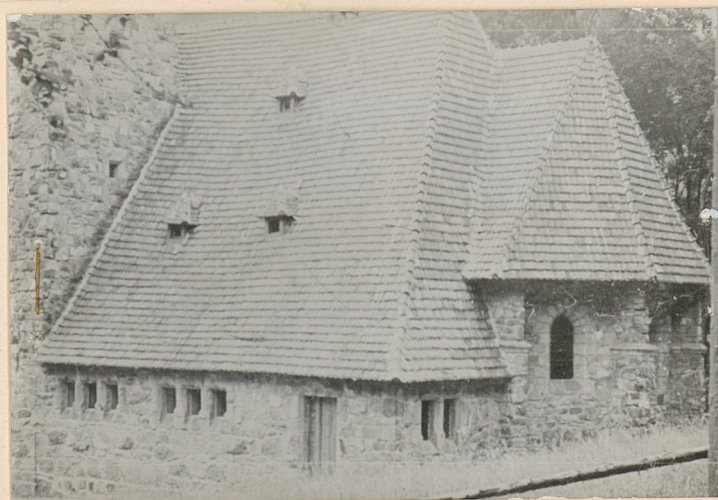
9. Użytkownik i jego adres

10. Rejestr zabytków

Nr \_\_\_\_\_ data \_\_\_\_\_



Jan Żelbromski  
5.08.1976.





12. Przeznaczenie pierwotne  
Kościół ewangelicki

14. Autorzy i historia obiektu

13. Użytkowanie obecne

15. Opis /sytuacja, materiał i konstrukcja, rzut, bryła, elewacje, dach, wnętrze, wyposażenie/

Kościół położony na wzgórzu w centralnej części miasta. Kościół jednonawowy—we wnętrzu owąty dwoma arkadami do pld. przybudówki w formie nawy. Całość wykonana z grubo ciosanego piaskowca. Prezbiterium wielobocznie zamknięte nakryte sklepieniem sześciodzielnym. Nawa gł. i pomieszczenia gospodarcze kryte drewnianą kolebką. Prezbiterium od nawy oddzielone łamanym łukiem tarczy. Portal pld. /gł./ dwuosiowy.



<p><b>16. Kubatura</b> ok. 1250 m</p>	<p><b>17. Powierzchnia użytkowa</b> ok. 240 m<sup>2</sup></p>	<p><b>19. Prace konserwatorskie, ich przebieg i dokumentacja</b> 1975-do chwili obecnej prace zabezpieczające- cieśla Żuk- lipiec- sierpień 1976 prace malarskie we wnętrzu.</p>
<p><b>18. Stan zachowania</b>  sierpień 1976    dobry</p>		
<p><b>20. Najpilniejsze postulaty konserwatorskie</b></p>		



21. Akta archiwalne /rodzaj, nr i miejsce przechowywania/

22. Bibliografia

Radecke Ch./von/: Wolfelsgrund in alter und neuer  
Zeit, 1880-1894.

23. Źródła ikonograficzne i fotografie /rodzaj, miejsce  
przechowywania, sygnatury/

24. Uwagi różne

25. Wypełnił  
Jan Zelbromski

20.09.1976.

26. Sprawdził