

Nr

A

B

C

D

E

F

G

H

I

J

K

L

M

N

O

P

R

S

T

U

V

W

X

Y

Z

Wartość
DOŁNOŚLĄSKIE

1. Obiekt zabytkowy

R U I N A Z A M K U

2. Miejscowość

I D Z I K Ó W

gm. Bystrzyca ul. 1182

3. Wiek
XIII-XIV4. Styl
b. cech5. Kubatura m³6. Powierzchnia w m²

a) zabytkowa:

b) użytkowa:

20. Przynależność administracyjna

Wrocławskie

a) województwo:

b) powiat

c) gmina

Bystrzyca Kłodzka
Idzików7. Materiał
budowlany

Przed zniszczeniem

Po odbudowie

11. Ilość budynków

1

14. Grunty należące do zabytku:

ha

a) ściany

kamień

b) sklepienia

-

c) stropy

-

d) więzania
dachu

-

e) krycie dachu

-

12. Ilość kondygnacji

13. Użytkowanie wnętrza
według ilości:

a) izb mieszkalnych

b) innych pomieszczeń

c) piwnic

a) ogrody stylowe

b) sady i grunty uprawne

c) lasy

d) wody

e) inne

21. Stacja

Nazwa stacji

Odległość
od stacji
w km

a) kolejowa

Bystrzyca

10

b) autobusowa

Idzików

22. Właściciel i jego adres

Skarb Państwa

8. Wyposażenie architektoniczne

brak

15. Przeznaczenie pierwotne budynku

zamek

16. Użytkowanie w latach ubiegłych

zamek - ruina

17. Użytkowanie obecne

nieużytkowany ruina

18. Nadaje się do użycia na

19. Data, rodzaj i stopień zniszczeń i odbudowy

Data

O P I S

Zniszczenia
%Odbudowa
%

VIII.1939 r.

XI.1939 r.

XII.1945 r.

IV.1969 ruina

25. Rejestr zabytku Nr

rok 25.V.1972 miejsce przechowywania

26. Nazwa księgi hipotecznej

27. Nr hipoteczny

28. Akta

29. Fotografie

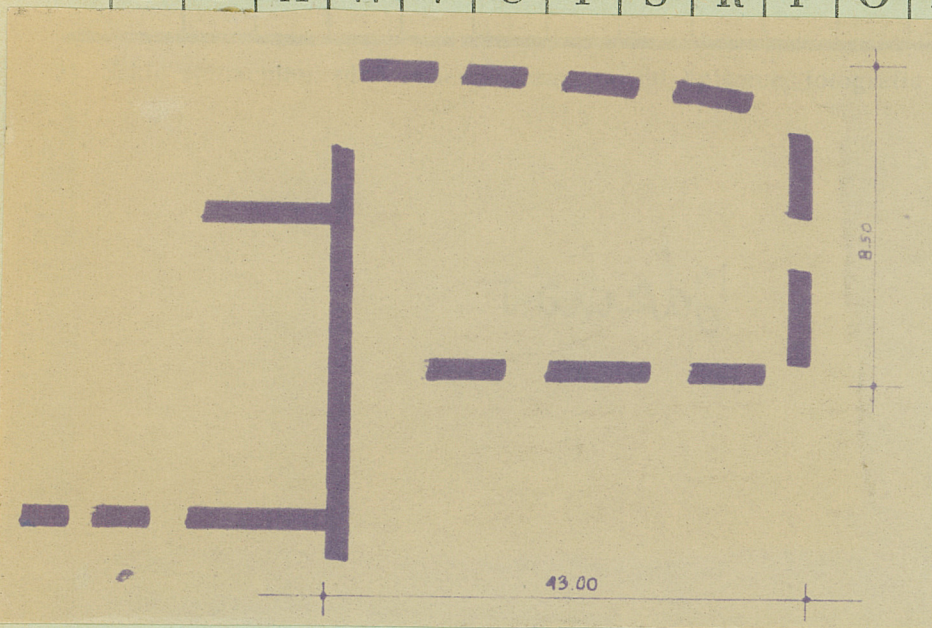
30. Inwentaryzacja pomiarowa

10. Udostępnienie

dostępny

Zbudowany prawd. w XIII
lub XIV w.

Z Y X W V U T S R P O N M L K J I H G F E D C B A Nr



32. Przebieg prac konserwatorskich

Rok	Wyszczególnienie prac	K o s z t tys. zł

33. Koszty w tys. zł

Przewidywane

Rzeczywiste

34. Inspekcje

żne



36. Wypełnił dnia

N. G. *Stobuchan*

37. Sprawdził dnia