

Nr

A

B

C

D

E

F

G

H

I

J

K

L

M

N

O

P

R

S

T

U

V

W

X

Y

Z

Wartości  
DOLNOŚLĄSKIE

1. Obiekt zabytkowy

KOŚCIÓŁ PARAFIALNY p.w. Wniebowzięcia NMP

2. Miejscowość

IDZIKÓW

gm. Bystrzyca K.

3. Wiek  
XV-XVIII4. Styl  
gotycko-barokowy5. Kubatura m<sup>3</sup> 18206. Powierzchnia w m<sup>2</sup> 260  
a) zabytkowa: b) użytkowa:

20. Przynależność administracyjna

a) województwo Wrocławskie

b) powiat Bystrzyca Kłodzka

c) gmina Idzików

7. Materiał  
budowlany

Przed zniszczeniem

Po odbudowie

11. Ilość budynków 1

14. Grunty należące do zabytku: ha

a) ściany

kamień

12. Ilość kondygnacji 1

a) ogrody stylowe

b) sklepienia

kamień

13. Użytkowanie wnętrza według ilości:

b) sady i grunty uprawne

c) stropy

drewno

a) izb mieszkalnych

c) lasy

d) wiązania dachu

drewno

b) innych pomieszczeń 1

d) wody

e) krycie dachu

dachówka

c) piwnic

e) inne

21. Stacja

Nazwa stacji

Odległość od stacji w km

a) kolejowa

Bystrzyca

8

b) autobusowa

Idzików

22. Właściciel i jego adres

Skarb Państwa

23. Użytkownik i jego adres

parafia rzymsko-kat. Idzików

24. Inwestor i jego adres

8. Wyposażenie architektoniczne

fragment gotyckiego portalu w murze pld. nawy, okna ostrołukowe, zakrystia i wieża skłapione

15. Przeznaczenie pierwotne budynku

kościół

16. Użytkowanie w latach ubiegłych

kościół

17. Użytkowanie obecne

kościół

18. Nadaje się do użycia na

19. Data, rodzaj i stopień zniszczeń i odbudowy

Data

O P I S

Zniszczenia %

Odbudowa %

VIII.1939 r.

XI.1939 r.

XII.1945 r.

1958

remont elewacji i wnętrz

IV.1969

stan dość dobry

25. Rejestr zabytku Nr 200/843

rok 5.V.1961 miejsce przechowywania

26. Nazwa księgi hipotecznej

27. Nr hipoteczny

28. Akta

brak

29. Fotografie

brak

30. Inwentaryzacja pomiarowa

brak

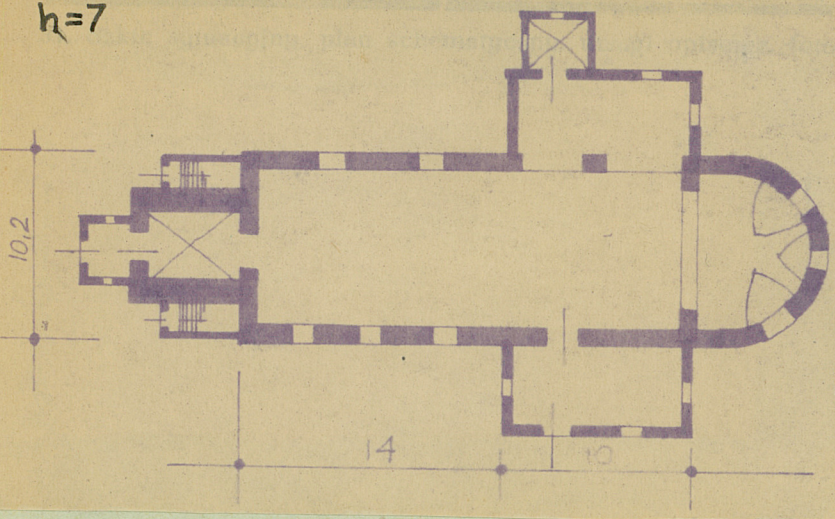
10. Udostępnienie

dostępny



Z Y X W V U T S R P O N M L K J I H G F E D C B A Nr

h=7



skich

szczegółnienie prac

K o s z t  
tys. zł

58



34. Inspekcje



36. Wypełnił dnia

37. Sprawdził dnia

W. 68 W. 68 W. 68