

Nr

A B C D E F G H I J K L M N O P R S T U V W X Y Z

Waiburyście

1. Obiekt zabytkowy

D W Ó R - oficyna dworska

2. Miejscowość

GORZANÓW

MUSZYN

gm. Bystrzyca ul.

3. Wiek  
XVI4. Styl  
el. renesansu5. Kubatura m<sup>3</sup>  
19206. Powierzchnia w m<sup>2</sup>  
a) zabytkowa: b) użytkowa: 3207. Materiał  
budowlany

Przed zniszczeniem

Po odbudowie

11. Ilość budynków  
1

14. Grunty należące do zabytku: ha

a) ściany

kamień

b) sklepienia

cegła

c) stropy

drewno

d) wiązania  
dachu

drewno

e) krycie dachu

dachówka

12. Ilość kondygnacji  
213. Użytkowanie wnętrza  
według ilości:a) izb mieszkalnych  
11b) innych pomieszczeń  
3c) piwnic  
1

a) ogrody stylowe

b) sady i grunty uprawne

c) lasy

d) wody

e) inne

20. Przynależność administracyjna

a) województwo Wrocławskie

b) powiat Bystrzyca

c) gmina Gorzanów

21. Stacja

Nazwa stacji

Odległość  
od stacji  
w km

a) kolejowa

Gorzahów

b) autobusowa

Gorzanów

22. Właściciel i jego adres

23. Użytkownik i jego adres

24. Inwestor i jego adres

25. Rejestr zabytku Nr.....

rok..... miejsce przechowywania

26. Nazwa księgi hipotecznej

27. Nr hipoteczny

28. Akta brak

29. Fotografie brak

30. Inwentaryzacja pomiarowa brak

8. Wyposażenie architektoniczne

portal renesansowy, sklepienia renesansowe z kluczami w formie rozet, renesansowe obramienia okien

15. Przeznaczenie pierwotne budynku dwór oficyna dworska

16. Użytkowanie w latach ubiegłych dwór oficyna dworska

17. Użytkowanie obecne bud. mieszkalny

18. Nadaje się do użycia na

9. Autorzy i data budowy i przebudowy

Zbudowany w 1573 r. w/g daty na portalu, przebudowany w XIX w.

19. Data, rodzaj i stopień zniszczeń i odbudowy

Data

O P I S

Zniszczenia  
%Odbudowa  
%

VIII.1939 r. nie zniszczony

XI.1939 r. nie zniszczony

XII.1945 r. nie zniszczony

1959 nie zniszczony

IV.1969 stam średni

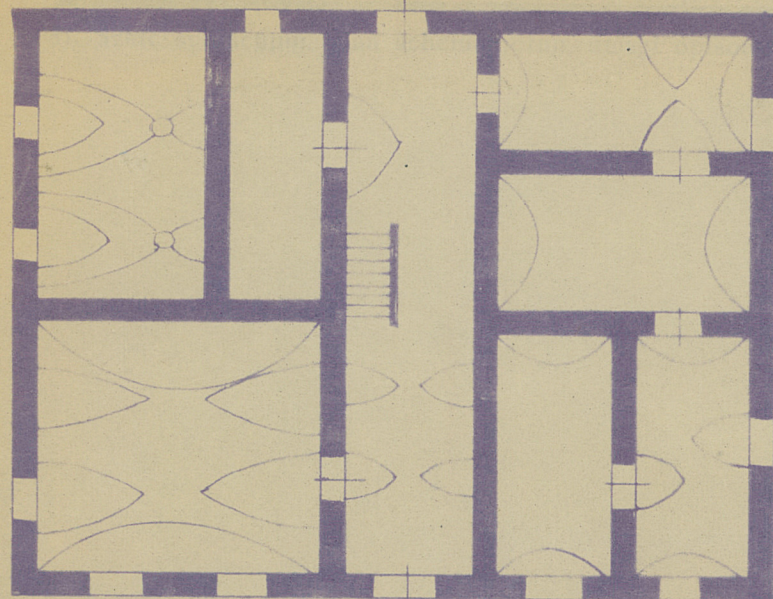
10. Udostępnienie

dostępny



kich

K o s z t  
tys. zł



20.60

 $h=6$ 

33. Koszty  
w tys. zł

Przewidywane

Rzeczywiste

### 34. Inspekcje



36. Wypełnił dnia

37. Sprawdził dnia

IV. 68 Flächen